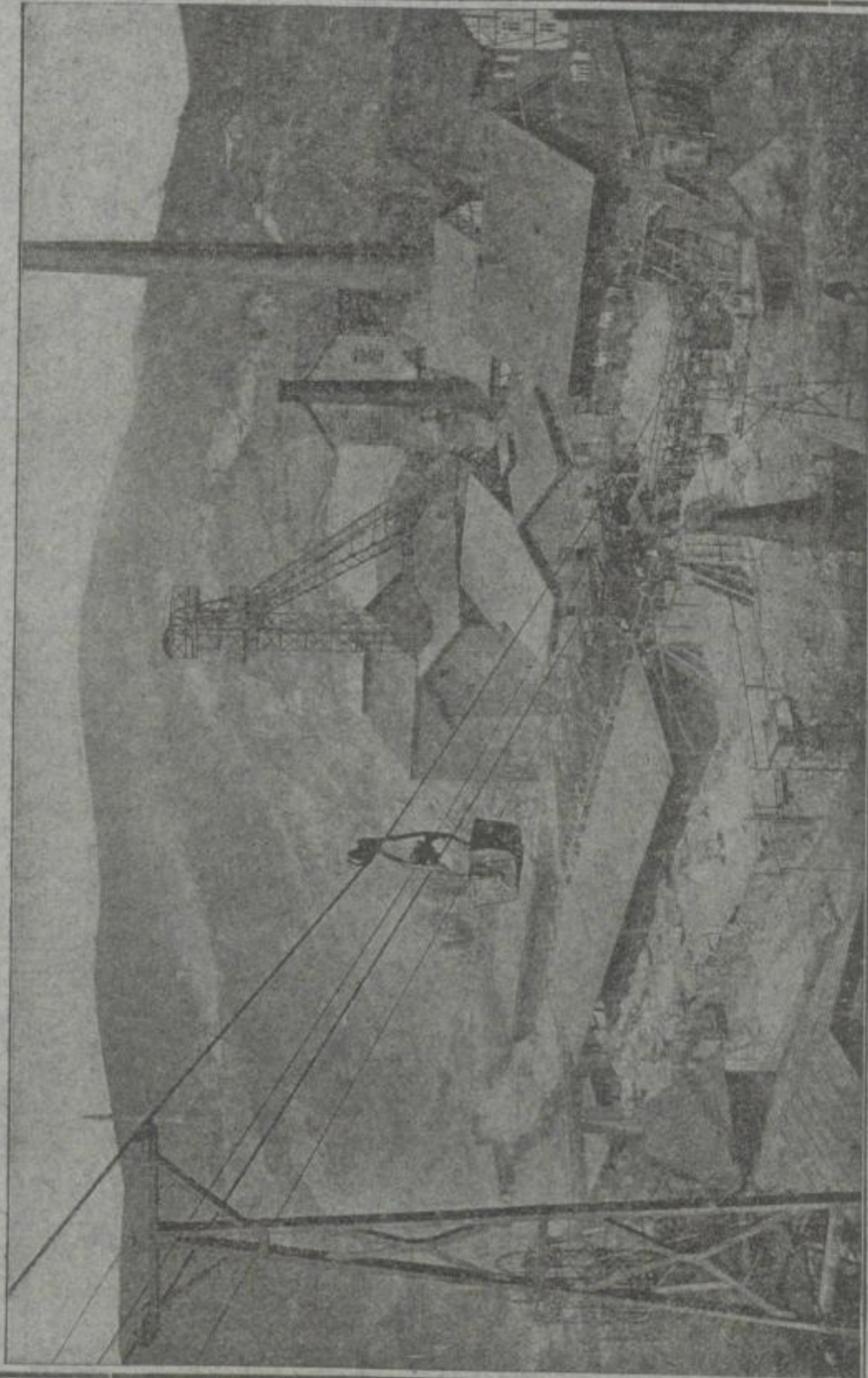


# Inhalt.

	Seite		Seite
Amtliches Waarenverzeichnis zum Zolltarif . . . . .	985	erzeugung in den Vereinigten Staaten. — Industrie-	
„Zugehörige“ Walz- und Hammerwerke . . . . .	987	Ausstellung in Transvaal. — Elektrische Kraftüber-	
Handelsvertrag mit Chile . . . . .	988	tragung. — Kleinbahnen. — Flußseisen und Schweis-	
Vereinheitlichung der chemisch-analytischen Unter-		eisen.	
suchungsmethoden des Eisens . . . . .	988	<b>Bücherschau . . . . .</b>	<b>1022</b>
Hydraulische Maschinen im Gießereibetrieb . . . . .	994	<b>Industrielle Rundschau . . . . .</b>	<b>1024</b>
Neuere in- und ausländische Stahlwerke . . . . .	1002	Action-Gesellschaft Vulkan, Duisburg-Hochfeld — Apler-	
Zuschriften an die Redaction . . . . .	1006	becker Hütte, Brüggmann, Weyland & Co. in Aplerbeck. —	
Actenstücke zur Frage der Herabsetzung der Tarife		Bergischer Gruben- und Hüttenverein in Hochdahl. —	
für Erzsendungen auf weitere Entfernungen . . . . .	1007	Bismarckhütte, zu Bismarckhütte bei Schwientochlowitz,	
Bericht über in- und ausländische Patente . . . . .	1017	O.-S. — Eisenwerk Rothe Erde in Dortmund. — Guß-	
Statistisches . . . . .	1019	stahlwerk Witten. — Hagener Gußstahlwerke in Hagen.	
Referate und kleinere Mittheilungen . . . . .	1020	— Hürder Bergwerks- und Hüttenverein. — Sächsische	
Der eiserne Thurm des Stadthauses in Philadelphia. —		Maschinenfabrik zu Chemnitz. — Schalker Gruben- und	
Italiens Eisenindustrie im Jahre 1894. — Roheisen-		Hüttenverein, Gelsenkirchen. — Vereinigte Königs- und	
		Laurahütte, Actiengesellschaft für Bergbau- und Hütten-	
		betrieb.	
		<b>Vereins-Nachrichten . . . . .</b>	<b>1031</b>

## Otto'sche Drahtseilbahnen

mit den neuesten patentirten Verbesserungen.



Belastungs- und Durchgangsstation a. d. Grube der Drahtseilbahn Marienhütte — Storch & Schöneberg (Siegen).

anerkannt einfachstes und billigstes Transportmittel für größere Massen bei den schwierigsten Terrainverhältnissen, werden in beliebigen Längen und für die größten Steigungen unter Garantie für Solidität und Leistungsfähigkeit ausgeführt durch  
1206 c

**J. POHLIG, Köln, Brüssel, Wien.**

### Beilagen:

- Prospect: A. L. G. Dehne, Halle a. S., Plunger-Dampf-Pumpen mit Rotationsbewegung etc
- Prospect: Eisenwerk Joly, Wittenberg, Rippenheizkörper für Fabrik- und Bureauheizungen.
- Prospect: Jos. Lenzen, Düren (Rheinland), Extrafeines Zeichenpapier.
- Prospect: Günther Wagner, Hannover und Wien, Günther Wagner's Tuschschalen mit Syphonverschluss.