

# ADOLF BLEICHERT & Co., LEIPZIG-GOHLIS

## Aelteste und größte Special-Fabrik für den Bau von **Bleichert'schen** **DRAHTSEILBAHNEN**



Erster Preis  
Melbourne 1880.



Goldene Medaille  
Düsseldorf 1880  
Collectiv-Ausstellung Siegen.



2 goldene Medallien  
Antwerpen 1885.



Goldene Medaille  
Amsterdam 1883.

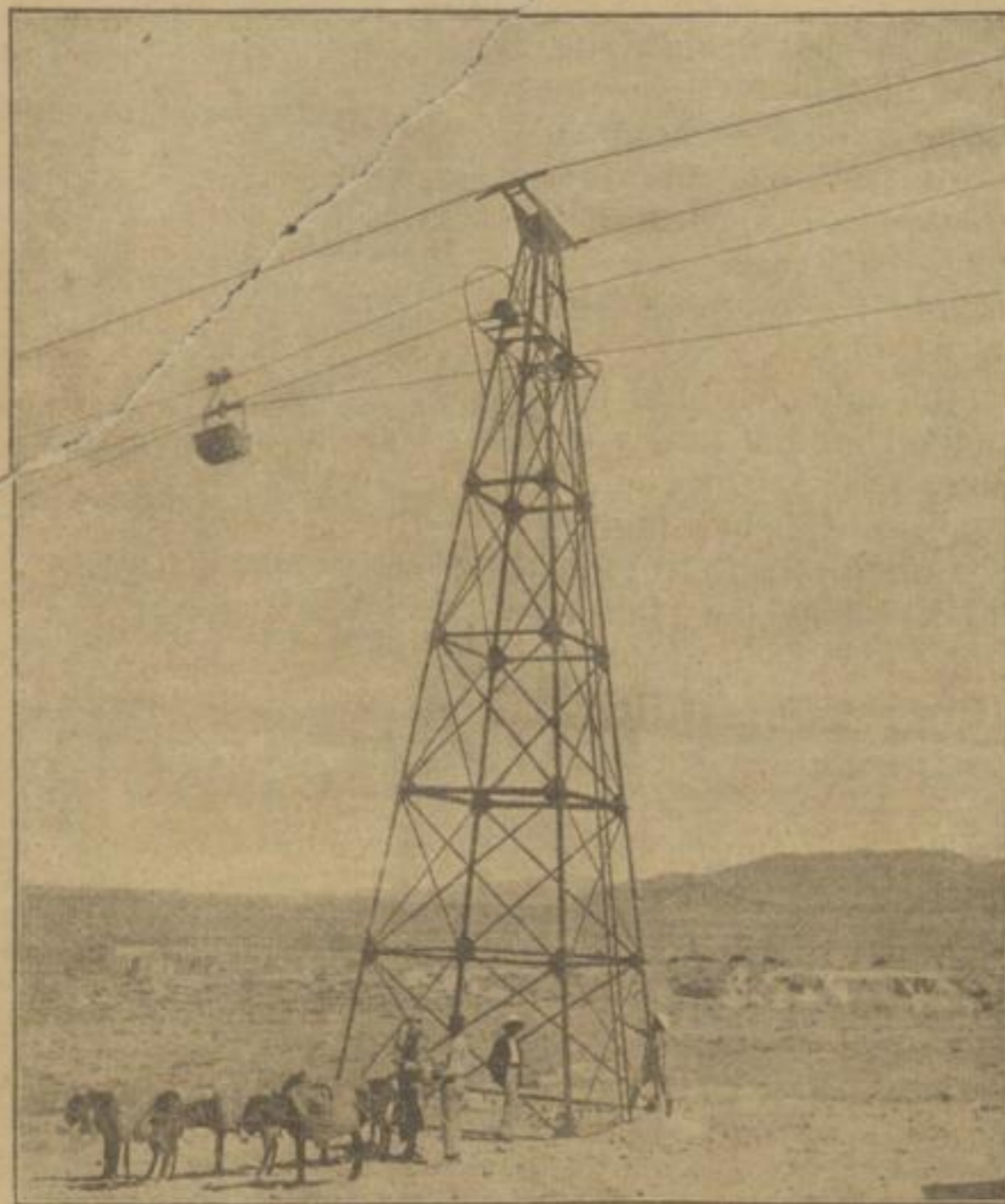


Höchster Preis und  
Auszeichnung  
Chicago 1893.

Seit 22 Jahren alleinige Specialität.

**Anerkannt praktischstes und billigstes Transportmittel**

für die Beförderung von Stein- und Braunkohlen, Coaks, Torf, Nutz- und Brennholz, Erzen, Salz, Hochofenschlacken flüssig und granuliert, auf jede Entfernung, sowie innerhalb der Fabrikräume.



**Anerkannt praktischstes und billigstes Transportmittel**  
für die Beförderung von Bruch-, Pflaster- und Bausteinen, Ziegeln, Thon, Kreide, Abraum, Zuckerrüben und Schnittzeln, Getreide und Stroh, aller Arten Abfälle etc. auf jede Entfernung, sowie innerhalb der Fabrikräume.

Patente in den meisten Industriestaaten.

### Ueberwindung der größten Terrainschwierigkeiten.

Ueber 800 Anlagen eigener Ausführung in einer Gesamtlänge von über 860 000 m, darunter:

360 Anlagen für Bergwerke und Hütten,	54 Anlagen für Bauunternehmungen,
48 " " Steinbrüche,	75 " " Cement-Fabriken,
62 " " Ziegeleien,	19 " " Papier-Fabriken,
75 " " Zuckerfabriken,	33 " " Spinnereien und Webereien,
29 " " Chemische Fabriken,	71 " " verschiedene Etablissements.

Umfassende Garantie für Solidität und Leistungsfähigkeit.

Prima Referenzen von ersten Firmen über ausgeführte Anlagen.

General-Vertreter: Ingenieur **Heinr. Macco** in **Siegen**. 1253

Commissions-Verlag, Druck und Expedition von A. Bagel in Düsseldorf.