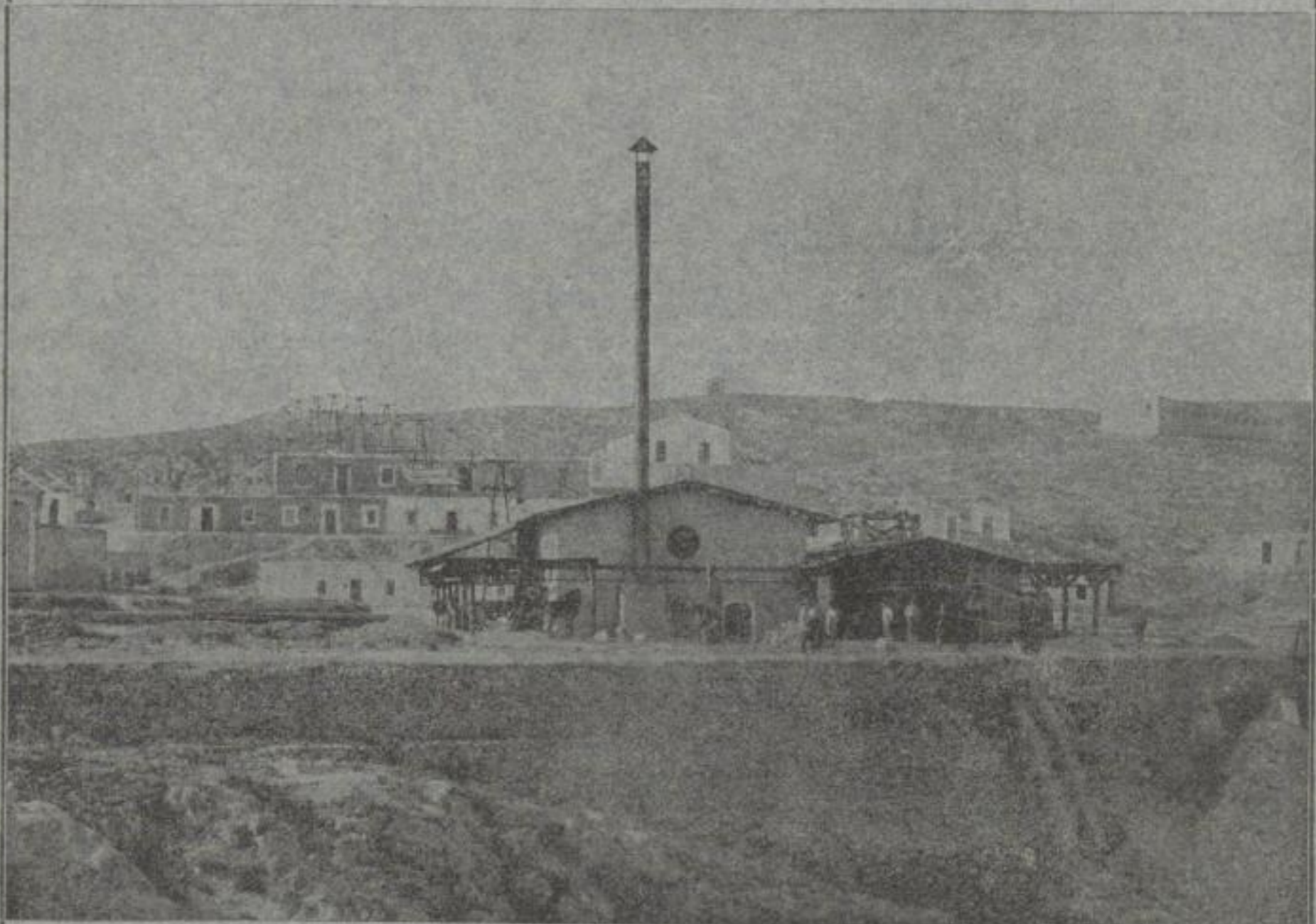


Inhalt.

	Seite		Seite
Socialreform und Socialdemokratie	49	Berichte über Versammlungen aus Fachvereinen	87
Verfahren zur Regulirung der Nachblasezeit beim Thomasproceß	50	Referate und kleinere Mittheilungen	88
Beobachtungen über den Abbrand beim Thomasproceß	57	Maschine zum Verschließen des Stichelochs bei Hochöfen. — Die Electricität auf der Pariser Ausstellung im Jahre 1900. — Straßenbahnen. — Aus den Vereinigten Staaten von Nordamerika. — Eine neue Tarif-Bill in den Vereinigten Staaten. — Deutschland und Chile.	
Ueber das Gjerssche Ausgleichungsverfahren	61	Bücherschau	91
Verhalten von Flusseisen	63	Vierteljahrs-Marktberichte	92
Die Oberbauanordnungen der preussischen Staatseisenbahnen	68	Industrielle Rundschau	95
Actenstücke zur Frage der Herabsetzung der Tarife für Erzsendungen auf weitere Entfernungen	71	Westfälisches Kokssyndicat. — Westfälische Stahlwerke, Act.-Ges. in Bochum. — Luxemburger Bergwerke und Saarbrücker Eisenhütten.	
Nochmals: Erztarifermäßigung und Landwirthschaft	81	Vereins-Nachrichten	96
Bericht über in- und ausländische Patente	83		
Statistisches	86		

Otto'sche Drahtseilbahnen

mit den neuesten patentirten Verbesserungen,



Erste Maschinenstation der 15,6 Km. langen Drahtseilbahn Bedar-Garrucha (Südspanien).

anerkannt einfachstes und billigstes Transportmittel

für größere Massen bei den schwierigsten Terrainverhältnissen, werden in beliebigen Längen und für die größten Steigungen unter Garantie für Solidität und Leistungsfähigkeit ausgeführt durch

1632 b

J. POHLIG,

KÖLN

BRÜSSEL

WIEN.

Beilage:

Prospect: H. Meyer's Buchdruckerei, Halberstadt, Controll-Buch für Post-Aufträge (Mahn- und Klage-Register).