

# W<sup>m.</sup> H. Müller & Co.

Rotterdam,

Amsterdam, Antwerpen, Düsseldorf, Ruhrort,

London Office: 81 Palmerston Buildings.

Rheder und Schiffsmakler. — Import von Erzen.

Uebernahme von Transporten

von und nach dem Auslande.

1641

# K. & Th. Möller

Maschinenfabrik, Kesselschmiede, Gießerei

Brackwede (Westfalen).

Specialität:

## Dampfkessel

bewährter Systeme, über 2200 Kessel bis 12 Atm. Betriebsdruck ausgeführt, hydraulisch genietet.

Schiffskessel, Gas-, Spirit- und Petroleum-Behälter größter Dimensionen, fertig aufgestellt.

Geschweisste Kessel- und Blecharbeiten jeder Art.

Cellulosekocher.

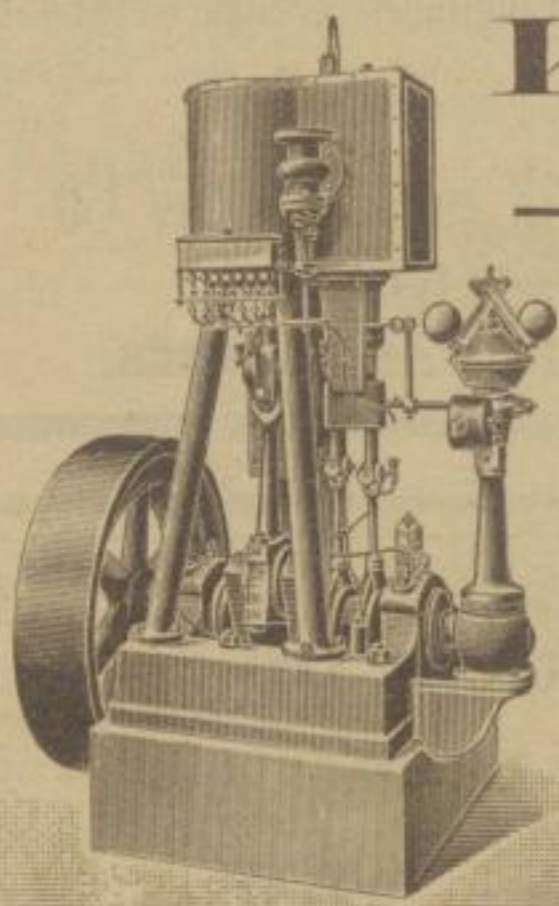
Vorwärmer für Speisewasser.

## Dampfmaschinen

für alle Zwecke, liegender und stehender Construction, als: Ein-, Zwei- und Dreifach-Expansions-Maschinen mit Rider- oder Kolbenschiebersteuerung oder Ventilsteuerung, Patent Rockstroh (D. R.-P. Nr. 63 851).

Schablonengufs ohne Modelle.

1414a



# MARTIN & PAGENSTECHER

Gesellschaft mit beschränkter Haftung

MÜLHEIM am RHEIN

Fabrik feuerfester Producte

empfehlen in bester Qualität:

Dinassteine für Siemens-Martin-Oefen.

Stopfen, Ausgüsse, Canalsteine.

Quarzsteine für Puddel-, Schweiß-, Cupol-öfen etc.

Hochofensteine und Steine für Winderhitzer.

Feuerfesten Thon, Chamottemörtel,

Convertermasse.

Gasretorten und Aufbau completer Retorten-öfen durch eigene Maurer.

1581