

Actiengesellschaft
Bergwerksverein Friedrich Wilhelms-Hütte
 zu
 Mülheim a. d. Ruhr.

Bergbau u. Hochofen-Betrieb

zur Erzeugung von

**Gießerei- und Hämatit-
Roheisen**hochsilicirter, sowie hervorrag.
fester, zäher und starker Be-
schaffenheit aus**2 Hochöfen**mit Cowperapparaten größter Ab-
messungen und den neuesten Ein-
richtungen. Bei den unter staat-
licher Aufsicht ausgeführten ver-
gleichenden Schmelz- und Festig-
keits-Untersuchungen den besten
schottischen Marken vollkommen
ebenbürtig befunden.**Gießerei-Betrieb****Röhren-Gießerei**

mit

5 Cupolöfen und 2 Flammöfen
für**Gufsstücke aller Art.**

Specialität:

Muffen- u. Flanschen-Röhrenvon 25 bis 1500 mm Durchmesser
für**Gas-, Dampf- und Wasser-Leitungen,**
für**Kanalisation u. Eisenbahn-
Durchlässe, aufrecht stehend
in getrockneten Formen gegossen.
Leistungsfähigkeit 40 Million kg pro Jahr.****Maschinenbau-Anstalt**zur Darstellung von
einfachen kräftigen Betriebs-Dampf-
maschinen, Förder- und Wasser-
haltungsmaschinen,
Pumpen, Gestängen, Dampf-kabeln etc.
für den Bergbau.**Gebläsemaschinen,**
*Walzenzugmaschinen, Dampf-
hämmer und Dampfscheeren etc.*
für den Hütten-Betrieb.**Wasserwerks-Pumpmaschinen,**
liegende, stehende, Woolf'sche
und Verbundmaschinen. **Wasser-
schieber, Feuerhähne u. sonst. Aus-
rüstung für Gas- u Wasserleitungen.**

Fernsprechstelle Nr. 13. Telegramme: Friedrich Wilhelmshütte, Mülheimruhr. 1932

Felten & Guilleaume

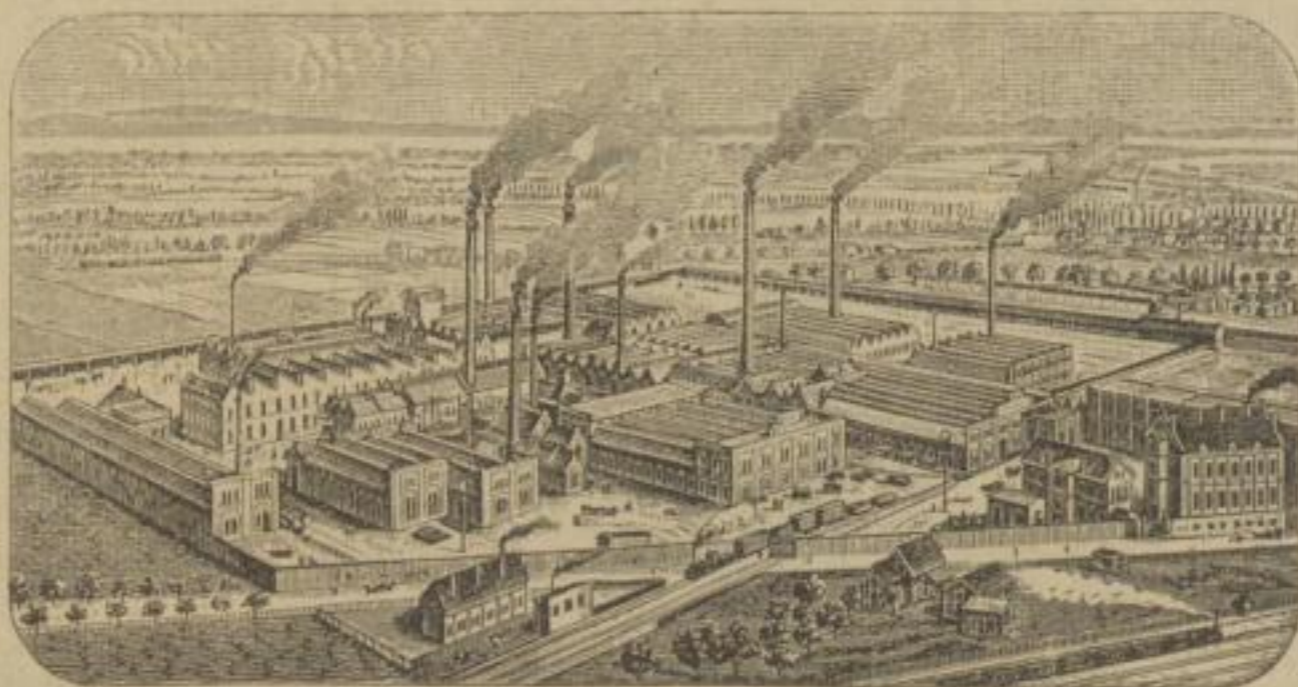
Carlswerk, Mülheim am Rhein

Eisen-, Stahl- und Kupfer-Drahtfabrik, Verzinkungs-Anstalt, Drahtseilerei,
Kabelfabrik, Drahtwaarenfabrik, Kupferwerke.

Eingetragene



Fabrikmarke.



Eingetragene



Fabrikmarke.

Specialitäten:**Drahtseile Patent verschlossener Construction.****Kabel mit Papier- und Luftisolation.****„Triumph“-Stahldrahtketten ohne Schweissung. 1615**