

# Gesellschaft für Stahl-Industrie zu BOCHUM

—→→→ Stahl-, Walz- und Hammer-Werke ←→→→

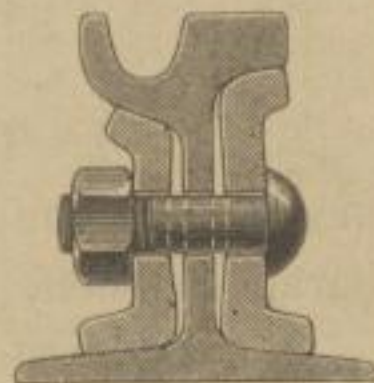
liefert:

Rohblöcke und Brammen, } in Bessemer- und Siemens-Martin-Stahl  
Knüppel und Platinen } und in allen Härtegraden.  
Schmiedestücke für Locomotiv-, Schiffs- und Maschinenbau,  
roh und fertig bearbeitet.

Eisenbahn-, Strafsenbahn- und Grubenschienen,  
Schwellen, Laschen und Unterlagsplatten.

Stabstahl aller Art für die verschiedensten Ver-  
wendungszwecke.

**Specialität:** Rillenschienen für Strafsenbahnen,  
nach besonderem patentirten Verfahren hergestellt.



Zahlreiche Referenzen über ausgeführte Lieferungen stehen zur Verfügung. 1679

## Ehrhardt & Sehmer

Maschinenfabrik

Schleifmühle. Post Saarbrücken.

### Walzenzugmaschinen,

Reversir-, Drilling- und Zwilling-, Eincylinder-  
und Verbundmaschinen  
in Tandem- und Zwillingsanordnung.

Seit 1882 52 Maschinen bis zu 6000 Pferdekraft Leistung  
ausgeführt.

Anfertigung von Hochofen- und Bessemer-Gebläsemaschinen  
und Dampf-Gichtaufzügen.

1775