

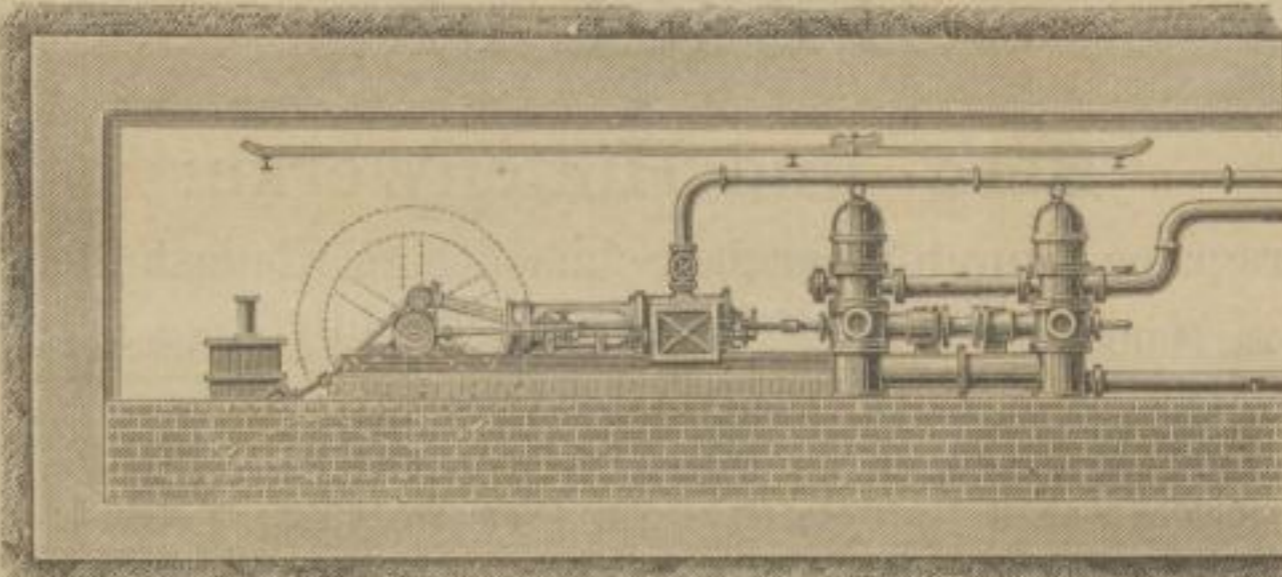
# Wilhelmshütte,

## Actien-Gesellschaft für Maschinenbau und Eisengießerei Eulan-Wilhelmshütte und Waldenburg i. Schl.

empfiehlt:

### Unter- u. oberirdische Wasserhaltungs- maschinen

(ausgeführt bezw. in Ausführung 78 verschiedene Anlagen mit zus. 16 204 Pferdekraften; in Arbeit bezw. Aufstellung begriffen sind 4 unterird. Wasserhaltungen mit 1950 Pferdekraften.)



- Pumpwerke.
- Duplex-Dampfpumpen.
- Dampfmaschinen aller Art.
- Fördermaschinen
- Dampfhassel.
- Dampfschiebehühnen.
- Coksausstosmaschinen.
- Locomobilen.
- Compound-Locomobiler.

- Dampfkessel** in jeder Größe u. verschied. Construction.
- Separationen, Kohlen- u. Erzaufbereitungen.
- Aufbereitungsroste und Schwingsiebe, Pat. Klein.
- Dammhüren. —
- Maschinelle Strecken-Förderungen.
- Seilschlofs, Pat. Stolz.
- Staufs'sche Aufsatzvorrichtungen.

- Römer's Schachtsignal-Vorrichtungen.**
- Eisenconstructions, Fördergerüste, Dächer, Brücken, Hochbauten.
- Seilscheiben. —
- Transmissionen nach Sellern.
- Grubenventilatoren u. Handventilatoren, Schmiedefeuer- u. Fabrikventilatoren, Patent Pelzer.
- Alle Maschinen und Apparate für Grubenbetrieb.

- Einrichtung von Gasanstalten sowie von Theer- und Ammoniak-Destillationen im Anschluss an Coksofen.
- Coksofenarmaturen.
- Wasserleitungsartikel.
- Muffen- u. Flanschenrohre.
- Bau- u. Handelsgufs. —
- Lieferung von Rohgufs aller vorkommenden Maschinentheile.
- Emaillierte Gufswaaren.

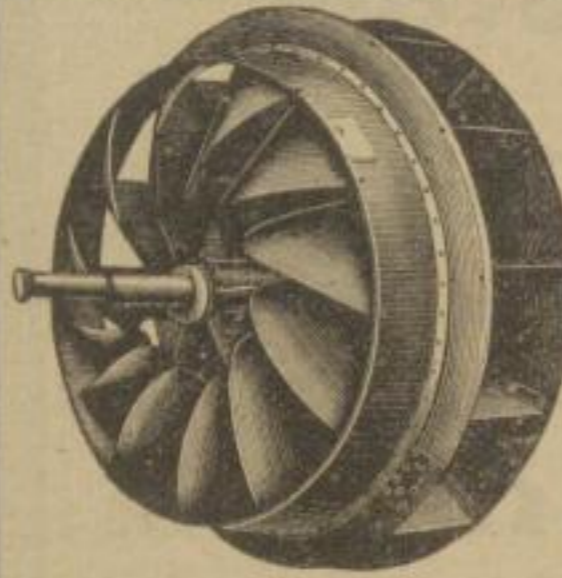
- Luftcondensatoren** und selbstventilirende Gradirwerke ohne Kraftverbrauch System Popper.
- Fabrikeinrichtungen aller Art. 1844
- Schneidemühlen-Anlagen.
- Walzengatter etc.
- Ziegeleianlagen.
- Ringofenarmaturen.

# JORISSEN & C<sup>IE</sup>, Düsseldorf-Grafenberg

liefern als alleinige Specialität, nach eigenem bewährtem System und Patenten:

## maschinelle Streckenförderungen mittelst Drahtseil.

Langjährige Erfahrungen. — Beste Referenzen über die schwierigsten Anlagen.  
Voranschläge kostenfrei. 1519



## Pelzer-Ventilatoren D. R.-P. P.

Grubenventilator-Anlagen

jeder Größe und Leistungsfähigkeit, Gebläse für Cupolöfen, Schmiedefeuer und Unterwind für Feuerungen aller Art und sonstige Zugverbesserungen; bei Beförderung heißer Gase mit Luft- und Wasserkühlung versehen. 1552

Die Schöpfschaufeln gestatten für eine bestimmte Leistung eine weit geringere Größe des Ventilators, als Ventilatoren ohne Schöpfschaufeln besitzen dürfen und bewirken gleichzeitig einen vorzüglichen Nutzeffect.

**Friedr. Pelzer, Maschinenfabrik in Dortmund.**

