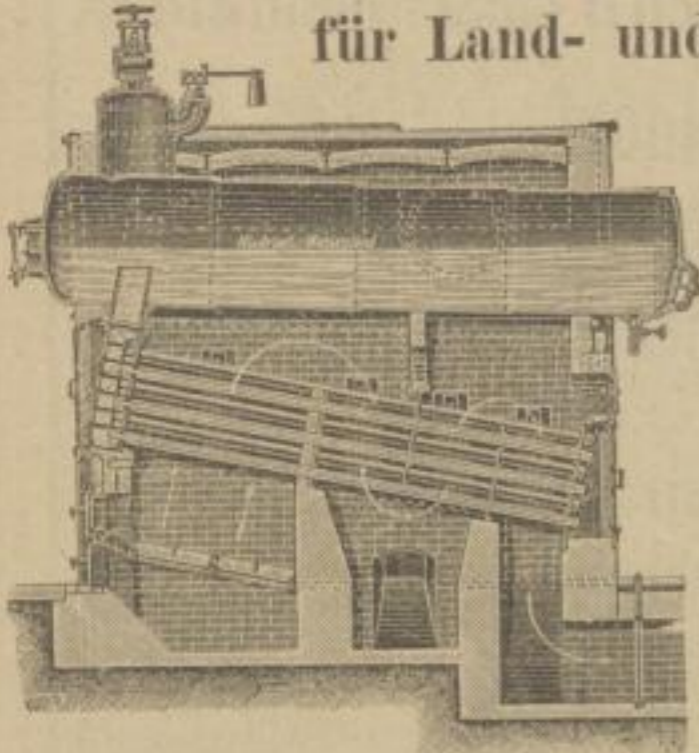


DÜRR-KESSEL

für Land- und Schiffszwecke.



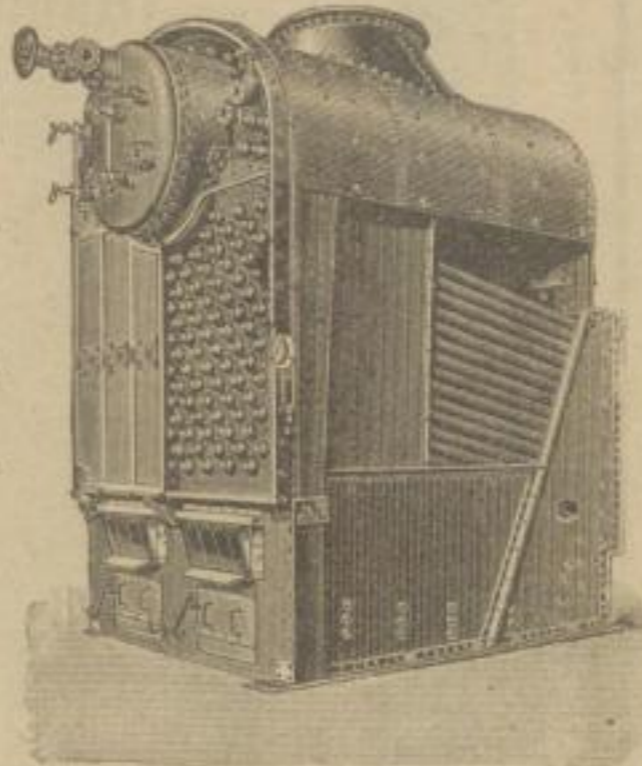
Röhrendampfkessel

bewährter Construction, mit vollständig getrennter Wasser- und Dampf-Circulation.

Patentirt in allen größeren Staaten Europas.

Referenzen erster Firmen.

Eingeführt bei der Handelsmarine, sowie bei der Deutschen und Oesterreichischen Kriegsmarine.



Speisewasser-Vorwärmer

patentirter Construction in allen Größen bei höchstem Nutzeffect.

Düsseldorf-Ratinger Röhrenkessel-Fabrik vorm. Dürr & Co.

RATINGEN bei Düsseldorf.

1653

Größte und leistungsfähigste Röhrenkesselfabrik Deutschlands.

Gegründet 1865.

Thonwaarenfabrik Schwandorf, Bayern

W i e s a u

Filiale.

Schwarzenfeld

Filiale.

Schutz-



Marke.

empfehl **Specialitäten:**

Chamottesteine mit 42 bis 44 % garantirtem Thonerdegehalt.

Caoline und Thone, Kegel 34—36 der Dr. Seger'schen Skala garantirt.

Poröse feuerfeste Steine mit 0,9 specifischem Gewicht.

Säurebeständige Steine in jeglicher Form und Zeichnung.

Radial-Kaminsteine, gelb oder dunkelroth.

1800

Telegramm-Adresse: Thonwerk Schwandorf.

Goldene Medaille Landesausstellung 1882

für feuerfeste Producte und Gasfeuerungen.