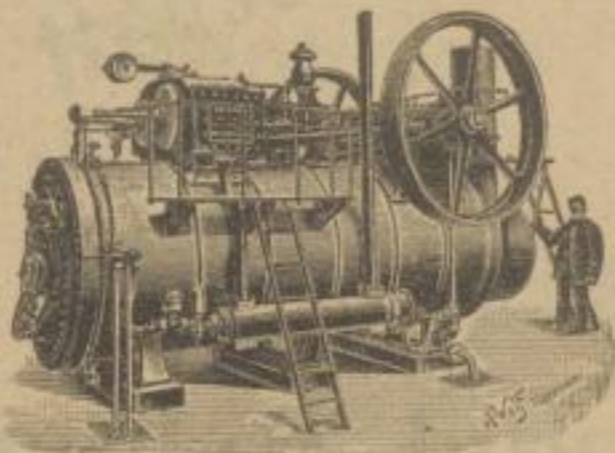


Maschinenfabrik Badenia vorm. Wm. Platz Söhne

Act.-Ges. in WEINHEIM (Baden)

empfiehlt unter Garantie für vorzüglichste Leistung
und geringstem Kohlenverbrauch



Locomobilen

in allen Größen zur sofortigen Lieferung.

Kataloge und Referenzen zu Diensten. 1693

Ch. Walrand

Ingenieur

9, rue de Logelbach. **PARIS**, 9, rue de Logelbach.

Ehemaliger Betriebsleiter

von Bessemer- und Thomaswerken und sauren wie
basischen Siemens-Martinöfen.

Einrichtung von Stahlwerken aller Art.

Kleinbessemerereibetrieb.

In den letzten 16 Jahren sind folgende Hütten-
werke eingerichtet und in Betrieb gesetzt worden:

35 saure und basische Siemens-Martin-Oefen von
800 kg bis 20 Tonnen.

3 Thomas-Stahlwerke.

1 Clapp & Griffith-Stahlwerk.

3 Walrand-Delattre-Robert-Stahlwerke.

10 Walrand-Legenisel-Stahlwerke.

Nach dem Verfahren Walrand-Legenisel wird
auf folgenden Werken gearbeitet:

Legenisel (Paris). Schneider & Co. (Le Creusot).

Maquinista Guipuzcoana (Spanien). Hagener Gulsstahl-

werke. Zimmermann & Co. (Halle a. Saale). Baird & Sohn

(Hamilton). Frazer & Chalmers (Erith). Potter & Holtis

(Chicago). Sé. Franco Russe (Rußland). Chantiers

Baltiques (Rußland).

Agenten für:

Deutschland: R. M. Daelen, Düsseldorf, Kurfürstenstr. 7.

England: Snelus, Ennerdale Hall, Frizington.

Ver. St. von Nordamerika: Potter & Holtis, 1161 Rookery,
Chicago.

Rußland: Emile Körösi, Péreoulouk Maschkof Maison

Krumbügel, Moskau.

1916



Gebogene, schmiedeeis. Rohre, Dampf-Heiz-
Apparate, Schmiedestücke, Lochmaschinen für
T-Träger, hydraulische Schienenrichtmaschinen,
Flaschenzüge, Kabelwinden, Dampfmaschinen,
Transmissionen u. s. w. 2003

G. Schnafs, Düsseldorf.

ING^{RE} ROLAND REMY

STUDIO

tecnico

industriale



TORINO

Italia

Corso Oporto

37.

Vertrieb von Metallen und techn. Artikeln

jeder Art.

Commission und Vertretungen.

Industrielle Anlagen.

Vertrauensperson

zur Einleitung und Abwicklung größerer Geschäfte.

Correspondenz in 5 Sprachen.

1^a Referenzen.

1733



Flussspath

zum Eisen- und Metallschmelzen. 1635

R. Rienecker & Dr. W. Schmeißer,

Fluor bei Siptenfelde, Harz.

General-Vertreter: Jensquel & Hayn, Hamburg.

General-Depôt der Dichtungsplatte

Original.

„IDEAL“

Original.

Unverwüstlich

gegen höchsten Dampfdruck.

Billigste Dichtung im Betrieb.

GUSTAV KLEEMANN

Ingenieur

Hamburg I. 1706a