

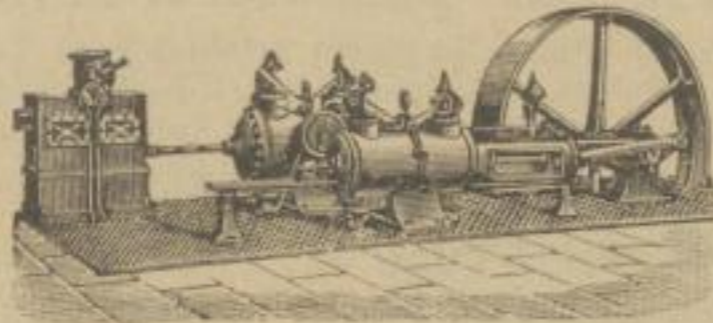
SOCIÉTÉ ANONYME DES ATELIERS DE CONSTRUCTION DE LA MEUSE

MAISON FONDÉE EN 1835, A LIÉGE (BELGIQUE).

Directeur-Gérant: M^r FR. TIMMERMANS, Ingénieur.



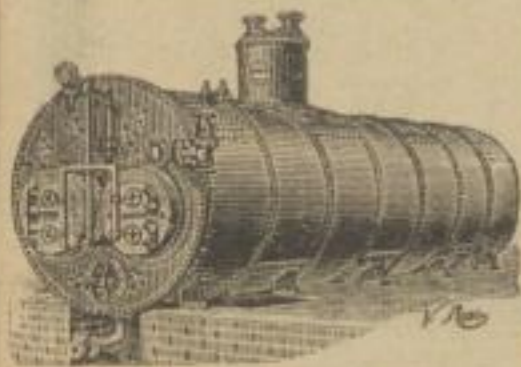
Panzerthürme. Panzerungen. Geschosse. — Laffetten.



Compoundmaschinen mit einfacher, doppelter und dreifacher Expansion nach pat. System. — Dampfmaschinen für Dynamo etc. — Patentirte COMPRESSOREN. — Aufzüge mit Dampftrieb oder mit comprimierter Luft.



FÖRDERGERÜSTE.



Dampkessel.



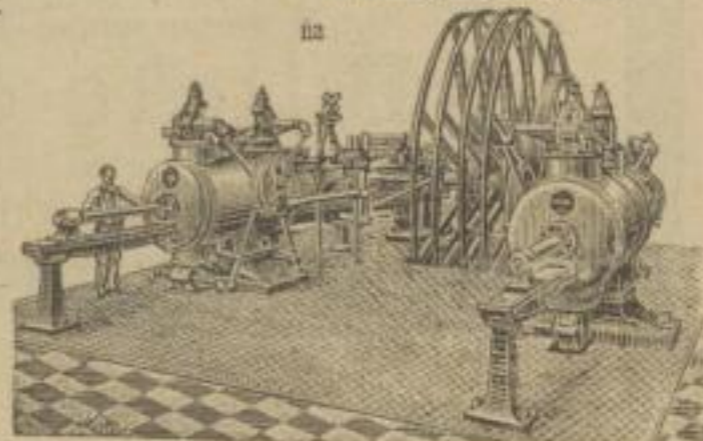
INSTALLATIONEN f. SEEHÄFEN
Hydraulische Krähne und Accumulatoren. Druckpumpen etc.

WASSER-HEBEWERKE und WASSERLEITUNGS-ANLAGEN.

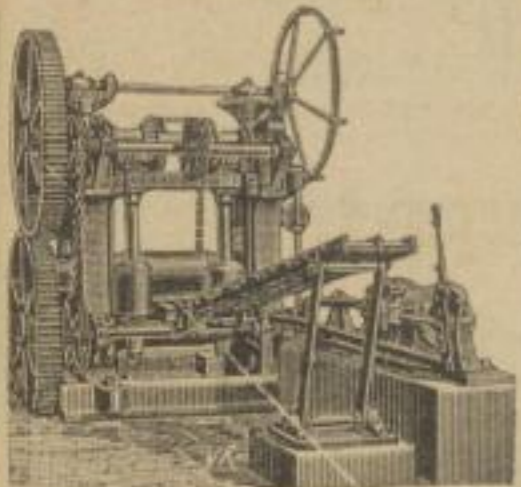
Stehend gegossene RÖHREN.

MAHLER'sche TURBINEN.

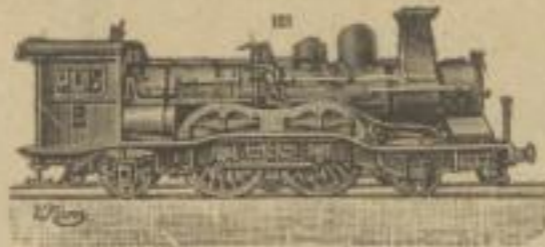
SCHIFFSWERFT
Personendampfer
Schleppschiffe
Schiffe
Bagger
etc.



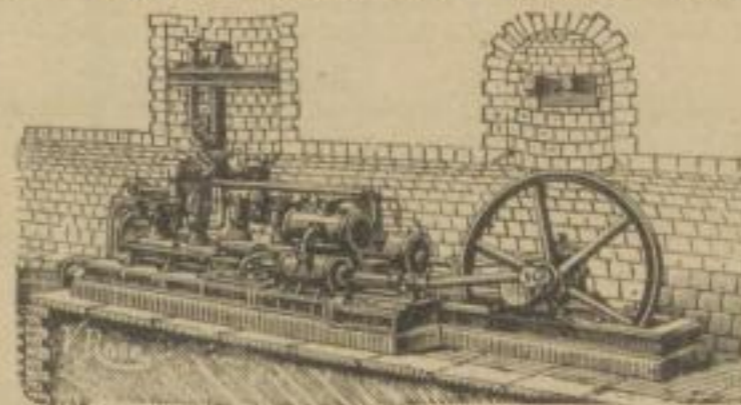
Pat..Fördermaschinen. — VENTILATOREN.



WALZWERKSMASCHINEN
Converter. Gebläsemaschinen.



Eisen- und Strassenbahn-Locomotiven und für industrielle Zwecke.



Pat. unterirdische Wasserhaltung und direct wirkende Wasserhaltungsmaschinen.

A B.C. CODE USED 1882. Adresse für Briefe und Telegramme: CHANTIERS MEUSE LIÉGE (Belgique). 1879

Kölnische Maschinenbau-Actien-Gesellschaft

Gegründet 1856.

in Köln-Bayenthal.

Gegründet 1856.

Die Fabrication umfaßt:

- I. Maschinenbau für das Berg- und Hüttenfach, Fördermaschinen, Wasserhaltungen, Gebläse- u. Walzenzugmaschinen, Stahlwerks-Einrichtungen. Allgemeiner Maschinenbau, Wasserwerksanlagen, hydraulische Accumulatoren, Aufzüge und Drehkrähne, Fabrikeinrichtungen, Imprägniranstalten, schwere Transmissionen, Eisengießerei für Lehm- und Sandgufs jeglicher Art etc.
- II. Dampfkesselbau. Specialität: Großwasserraumkessel für hohen Druck, (ausgeführt wurden seit 1856 rund 6000 Kessel); ferner Apparate für die chemische Industrie, Cellulosekocher, Strohkocher, Wasserreinigungs-Anlagen, Behälter, Feuerungs- und Generator-Anlagen etc.
- III. Brückenbau und Eisenconstructions. Gebaut wurden bis jetzt zahlreiche Brücken im Gesamtgewicht von rund 140 000 Tonnen, u. A. bei Coblenz, Griethausen, Venlo, Zütphen, Stettin, Mülheim, Laibach, Moskau, Jaroslaff, Saloniki, Charkow, Riga, Mitau, Tarnowitz, Orel, Batavia etc.; Eisenconstructions jeglicher Art, Hallen, Dächer, Drehscheiben, Schiebebühnen mit Dampf- und elektrischem Antrieb.
- IV. Röhrengießerei. Muffen- und Flanschrohren, Formstücke in normalen und anderen Abmessungen bis 1200 mm Durchmesser und darüber. Jahresproduction ca. 12 000 Tonnen.
- V. Einrichtungen für das Gasfach. Bau completer Gasanstalten, nach eigenen und anderen Entwürfen, insbesondere Gasometer (ausgeführt 351 Stück), Kühler, Skrubber, Gassauger, Theerscheider, Reiniger, Stationsmesser, Druckregler, Pumpen, Ventile, Schieber, Koksbrecher u. s. w.

Technisch gebildete Vertreter gesucht an allen Hauptplätzen.

1877