

# Gebr. Reuling, Mannheim

Fabrik für Armaturen und Apparate, Eisen- und Bronze gießerei.

## Armaturen

in durchaus solider  
Ausführung  
für alle  
industriellen Zwecke  
insbesondere

## Ventile Hähne

und  
Absperr-  
schieber

für  
Dampf und Wasser  
liefern  
nach bewährten  
Constructionen  
als Specialitäten.



Kataloge gratis und franco.

1886

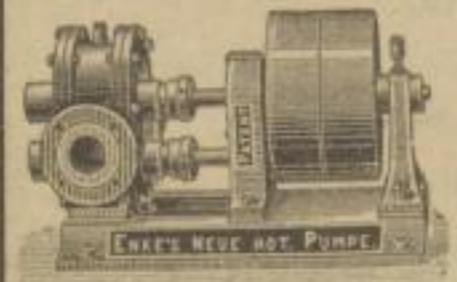


### Enke's Präzisions-Gebälse.

Durchaus ohne jede Ausschmierung.

In jeder Beziehung weitaus bestes Gebälse für Hochöfen, Cupolöfen, Hammerwerke, Schmiedefeuer, Glasöfen, Sandstrahlgebläse u. s. w., sowie für jede Art Gas- und Luftbeförderung bis zu Pressungen von 3 m Wassersäule.

— Gebälse für 3 m Pressung effectvoll im Betrieb. —



### Enke's neue Rotationspumpe.

Billigste, betriebssicherste und leistungsfähigste Pumpe der Gegenwart, für kalte und heiße, dünne und dicke Flüssigkeiten, von 80—25 000 Ltr. Leistung pr. Minute.

— Saughöhe bis 9 m, Druckhöhe bis 50 m. —

CARL ENKE, Maschinenfabrik und Eisengießerei,  
Schkeuditz-Leipzig.

1676