

Nickelstahl - Kurbelwellen.

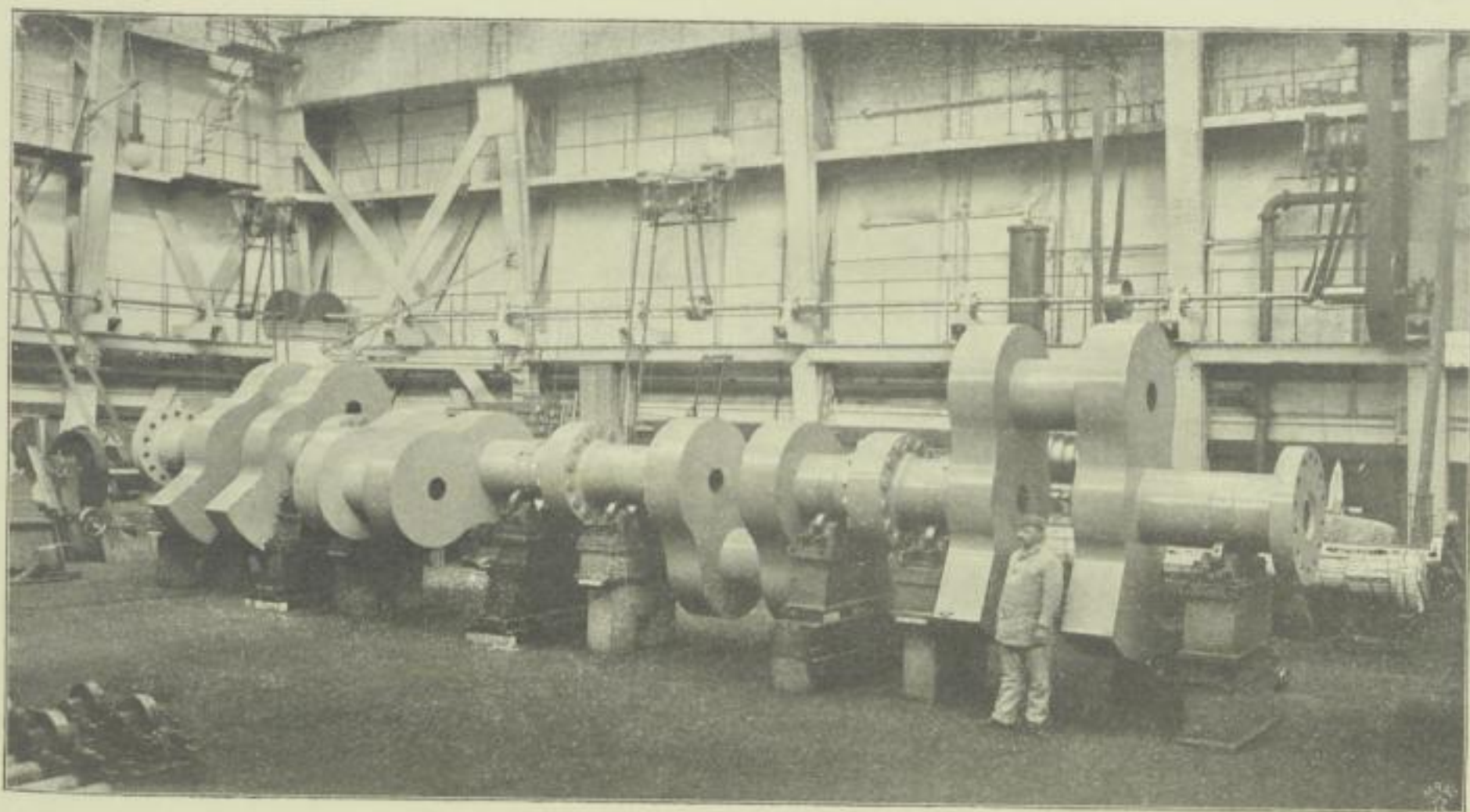


Abbildung 1.

Zusammengebaute vierfache Kurbelwelle für den Schnelldampfer „Kaiser Wilhelm der Große“ des Norddeutschen Lloyd.

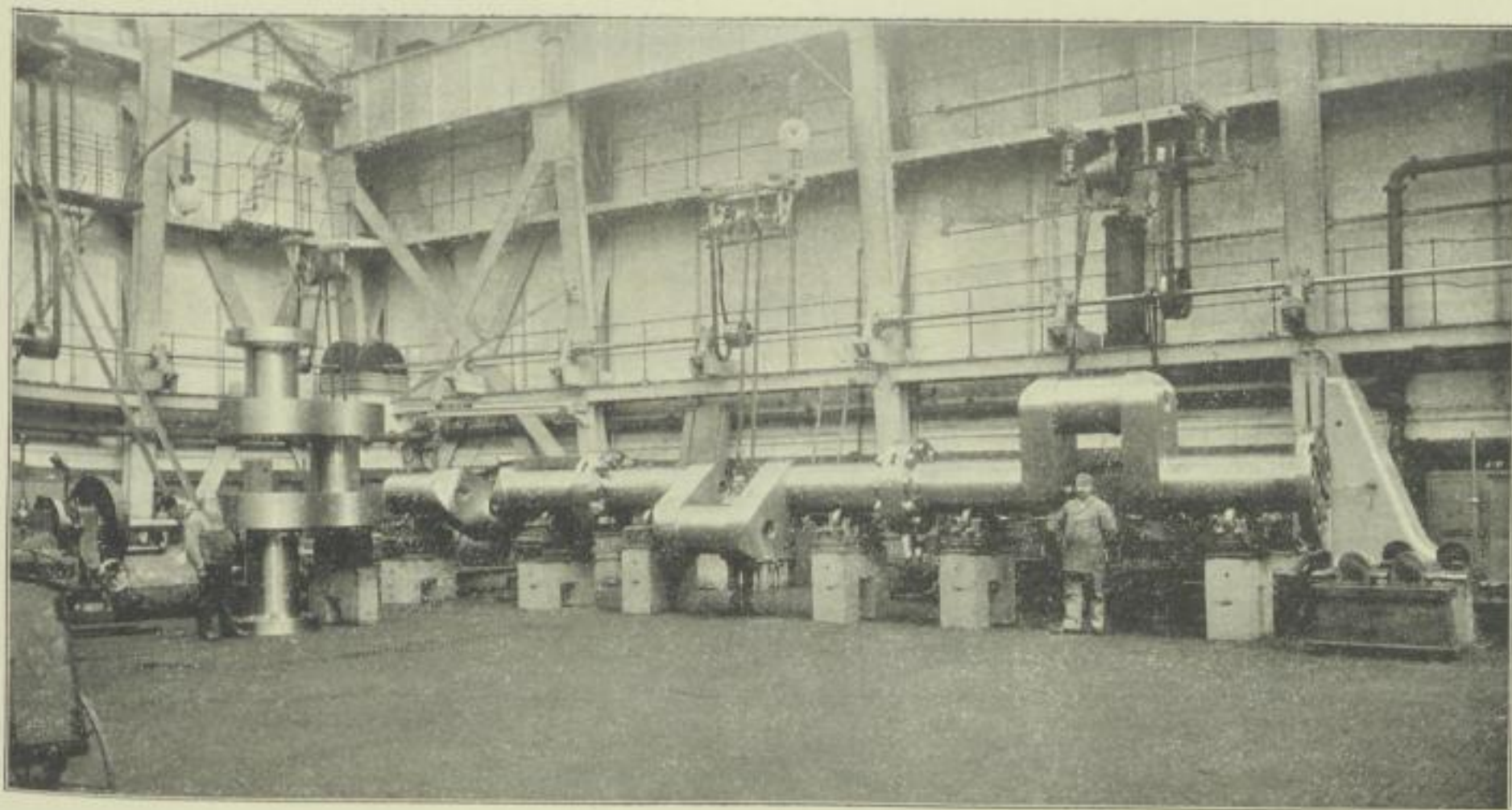


Abbildung 2.

Drei Kurbelwellen aus je einem Stück zu einer dreifachen Kurbelwelle gekuppelt, für den Schnelldampfer „Kaiser Friedrich“ des Norddeutschen Lloyd. Links davon: zusammengebaute Kurbelwelle für den Schnelldampfer „Kaiser Wilhelm der Große“ des Norddeutschen Lloyd.