

# Gesellschaft für Stahl-Industrie zu BOCHUM

—→→→ Stahl-, Walz- und Hammer-Werke ←→→

liefert:

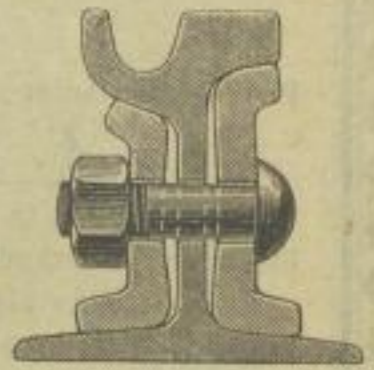
**Rohblöcke und Brammen,** } in Bessemer- und Siemens-Martin-Stahl  
**Knüppel und Platinen** } und in allen Härtegraden.

**Schmiedestücke für Locomotiv-, Schiffs- und Maschinenbau,**  
roh und fertig bearbeitet.

**Eisenbahn-, Strafsenbahn- und Grubenschienen,**  
**Schwellen, Laschen und Unterlagsplatten.**

**Stabstahl aller Art** für die verschiedensten Ver-  
wendungszwecke.

**Specialität: Rillenschienen** für Strafsenbahnen,  
nach besonderem patentirten Verfahren hergestellt.



Zahlreiche Referenzen über ausgeführte Lieferungen stehen zur Verfügung. 2804

## Chamottefabrik

### Gelsner, Pohl & Co., Müglitz (Mähren)

Grafit- und Thonbergbaugesellschaft



gegründet 1847.



Alleinige Besitzer der Thongruben Briesen.

Feuerfeste Ziegel, Normal- und Formsteine, Platten für Koke-, Hoch-,  
Cupol-, Glüh-, Schweiß- und Stahlöfen.

Hochofen-, Glasofengestell- und Wannensteine.

Stopfen, Durchläufe, Düsen, Retorten und Muffeln.

Formsteine für Kalk-, Gyps- und Cementbrennöfen, Winderhitzer, Cupolöfen.

Hochbasische Steine mit bis zu 45,5 %  $Al_2O_3$  gehalt,

99,4 % Thonsubstanz.

Schwerschmelzbarkeit über Kegel 35 der Seger'schen Scala.

Feuerfeste Mörtel.

**Gießerei-Grafit** in Stücken und gemahlen für Eisen- und Stahlwerke.

Telegramm-Adresse: Chamottefabrik Müglitz.

2455