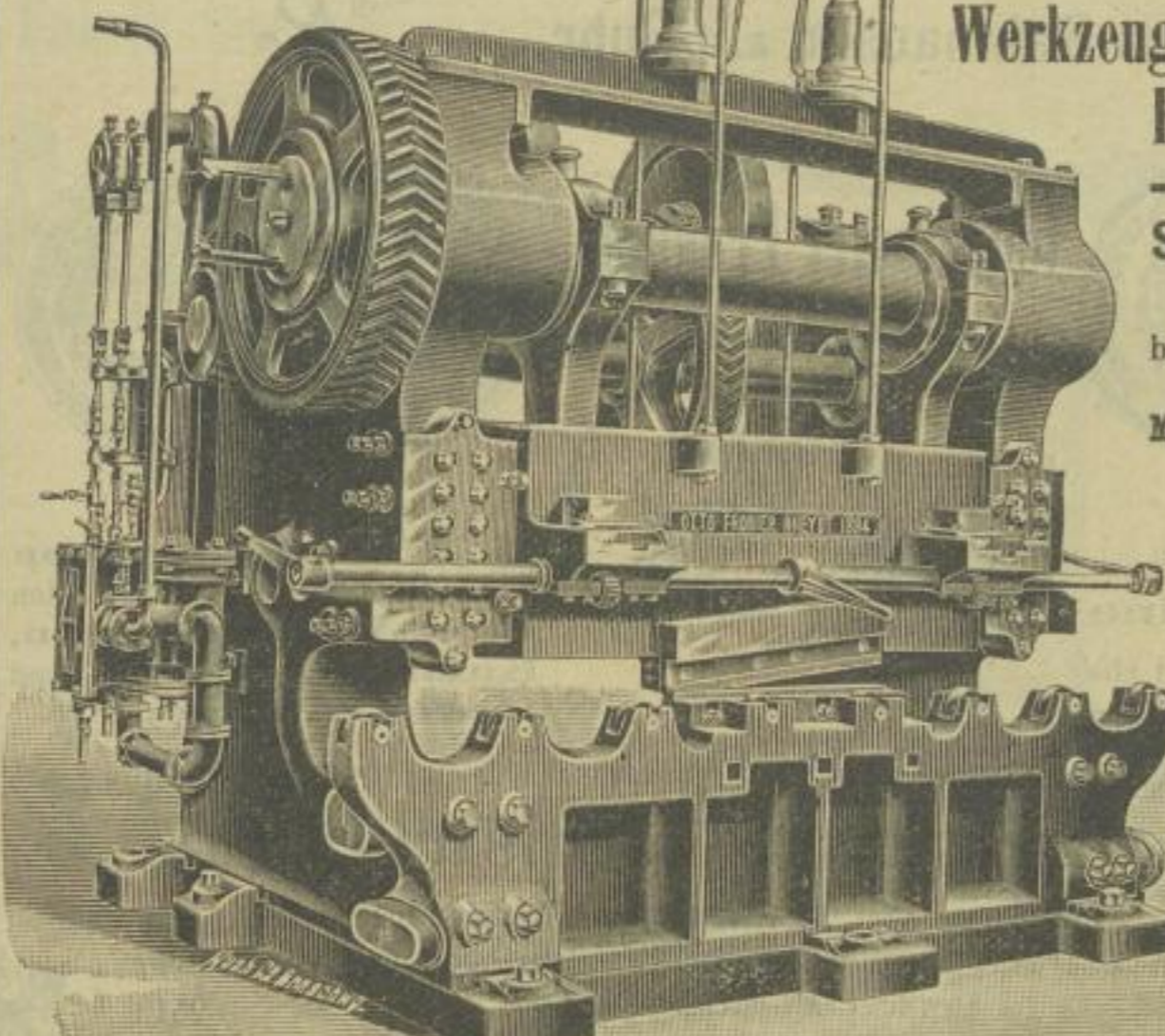


# OTTO FRORIEP,

# RHEYDT (Rheinpr.)

## Werkzeugmaschinenfabrik und Eisengießerei.



— Specialität: —

**Sämtliche Maschinen zur  
Metallbearbeitung**

bis zu den größten Dimensionen  
unter Garantie für bestes  
Material, vorzügl. Construction  
und sauberste Ausführung  
für

Hüttenwerke, Maschinen-  
fabriken, Schiffswerfte,  
Brückenbau-Anstalten,  
Eisenbahn-, Artillerie- u.  
Reparatur-Werkstätten,  
Kesselschmieden,

Locomotiv- und Waggon-  
Fabriken etc.

und zwar

Dampf-Luppen- u. Blech-  
Scheeren, Durchstofs-  
maschinen u. Scheeren,  
Richtpressen, Blech-  
Biegemaschinen jeder  
Art und Größe;

Kalt- und Heiß-Circular-Sägen, sowie Pendelsägen.  
Fraise-Maschinen jed. Art, speciell für Schienen,  
Träger u. s. w.  
Drehbänke für alle Zwecke bis zu den größten  
Dimensionen.

Hobel-, Shaping- und Nuthstofsmaschinen.  
Bohrmaschinen, horizontal und vertical.  
Schraubenschneid-Maschinen, sowie alle Maschin.  
zur Massenfabrication  
deutschen und amerikanischen Systems.

Referenzen über Ausführungen stehen zu Diensten.

2763

## Kölnische Maschinenbau-Actien-Gesellschaft

Gegründet 1856.

in **Köln-Bayenthal.**

Gegründet 1856.

Die Fabrication umfaßt:

- I. **Maschinenbau** für das Berg- und Hüttenfach, Fördermaschinen, Wasserhaltungen, Gebläse- u. Walzenzugs-  
maschinen, Stahlwerks-Einrichtungen. Allgemeiner Maschinenbau. Wasserwerksanlagen, hydraulische  
Accumulatoren, Aufzüge und Drehkrähne, Fabrikeinrichtungen, Imprägniranstalten, schwere Trans-  
missionen, Eisengießerei für Lehm- und Sandguß jeglicher Art etc.
- II. **Dampfkesselbau.** Specialität: Großwasserraumkessel für hohen Druck, (ausgeführt wurden seit 1856  
rund 6000 Kessel); ferner Apparate für die chemische Industrie, Cellulosekocher, Strohkocher,  
Wasserreinigungs-Anlagen, Behälter, Feuerungs- und Generator-Anlagen etc.
- III. **Brückenbau und Eisenconstructions.** Gebaut wurden bis jetzt zahlreiche Brücken im Gesamt-  
gewicht von rund 140 000 Tonnen, u. A. bei Coblenz, Griethausen, Venlo, Zütphen, Stettin, Mülheim,  
Laibach, Moskau, Jaroslaff, Saloniki, Charkow, Riga, Mitau, Tarnowitz, Orel, Batavia etc.; Eisen-  
constructions jeglicher Art, Hallen, Dächer, Drehscheiben, Schiebebühnen mit Dampf- und elek-  
trischem Antrieb.
- IV. **Röhrengießerei.** Muffen- und Flanschröhren, Formstücke in normalen und anderen Abmessungen bis  
1200 mm Durchmesser und darüber. Jahresproduction ca. 12 000 Tonnen.
- V. **Einrichtungen für das Gasfach.** Bau completer Gasanstalten, nach eigenen und anderen Entwürfen,  
insbesondere Gasometer (ausgeführt 351 Stück), Kühler, Skrubber, Gassauger, Theerscheider, Reiniger,  
Stationsmesser, Druckregler, Pumpen, Ventile, Schieber, Koksbrecher u. s. w.

Technisch gebildete Vertreter gesucht an allen Hauptplätzen.

2457