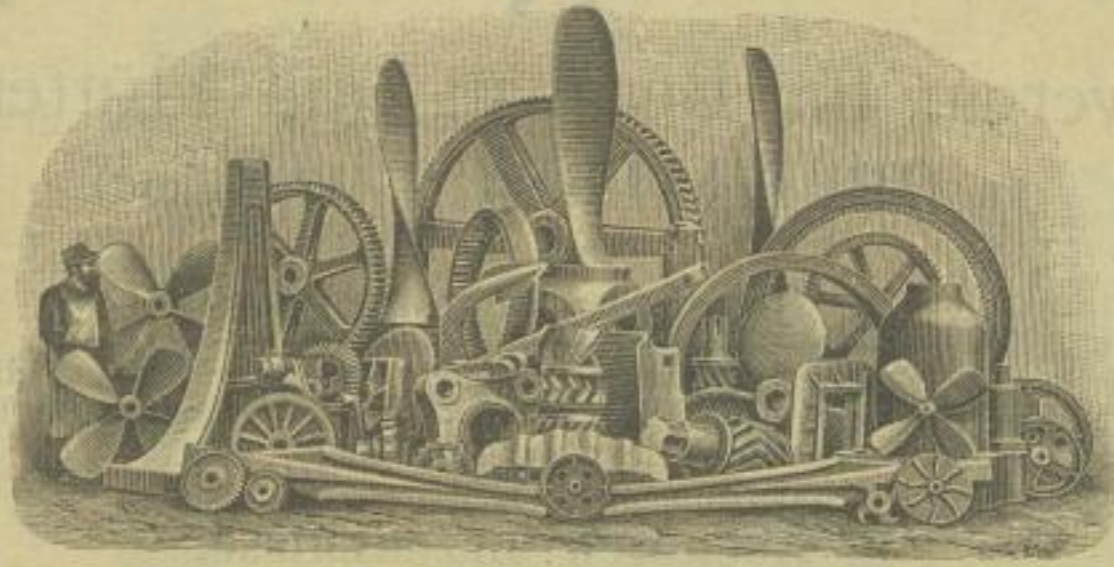


Fried. Krupp Grusonwerk MAGDEBURG-BUCKAU

fertigt als Specialität:



Stahlformguss:

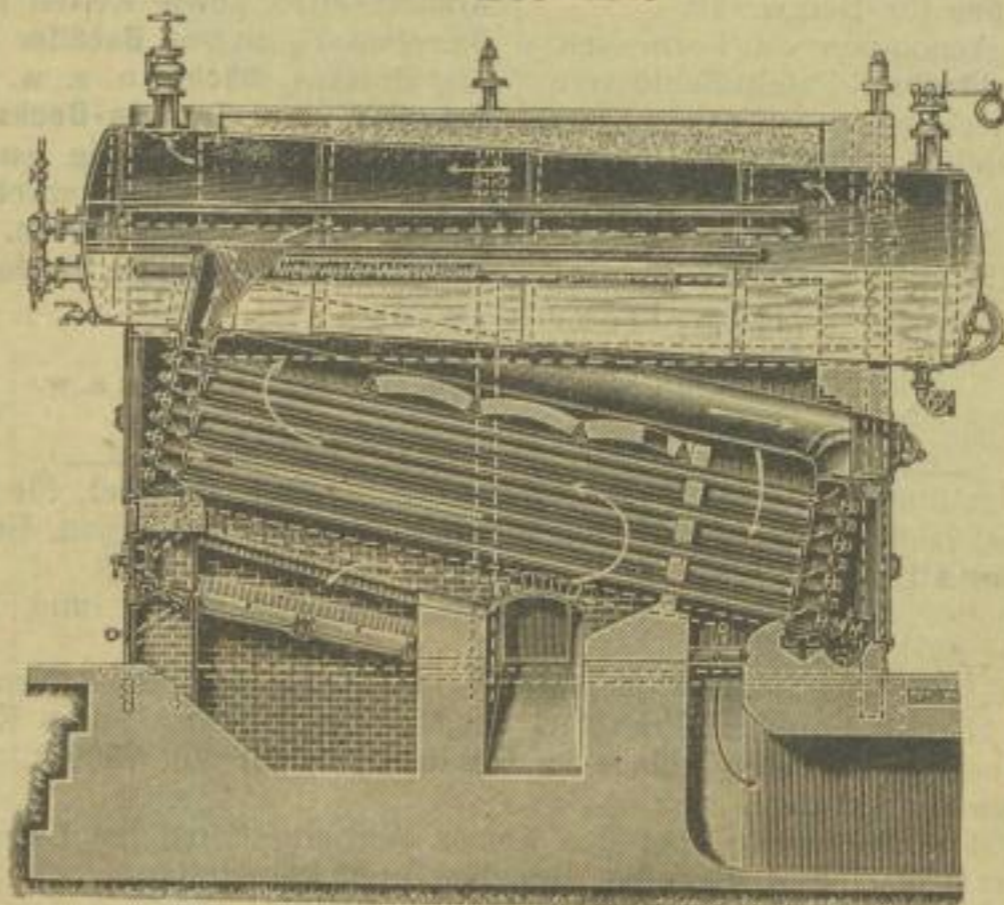
Stücke jeder geeigneten Construction und Größe in zweckentsprechender Härte und Zähigkeit, sauber und dicht, für Maschinenbau-Anstalten, Eisenbahnen, Schiffsbau-Anstalten, Walz- und Hammerwerke, Berg- und Hüttenwerke u. s. w. 2922a

Stahlformguss besonderer Qualität für Dynamo-Maschinen.

Combinirter Wasserrohr-Kessel

D. R.-P.

Nebenstehender Kessel vereinigt die Vorzüge des Ein- und Zweikammerkessels in vollendeter Weise.



Dampfkessel aller bewährten Systeme, Cornvallkessel, Combinirte, — Stehende Kessel, Speisewasser-Vorwärmer etc.

Bestneueingerichtete Kesselfabrik! — Hydraulische Nietung!
Maschinen- & Dampfkesselfabrik „Guilleaume-Werke“, G. m. b. H.
Neustadt a. d. Harzt.

2932