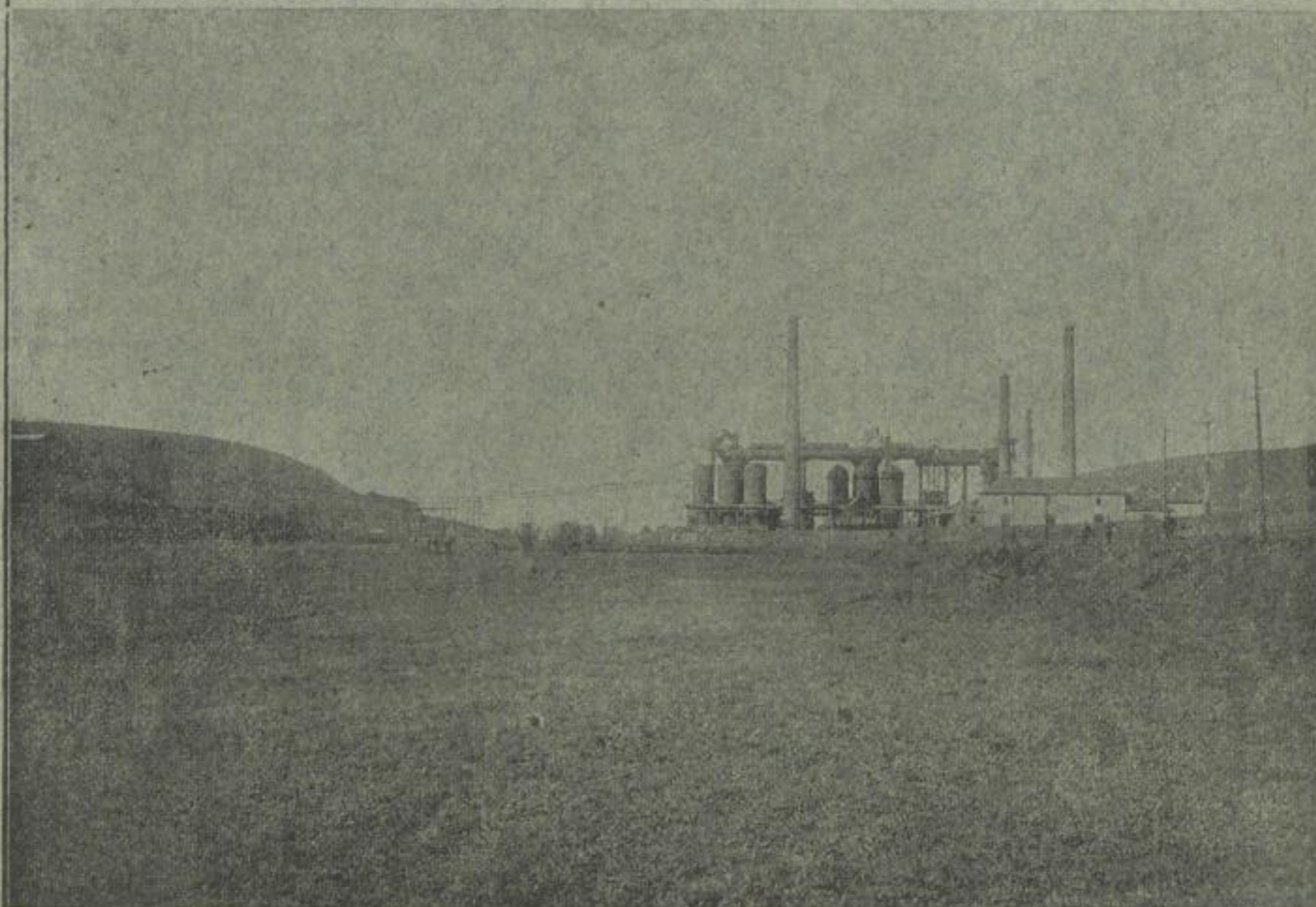


## Inhalt.

	Seite		Seite
Das Schiffshebewerk bei Henrichenburg . . . . .	785	Statistisches . . . . .	823
Neue Walzenstrassenordnung . . . . .	788	Berichte über Versammlungen aus Fachvereinen . . . . .	824
Ueber einheitliche Prüfungsverfahren für Gußeisen . . . . .	791	Referate und kleinere Mittheilungen . . . . .	826
Die Fortschritte in der Anwendung und Erfahrungen über die Feuersicherheit des Eisens im Hochbau . . . . .	793	Socialdemokratie und die Bergakademie zu Freiberg. — Der Stand der belgischen Hochöfen am 1. Juni 1898. — Großbritanniens Flußeisenerzeugung im 1. Halbjahr 1898. — Ermäßigung der Eisenbahntarife für Schiffbau- material. — Die Lagerstätten der Stahlberger und Klinger Störung im Thüringer Wald. — Der Wettbewerb Belgiens. — Kanalbahn. — Amerikanischer Wettbewerb im Welt- kohlenhandel. — Eisenbahnen der Vereinigten Staaten und ihre Fahrgeschwindigkeit. — Erzherzog Johann und die steiermärkische Eisenindustrie. — Schiffbau und Verluste im Jahre 1897. — Technische Hochschule in Berlin. — Elektrotechnische Lehr- und Untersuchungs- anstalt des Physikalischen Vereins zu Frankfurt a. M. — Jubelfeier der Firma Dr. C. Otto & Co. — Berichtigung.	
Das Eisenhüttenwesen in Südrufsland . . . . .	800	Bücherschau . . . . .	831
Betriebsergebnisse der Hochofen-Gasmaschine in Seraing . . . . .	806	Vereins-Nachrichten . . . . .	832
Die afrikanischen Eisenbahnen . . . . .	808		
Zuschriften an die Redaction . . . . .	810		
Außenhandel der Vereinigten Staaten von Amerika im Rechnungsjahre 1. Juli 1897 bis 30. Juni 1898 und früher . . . . .	811		
Die Novelle zur Invaliditäts- und Altersversicherung . . . . .	813		
Die Schaffung eines unteren Aufsichtsapparates im Bergwerksbetriebe . . . . .	816		
Bericht über In- und ausländische Patente . . . . .	819		

# Otto'sche Drahtseilbahnen

mit den neuesten patentirten Verbesserungen,



Doppel-Drahtseilbahn der Rümelingen Hochöfen-Act.-Ges. in Rümelingen (Luxemburg).

### anerkannt einfachstes und billigstes Transportmittel

für größere Massen bei den schwierigsten Terrainverhältnissen, werden in beliebigen  
Längen und für die größten Steigungen unter Garantie für Solidität und Leistungs-  
fähigkeit ausgeführt durch 2766 d

**J. POHLIG,**  
**KÖLN BRÜSSEL WIEN III/4.**

#### Beilagen:

- Prospect: Düsseldorfer Maschinenbau-Actiengesellschaft vorm. J. Losenhausen, Düsseldorf-Grafenberg, Pumpen aller Art für Hand-, Riemen- oder directen Dampftrieb.
- Prospect: Dr. Th. Horn, Leipzig, Tachometer und Tachographen.
- Prospect: Arthur Koppel, Berlin N.W. 7, Patent-Rollenlager für Gleisfahrzeuge aller Art.