

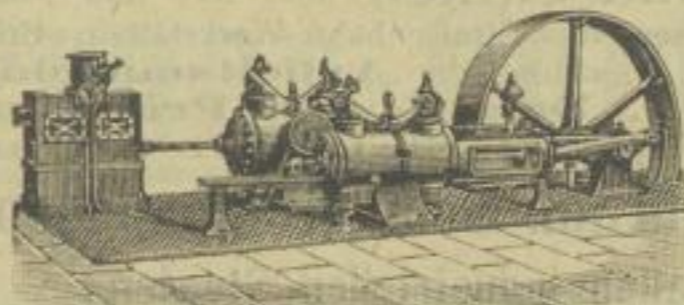
# SOCIÉTÉ ANONYME DES ATELIERS DE CONSTRUCTION DE LA MEUSE

MAISON FONDÉE EN 1835, A LIÈGE (BELGIQUE).

Directeur-Gérant: M<sup>r</sup> FR. TIMMERMANS, Ingénieur.



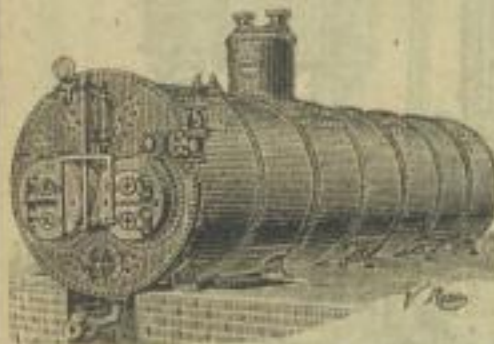
Panzerthürme. Panzerungen. Geschosse. — Laffetten.



Compoundmaschinen mit einfacher, doppelter und dreifacher Expansion nach pat. System. — Dampfmaschinen für Dynamo etc. — Patentirte COMPRESSOREN. — Aufzüge mit Dampftrieb oder mit comprimierter Luft.



FÖRDERGERÜSTE.



Dampfkessel.



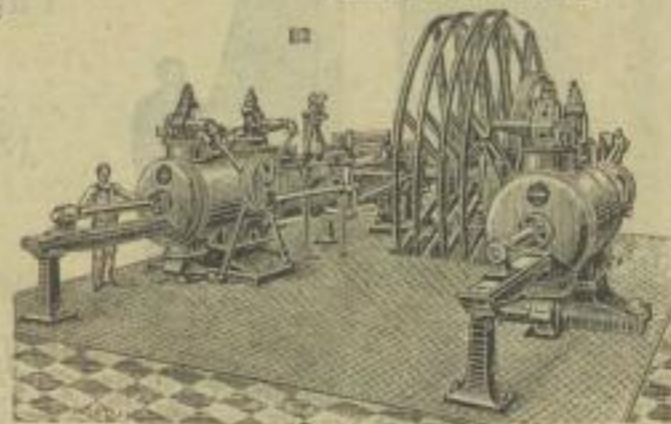
INSTALLATIONEN I. SEEHÄFEN  
Hydraulische Krähne und Accumulatoren. Druckpumpen etc.

WASSER-HEBEWERKE und WASSERLEITUNGSANLAGEN.

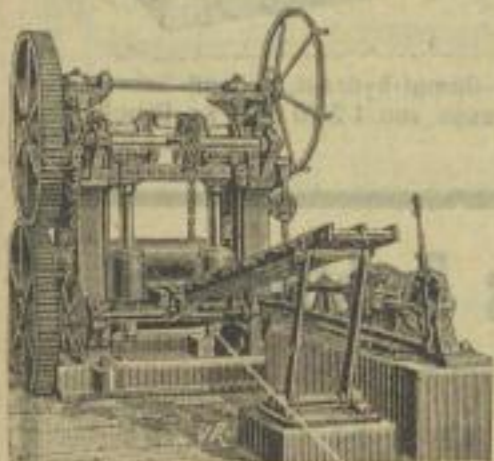
Stehend gegossene RÖHREN.

MAHLER'sche TURBINEN.

SCHIFFSWERFT Personendampfer Schlepsschiffe Schiffe Bagger etc.



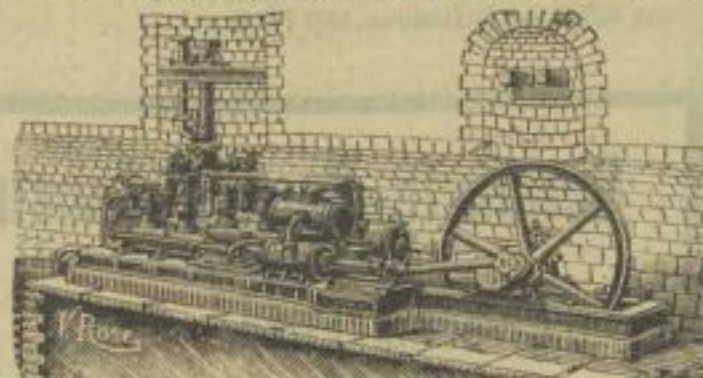
Pat. Fördermaschinen. — VENTILATOREN.



WALZWERKSMASCHINEN Converter. Gebläsemaschinen.



Eisen- und Strassenbahn-Locomotiven und für Industrielle Zwecke.



Pat. unterirdische Wasserhaltung und direct wirkende Wasserhaltungsmaschinen.

A. B. C. CODE USED 1882. Adresse für Briefe und Telegramme: CHANTIERS MEUSE LIÈGE (Belgique). 3101

## Kölnische Maschinenbau-Actien-Gesellschaft

Gegründet 1856. in Köln-Bayenthal. Gegründet 1856.

Die Fabrication umfasst:

- I. Maschinenbau für das Berg- und Hüttenfach, Fördermaschinen, Wasserhaltungen, Gebläse- u. Walzenzugmaschinen, Stahlwerks-Einrichtungen. Allgemeiner Maschinenbau. Wasserwerksanlagen, hydraulische Accumulatoren, Aufzüge und Drehkrähne, Fabrikeinrichtungen, Imprägniranstalten, schwere Transmissionen, Eisengießerei für Lehm- und Sandgufs jeglicher Art etc.
- II. Dampfkesselbau. Specialität: Großwasserraumkessel für hohen Druck, (ausgeführt wurden seit 1856 rund 6000 Kessel); ferner Apparate für die chemische Industrie, Cellulosekocher, Strohkocher, Wasserreinigungs-Anlagen, Behälter, Feuerungs- und Generator-Anlagen etc.
- III. Brückenbau und Eisenconstructions. Specialität: Brücken, Hallen, Werkstattsbauten in Eisenschwerk, Dachconstructions, Drehscheiben, Schiebebühnen mit Dampf- und elektrischem Antrieb etc. Ausgeführte große Brücken u. A. bei Coblenz, Griethausen, Venlo, Zütphen, Stettin, Mülheim, Laibach, Moskau, Jaroslaff, Saloniki, Charkow, Riga, Mitau, Tarnowitz, Orel, Batavia etc.
- IV. Röhrengießerei. Flanschröhren und Formstücke in normalen und anderen Abmessungen bis 1200 mm Durchmesser und darüber. Jahresproduction ca. 12000 Tonnen.
- V. Einrichtungen für das Gasfach. Bau completer Gasanstalten, nach eigenen Entwürfen, insbesondere Gasometer (ausgeführt über 475 Stück), Kühler, Skrubber, Gassauger, Theerscheider, Reiniger, Stationsmesser, Druckregler, Pumpen, Ventile, Schieber, Koksbrecher u. s. w.

Technisch gebildete Vertreter gesucht an allen Hauptplätzen.

3097