

C. W. Hasenclever Söhne, Düsseldorf.
 — Abtheilung II: —

Bedeutendste Specialfabrik
 für

SEIL- u. KETTEN- FÖRDERUNGEN

anerkannt billigstes und praktischstes Transportmittel für Hüttenwerke zur Beförderung von Kohlen, Erzen, Schlacken u. s. w.
 Größte Anzahl ausgeführter Anlagen. — Weitgehendste Garantie. — Hochfeine Referenzen und Zeugnisse.
Projecte und Kostenanschläge unentgeltlich. 3484h

G. Lentz, Civil-Ingenieur in Düsseldorf
 Erbauer und früher Director der Locomotivfabrik Hohenzollern
 empfiehlt sich zum Entwerfen, Bauen, Ausrüsten und Inbetriebsetzen
 von **Locomotiv- und Waggonfabriken** im In- und Auslande. 3521

Wer bauen will

Asphalt-Isolir-Platten. Muster, Prospekte postfrei.

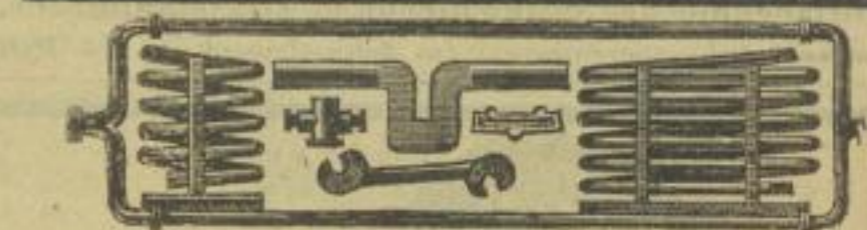
schützt das Gebäude rationell billig u. einfach gegen aufsteigend. Erdfeuchtigkeit durch Andernach's bewährte A.W. Andernach in Beuel.

ASPHALT-
Dachpappen
 A.W. Andernach, Beuel.

3039

Separationstrummeln sowie
 alle Aufbereitungsapparate.
Justus Stahlschmid
 CREUZTHAL / Wesf.
 Oberhammer.
 Filterrohre zu Tiefbohrungen
 und sonstigen Zwecken.

3306



Gebogene, schmiedeeis. Rohre, Dampf-Heiz-Apparate, Schmiedestücke, Lochmaschinen für T-Träger, hydraulische Schienenrichtmaschinen, Flaschenzüge, Kabelwinden, Dampfmaschinen, Transmissionen u. s. w.

3231

G. Schnafs, Düsseldorf.

Ch. Walrand

Ingenieur

9, rue de Logelbach. **PARIS**, 9, rue de Logelbach.

Ehemaliger Betriebsleiter

von Bessemer- und Thomaswerken und sauren wie basischen Siemens-Martinöfen.

Einrichtung von Stahlwerken aller Art.
 Kleinbessemerbetrieb.

In den letzten 16 Jahren sind folgende Hüttenwerke eingerichtet und in Betrieb gesetzt worden:

- 37 saure und basische Siemens-Martin-Oefen von 800 kg bis 20 Tonnen.
- 4 Thomas-Stahlwerke.
- 1 Clapp & Griffith-Stahlwerk.
- 3 Walrand-Delattre-Robert-Stahlwerke.
- 12 Walrand-Legenisel-Stahlwerke.

3106



Fluorpath

zum Eisen- und Metallschmelzen. 3445

R. Rienecker & Dr. W. Schmeifser,

Fluor bei Siptenfelde, Harz.

General-Vertreter: Jensquel & Hayn, Hamburg.

Reines
Wolframmetall
 95/98 0/0 ig
 offerirt 3278
Joh. F. Schuster, Prag.

