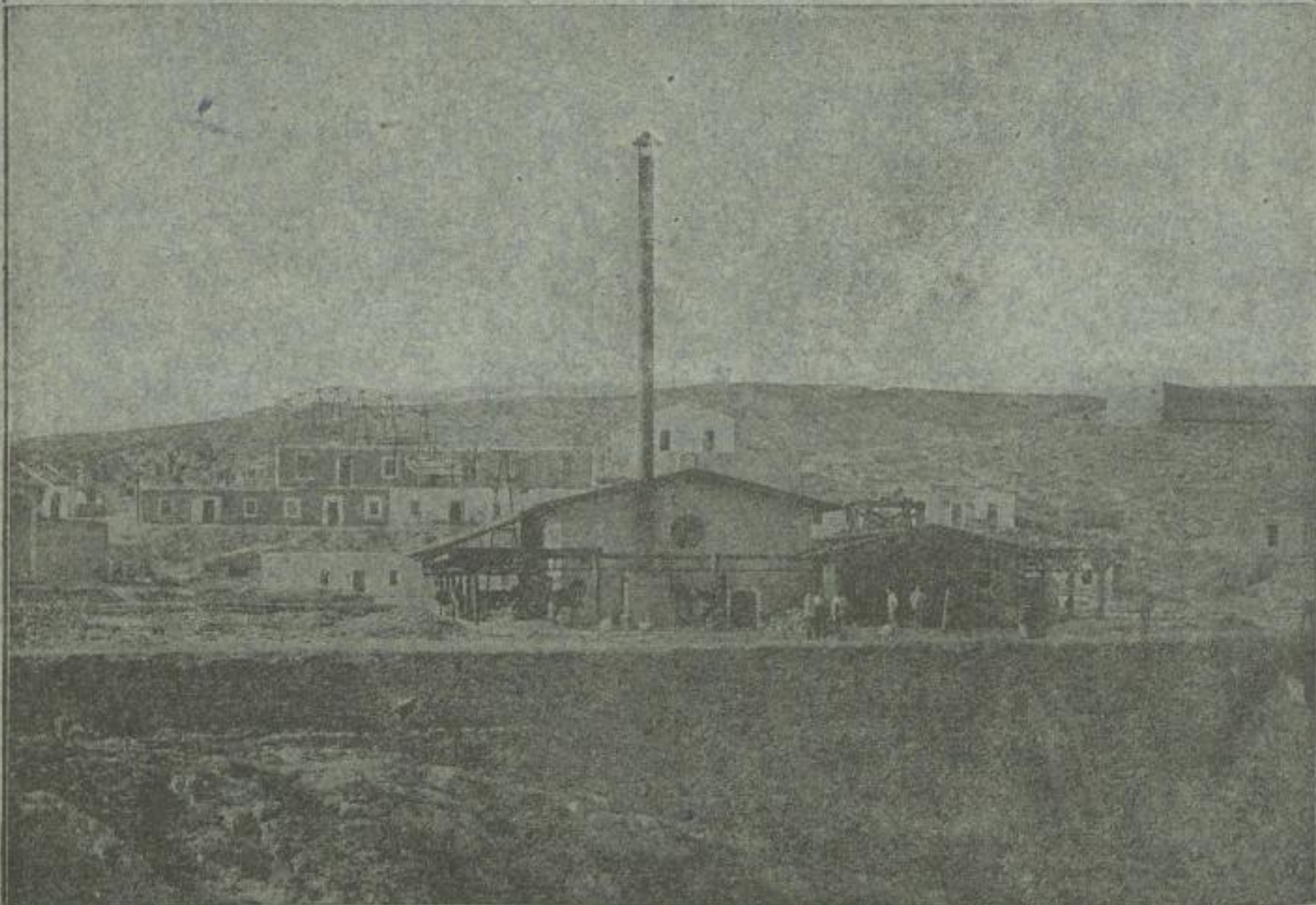


Inhalt.

	Seite		Seite
Der Rhein-Elbe-Kanal	349	Berichte über Versammlungen aus Fachvereinen	391
Die Minetteablagerung Deutsch-Lothringens nordwestlich der Verschiebung von Deutsch-Oth	354	Referate und kleinere Mittheilungen	394
Koksöfen von Dr. v. Bauer	361	Die Förderung von Steinkohle und Eisenstein in England im Jahre 1898. — Martinstahlerzeugung in den Vereinigten Staaten im Jahre 1898. — Amerikanische Roheisenerzeugung in 1899. — Rußlands Roheisenerzeugung im ersten Halbjahr 1898. — Kleinbahnen. — Elektromagnetische Erz-Aufbereitung. — Internationale Motorwagenausstellung in Berlin. — Carl Schoibler †.	
Ueber Darstellung schiedbaren Gusses in den Vereinigten Staaten	366	Vierteljahrs-Marktberichte	398
Der überhitzte Wasserdampf, seine Erzeugung und Verwendung	370	Industrielle Rundschau	401
Die schwedisch-norwegische Unionsbahn Luleå-Ofoten und ihre Bedeutung für die Erschließung der nord-schwedischen Eisenerzfelder	381	Deutsch-Oesterreichische Mannesmannröhren-Werke, Düsseldorf. — Emailirwerk und Metallwaarenfabrik Silesia, Actiengesellschaft, Paruschowitz, O.-S. — Hannoverische Eisengiesserei in Hannover. — Königin-Marienhütte, Act.-Ges., zu Gainsdorf. — Wagenbauanstalt und Waggonfabrik für elektrische Bahnen (vorm. W. C. F. Busch), Hamburg.	
Ueber die Tragfähigkeit der Güterwagen	384	Vereins-Nachrichten	403
Bericht über in- und ausländische Patente	385		
Statistisches	389		

Otto'sche Drahtseilbahnen

mit den neuesten patentirten Verbesserungen,



Erste Maschinenstation der 15,6 Km. langen Drahtseilbahn Bedar-Garrucha (Südspanien).

anerkannt einfachstes und billigstes Transportmittel

für größere Massen bei den schwierigsten Terrainverhältnissen, werden in beliebigen Längen und für die größten Steigungen unter Garantie für Solidität und Leistungsfähigkeit ausgeführt durch

3442b

J. POHLIG,
KÖLN BRÜSSEL WIEN III/4.

Beilage:

Prospect: Eisenwerk Carlshütte, Eisenhüttenwerke, Eisengiessereien und Maschinenfabriken, Alfeld a. d. Leine, Dampfmaschinen etc.