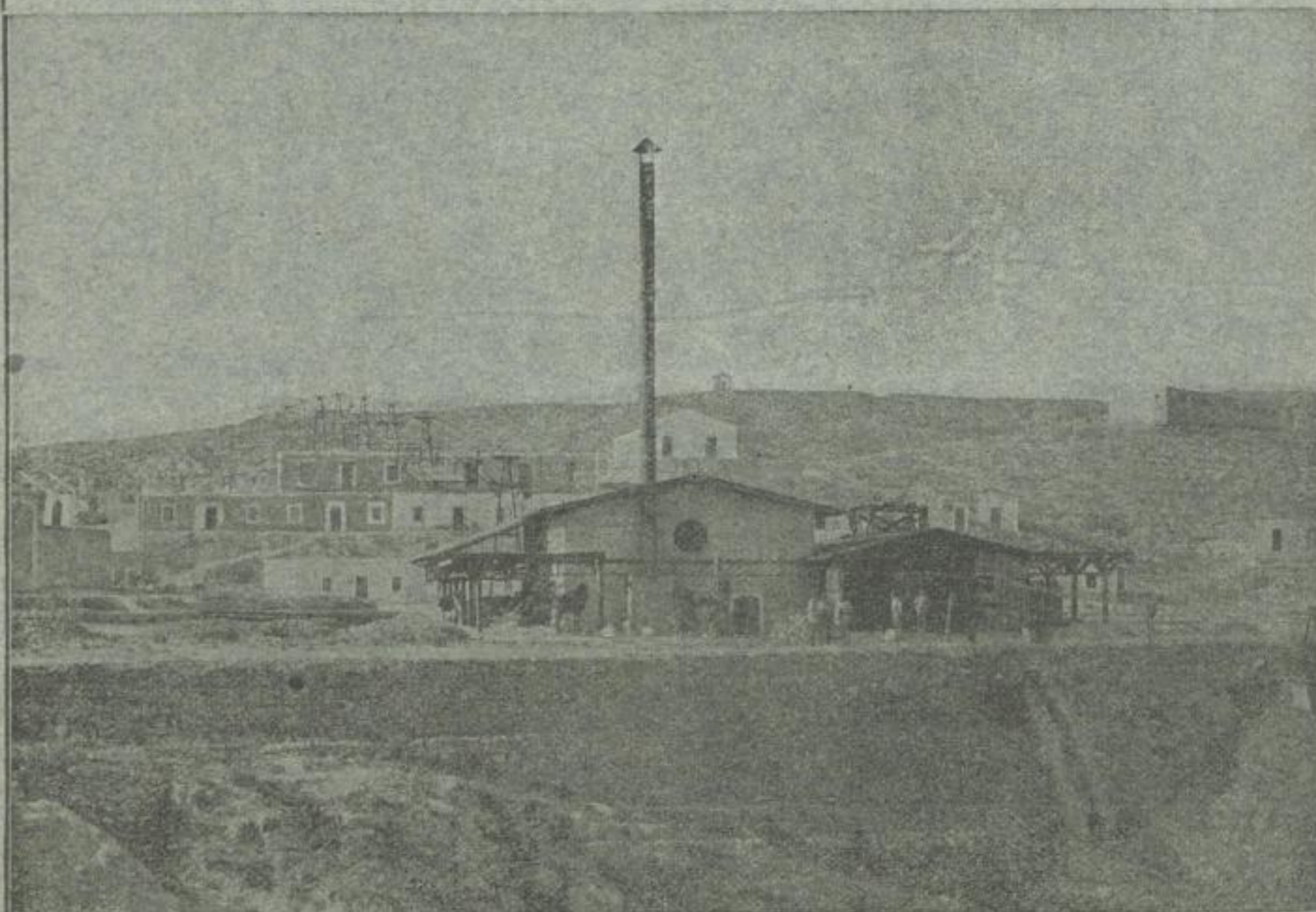


I n h a l t.

	Seite		Seite
Zur Jubelfeier der Technischen Hochschule in Berlin-Charlottenburg	949	Referate und kleinere Mittheilungen	989
Ueber die Mangan-Eisenindustrie in Südrufland	953	Ueber die Ausdehnung von Eisen und Stahl bei hohen Temperaturen. — Elektrische Schnellbahnen. — Amerikanische Riesenhäuser. — Grundstückspreise in Berlin. — Die Röhrendampfkessefabrik von L. & C. Steinmüller in Gummersbach.	
Martiniren bei Verwendung eines sehr hohen Procent-satzes weichen Roheisens, ohne Erzzusatz	956	Vierteljahrs-Marktberichte	991
Ueber Legirungen	967	Industrielle Rundschau	994
Der Schutz der Arbeitswilligen	973	Chemnitzer Werkzeugmaschinenfabrik vorm. Joh. Zimmermann in Chemnitz. — Geisweider Eisenwerke Actien-gesellschaft. — Rheinische Stahlwerke zu Meiderich bei Ruhrort.	
Bericht über in- und ausländische Patente	980	Vereins-Nachrichten	996
Statistisches	982		
Berichte über Versammlungen aus Fachvereinen	983		

Otto'sche Drahtseilbahnen

mit den neuesten patentirten Verbesserungen,



Erste Maschinenstation der 15,6 Km. langen Drahtseilbahn Bedar-Garrucha (Büdspanien).

anerkannt einfachstes und billigstes Transportmittel

für grössere Massen bei den schwierigsten Terrainverhältnissen, werden in beliebigen Längen und für die grössten Steigungen unter Garantie für Solidität und Leistungsfähigkeit ausgeführt durch 3442b

J. POHLIG,
KÖLN BRÜSSEL WIEN III/4.

Beilagen:

- Prospect: Actien-Gesellschaft für Glasindustrie vorm. Friedr. Siemens, Dresden-A., Friedr. Siemens' Regenerativ-Gasöfen und Gasfeuerungs-Anlagen.
- Prospect: Walz & Windscheid, Düsseldorf, Selbstentleerer für Wasser und Luft aus Dampf.
- Prospect: Rheinisch-Westfälische Kalkwerke, Dornap, Gebrannter (gesinterter) Dolomit für Stahlwerke.
- Prospect: Carl Schleicher & Schüll, Düren (Rheinland), Neues Lichtpause-Papier.
- Prospect: Verlagsbuchhandlung Julius Springer, Berlin N., Fehland's Ingenieur-Kalender 1900.