

# Klein's Compound-Speisepumpen

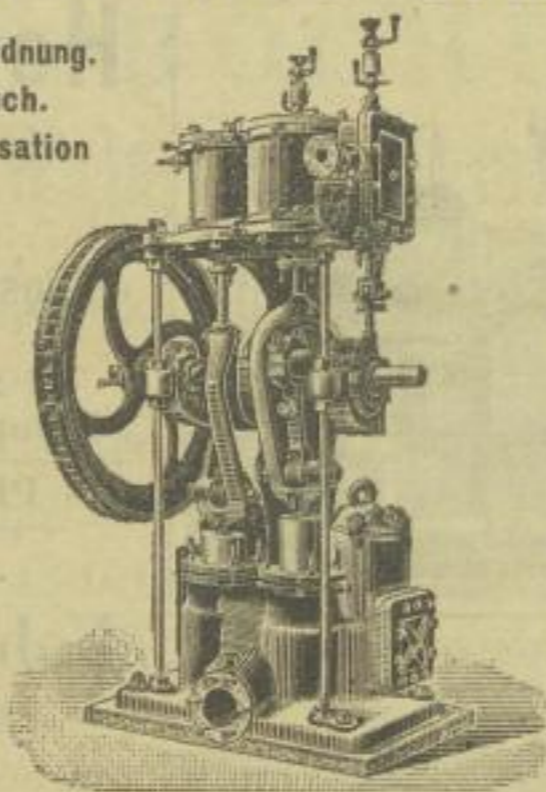
## mit nur einem Schieber.

Einfachstes System. Zwillingsanordnung.  
Sehr sparsam im Dampfverbrauch.  
Zum Anschluß an Centralcondensation  
best geeignet.

Alle Theile leicht zugänglich,  
geringster Verschleiß,  
einfachste Wartung.  
Continuirlicher Wasserstrom.  
Langjähr. Specialität.

In größerer Zahl geliefert für:

Fried. Krupp, Essen.  
„Phoenix“, Laar b. Ruhrort.  
„Union“, Dortmund.  
Dr. C. Otto & Co., Dahlhausen.  
Hörder Bergwerks- und Hütten-  
Verein, Hörde.



Annener Gufsstahlwerk, Annen.  
Gewerkschaft Deutscher Kaiser,  
Hamborn.  
Poldi-Hütte, Kladno.  
Bochumer Verein für Bergbau und  
Gufsstahlfabr., Bochum, u. a. m.

Ferner für folgende Zechen:

Harpener Bergbau-Actien-Ges.,  
Dortmund.  
Kölner Bergwerksver., Altenessen.  
Werke des Oberbergamtsbezirks  
Dortmund.  
Gelsenkirchener Bergw.-Act.-Ges.  
Rhein-Elbe.  
Zeche Mathias Stinnes, Carnap.  
„Hamburg & Franziska.“  
„Margarethe.“  
„Lothringen.“  
„Holland etc. etc.“ 3967

**Maschinen- und Armatur-Fabrik**  
**vorm. Klein, Schanzlin & Becker**  
Fabrikpersonal 1100. Frankenthal (Rheinpfalz). Fabrikpersonal 1100.



FABRIKZEICHEN.

# Die Stahlwerke

von

# EICKEN & Co.

Goldene  
Medaille  
Neapel 1894  
für  
Klaviersaiten.

HAGEN (Westfalen)

liefern und empfehlen als Fabrications-Specialitäten:

1. **Tiegelguß-Werkzeugstahl** in vorzüglichster, den besten bekannten Marken gleichstehender Qualität und Schmiedung.
2. **Raffinirten Schweiß- und Stählstahl** in verschiedenen Qualitäten und allen verlangten Dimensionen.
3. **Stahlblech** für Federn, Messer, Sägen, Schaufeln und andere landwirthschaftliche Geräte aus Tiegelgußstahl, Raffinirstahl und Puddelstahl.
4. **Patent-Panzerbleche** (stahlplattirtes Eisen) mit einer für jedes Werkzeug unangreifbaren Stahlseite zur Bekleidung von feuer- und diebesicheren Schränken und Gewölben.
5. **Milanostahl**, gewalzt und geschmiedet.
6. **Federstahl** in allen Qualitäten für Kutsch- und Eisenbahnwagen.
7. **Spiralfedern** für Eisenbahn-Fahrzeuge.
8. **Tiegelgußstahl-Draht bis zu den feinsten Qualitäten**, gewalzt und gezogen, für Gewehrfeder und Maschinen-Spiralen, für Hand- und Maschinen-Nähnadeln — auch für Strickmaschinennadeln — für Telephonleitungen, sowie für Förder- und Dampfzugseile von 100 bis 200 Kilo Bruchfestigkeit pro Quadratmillimeter. Letztere beiden Sorten je nach Erfordernis blank, verzinkt oder verbleit.

Als hervorragende Specialität des Betriebes der Zieherei darf auch der **Patent-Tiegel-Gußstahldraht für Klaviersaiten** bezeichnet werden, der in vorzüglichster Waare unter **Garantie** geliefert wird. 3501