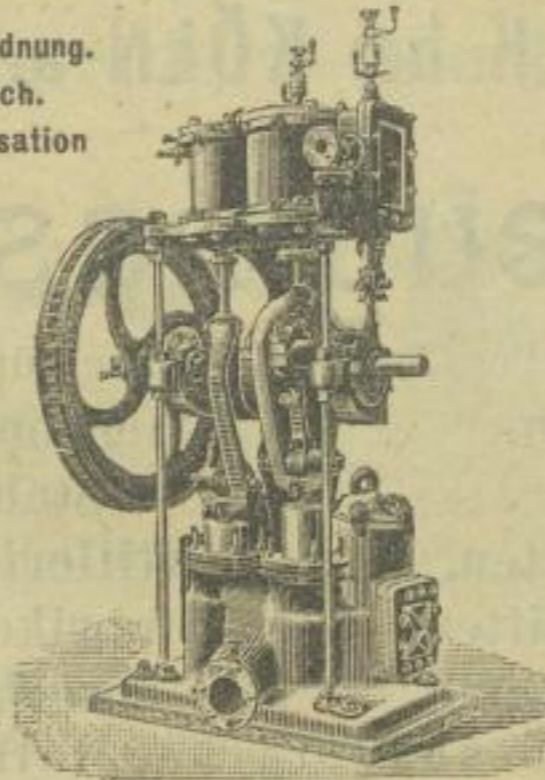


# Klein's Compound-Speisepumpen

## mit nur einem Schieber.

Einfachstes System. Zwillingsanordnung.  
 Sehr sparsam im Dampfverbrauch.  
 Zum Anschluß an Centralcondensation  
 best geeignet.  
 Alle Theile leicht zugänglich,  
 geringster Verschleiß,  
 einfachste Wartung.  
 Continuirlicher Wasserstrom.  
 Langjähr. Specialität.

In größerer Zahl geliefert für:  
 Fried. Krupp, Essen.  
 „Phönix“, Laar b. Ruhrort.  
 „Union“, Dortmund.  
 Dr. G. Otto & Co., Dahlhausen.  
 Hörder Bergwerks- und Hütten-  
 Verein, Hörde.



Annener Gufsstahlwerk, Annen.  
 Gewerkschaft Deutscher Kaiser,  
 Hamborn.  
 Poldi-Hütte, Kladno.  
 Bochumer Verein für Bergbau und  
 Gufsstahlfabr., Bochum, u. a. m.

Ferner für folgende Zechen:  
 Harpener Bergbau-Actien-Ges.,  
 Dortmund.  
 Kölner Bergwerksver., Altenessen.  
 Werke des Oberbergamtsbezirks  
 Dortmund.  
 Gelsenkirchener Bergw.-Act.-Ges.  
 Rhein-Elbe.  
 Zeche Mathias Stinnes, Carnap.  
 „Hamburg & Franziska.“  
 „Margarethe.“  
 „Lothringen.“  
 „Holland etc. etc.“ 3967

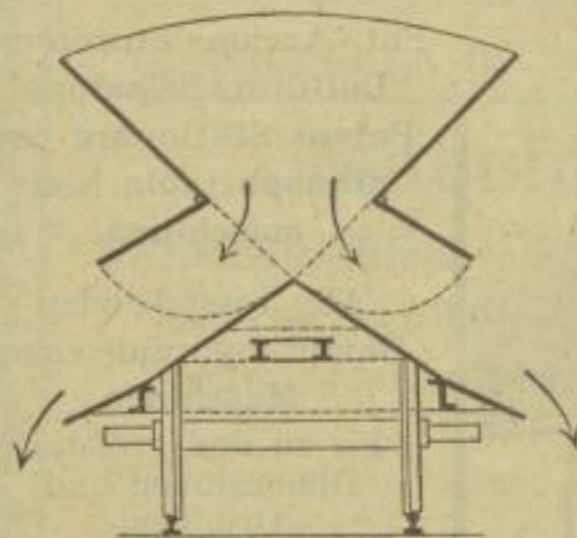
**Maschinen- und Armatur-Fabrik**  
**vorm. Klein, Schanzlin & Becker**  
 Fabrikpersonal 1200. Frankenthal (Rheinpfalz). Fabrikpersonal 1200.

# Eisenbahnwagen-Bauanstalt Gust. Talbot & Co.

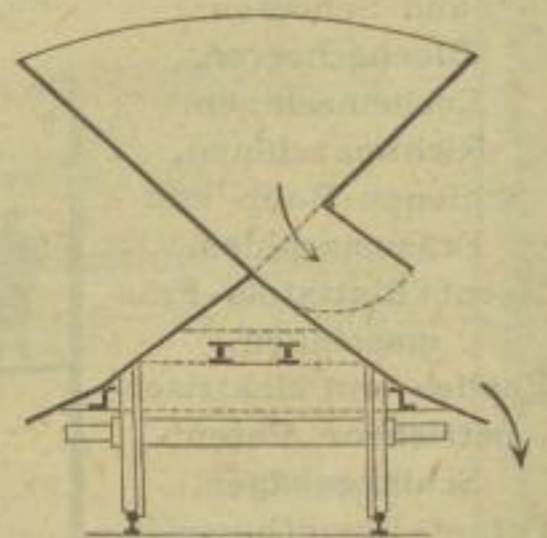
## AACHEN (Rheinland)

(Geschäftsbestand seit 1838.)

### Personen-, Güter- und elektrische Strafsenbahnwagen.



Specialität:  
 Güterwagen für Säuretransport,  
 insbesondere  
**Topfwagen**  
 Dreiachsige 50 Tonswagen  
 für Hüttenwerke  
 und  
**Selbstentlader D. R.-P.**



zum Transport von Erzen, Kohlen, Schlacken, Sand, Kalisalzen etc.  
 auf Voll- und Kleinbahnen.

**Vorzüge:** Selbstthätige Entleerung nach einer beliebigen Seite der Gleise.  
 Geringer Verschleiß, da kein Kippen des Kastens erforderlich.

Die Selbstentlader sind nach preussischen Normalien erbaut, so dafs dieselben  
 in den Fuhrpark einer Hauptbahn eingestellt werden können.

4564 b