

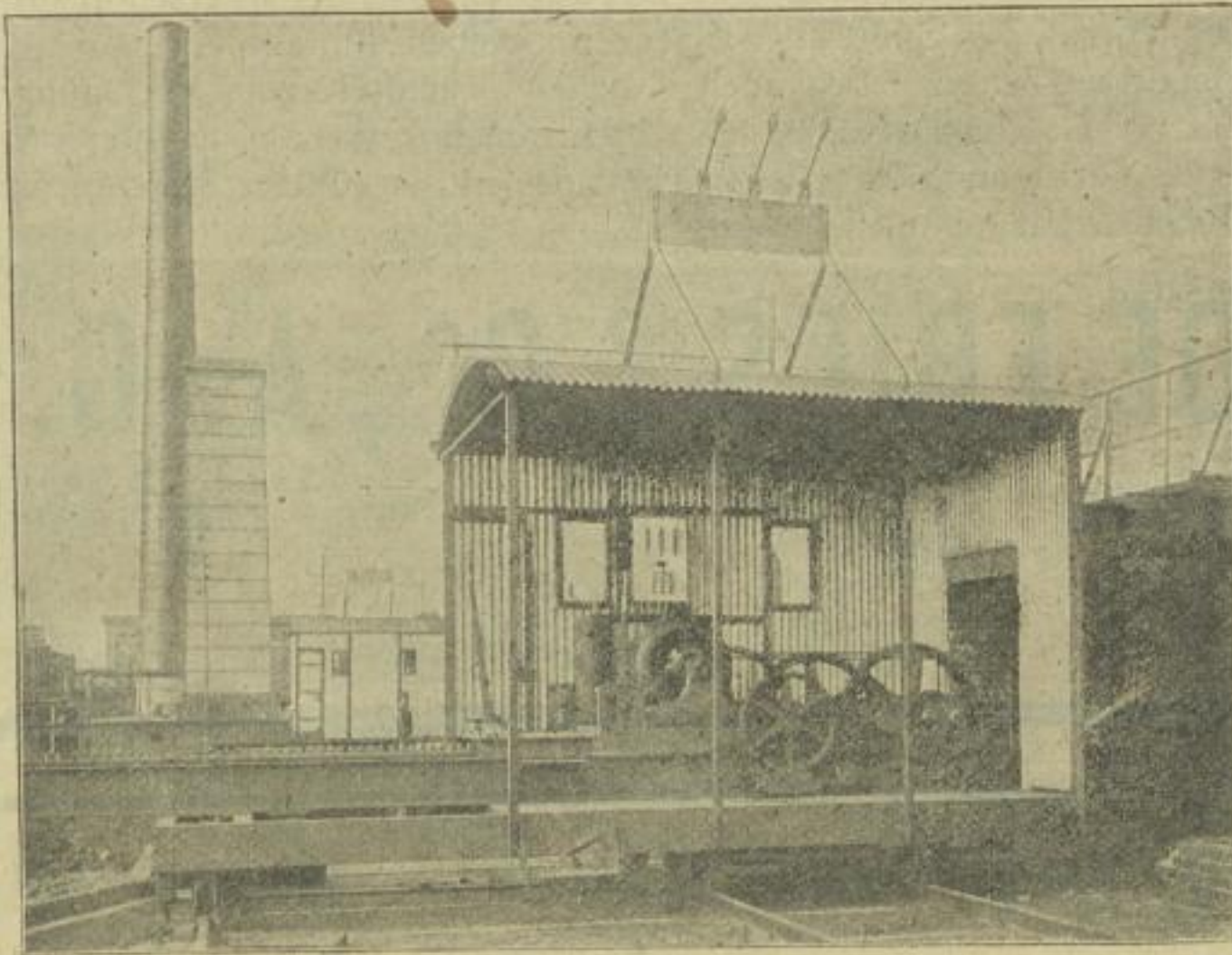
UNION

Elektricitäts-Gesellschaft, BERLIN N.W.

Dorotheenstrafse 43/44.

ABTEILUNG DORTMUND

liefert vollständige Beleuchtungs- und Kraftübertragungsanlagen.



Vollständige Ausrüstungen für Bergwerke.

Stofsbohrer für hartes Gestein (Granit, Kalkstein).

Drehbohrer für weiches Gestein (Salz, Kohle, Minette).

Fördermaschinen — Haspel — Kettenbahnen.

Locomotivbahnen (Minimalspurweite 460 mm).

Wasserhaltungsmaschinen, schnellgehende Pumpen (200—300 Touren),
in directer Kuppelung mit den Elektromotoren.

Vollständige Ausrüstungen für Hüttenwerke.

Hochofenbeschickungsvorrichtungen.

Gichtaufzüge — Seilbahnen — Locomotiven — Gießpfannenwagen.

Antrieb der Adjustage-Maschinen.

Walzwerksmotore.

Complete Schlepperzug- und Rollgangantriebe,

bestehend aus staub- und wasserdicht gekapseltem Motor in Specialaufhängung auf gemeinsamer Grundplatte, mit geschnittenen Rädervorgelegen in einem Stück montirt, zum directen Anschluß der Querwelle;

Tourenregulirung nach Wunsch; für Leistungen von 35 — 52 — 70 PS. Steuerung von einer Centralstelle durch gekapselte Controller für Vor- und Rückgang und Schnellbremsung durch Kurzschlußwirkung.

Hebemaschinen.

Lauf-, Dreh-, Locomotivkrahne — Chargirmaschinen — Schiebebühnen — Coksausdrückmaschinen — Gießwagen — Spills.

General-Vertreter für Rheinland, Westfalen, Hessen, Luxemburg,
Saar- und Moselgebiet:

Hch. A. Eckstein, Dortmund.

. 4203