



Dampfpumpen.

Installationen für Seehäfen.
Hydraulische Krähne und
Accumulatoren.
Druckpumpen etc.

WASSER-HEBEWERKE
WASSERLEITUNGS-
ANLAGEN.



Eisen- u. Strafsenbahn-Locon. und Locon. für ind. Zwecke.



SOCIÉTÉ ANONYME
DES ATELIERS DE CONSTRUCTION DE
LA MEUSE

Gegründet 1835.

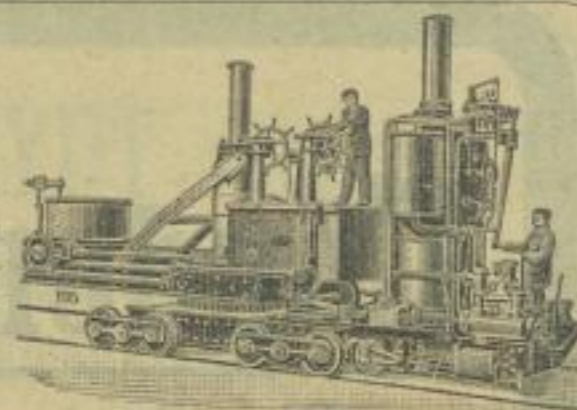
Directeur-Gérant: M^r F. TIMMERMANS, Ingénieur

A. B. C. CODE USED 1883.

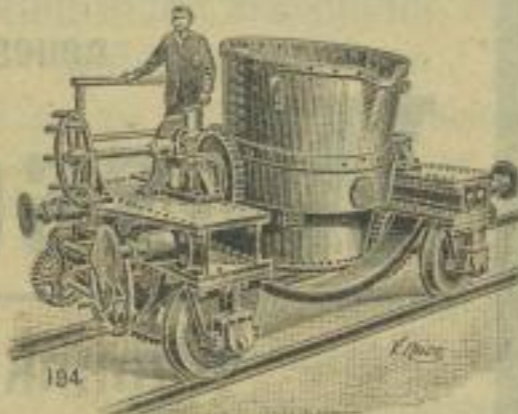
Adresse für Briefe und Telegramme:

Chantiers-Meuse-Sclessin-Liége.

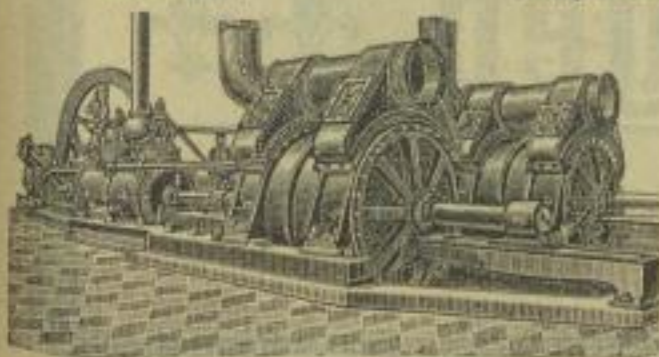
Compoundmaschinen mit einfacher, doppelter und drei-
facher Expansion nach pat. System. — Dampfmaschinen für
Dynamo etc. — Patentirte COMPRESSOREN. — Aufzüge mit
Dampfbetrieb oder mit comprimierter Luft.



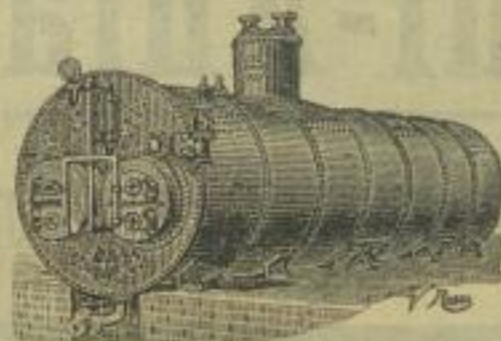
Locomotive und beweglicher Gießkrahn
für Stahihütte.



Gießwagen und Gießhelle für Stahihütte.
Converter.



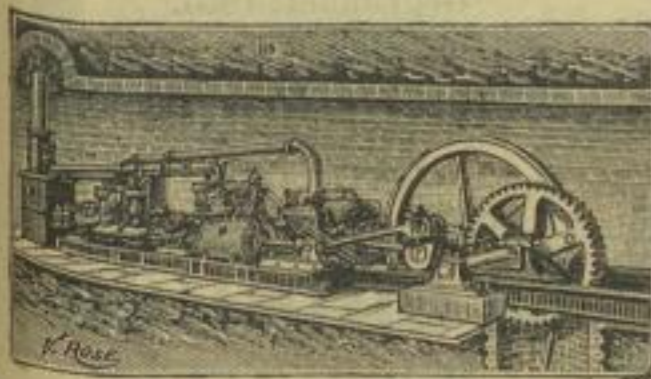
Gebläsemaschinen für Hochofen.



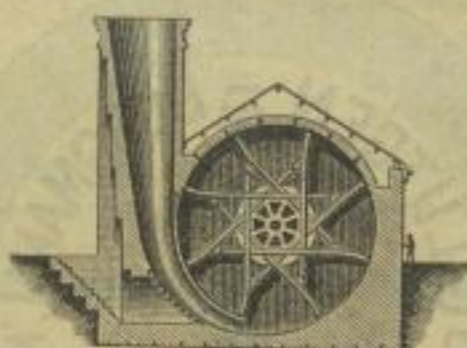
Dampfkessel.



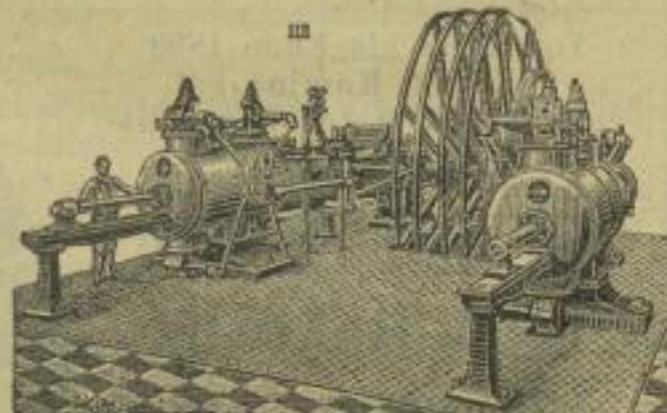
Walzwerksmaschinen.



Pat. unterird. Wasserhaltungsmaschinen.



VENTILATOREN. 4721



Pat. Fördermaschinen. Fördergerüste

Dr. Schumacher & Co., G. m. b H.

Niederdollendorf bei Königswinter.

Feuerfeste Steine

für alle metallurgischen und chemischen Zwecke.

Hochbasische Chamottesteine für Hochöfen, Cowperapparate. Pfannen- und Kanalsteine. Stopfen, Ausgüsse, Stangenrohre. Dinassteine für Siemens-Martinöfen und Glas-
hütten. Koksofensteine. Steine für Puddelöfen, Schweißöfen, Cupolöfen, Schmelzöfen.
Falzplatten. Ringofensteine, Schüttloch-, Thürbogensteine. Specialität für Cementöfen.
Säurefeste Steine für Gay-Lussac- und Gloverthürme, Cellulosekocher. Heerd- und Ofen-
steine. Gemahl. Thon in vorzügl. Qual. als Stopfmasse. Chamottemörtel, Dinaskitt.

Eigene Thon- und Quarzitgruben.

4380

6*