

DÜRR-KESSEL

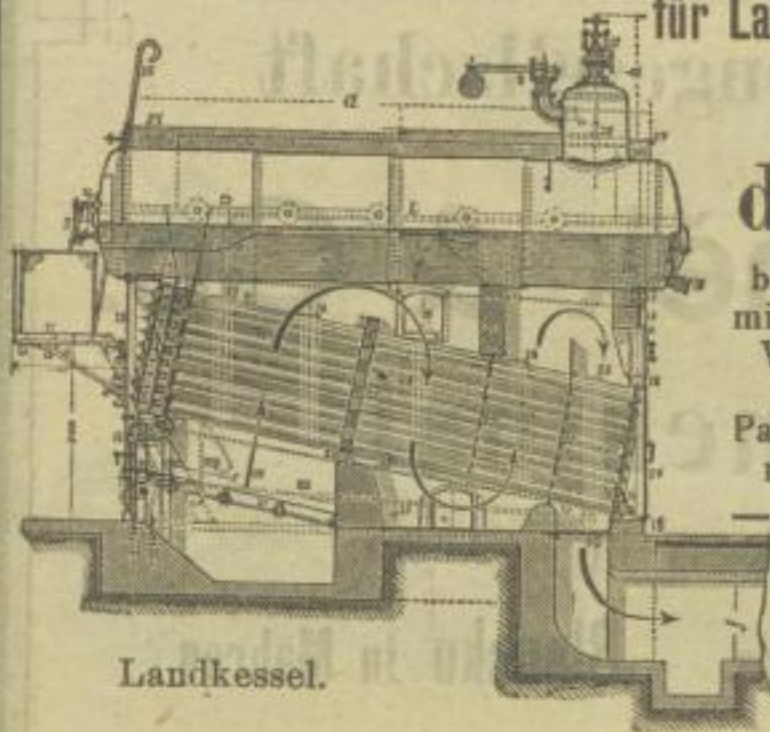
für Land- und Schiffszwecke.

Röhren- dampfkessel

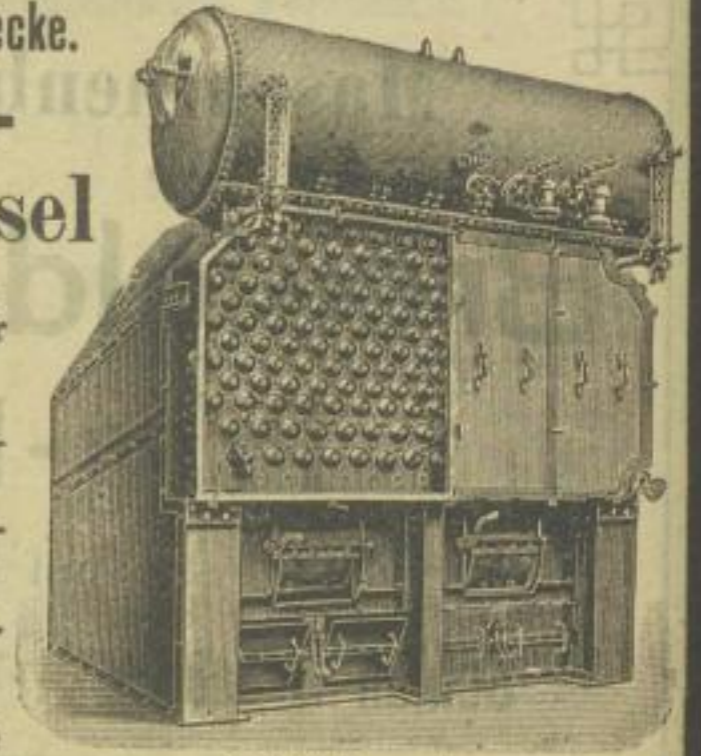
bewährt. Construction,
mit vollständ. getrennter
Wasser- und Dampf-
Circulation.
Patentirt in allen größe-
ren Staaten Europas.

— Referenzen erster Firmen. —
Eingeführt bei der
Kriegs- u. Handels-
marine.

Hydraulische
Nietung.



Landkessel.



Schiffskessel.
Typus für Kriegsschiffe.

Speisewasser-Vorwärmer

patentirter Construction in allen Größen bei höchstem Nutzeffect.

Düsseldorf-Ratinger Röhrenkessel-Fabrik vorm. Dürr & Co.

RATINGEN bei Düsseldorf.

4277

Größte und leistungsfähigste Röhrenkesselfabrik Deutschlands.

Ehrhardt & Sehmer

Gesellschaft mit beschränkter Haftung

Maschinenfabrik

Schleifmühle. Post Saarbrücken.

Walzenzugmaschinen,

Reversir-, Drilling- und Zwilling-, Eincylinder-
und Verbundmaschinen

in Tandem- und Zwillingsanordnung.

Seit 1882 100 Maschinen bis zu 10 000 Pferdekraft. Leistung ausgeführt.

Hochofen- und Bessemer-Gebläsemaschinen

Dampf-Gleitaufzüge.

4336

Unterirdische Wasserhaltungsmaschinen. Fördermaschinen.