

The Brown Hoisting & Conveying Machine Company

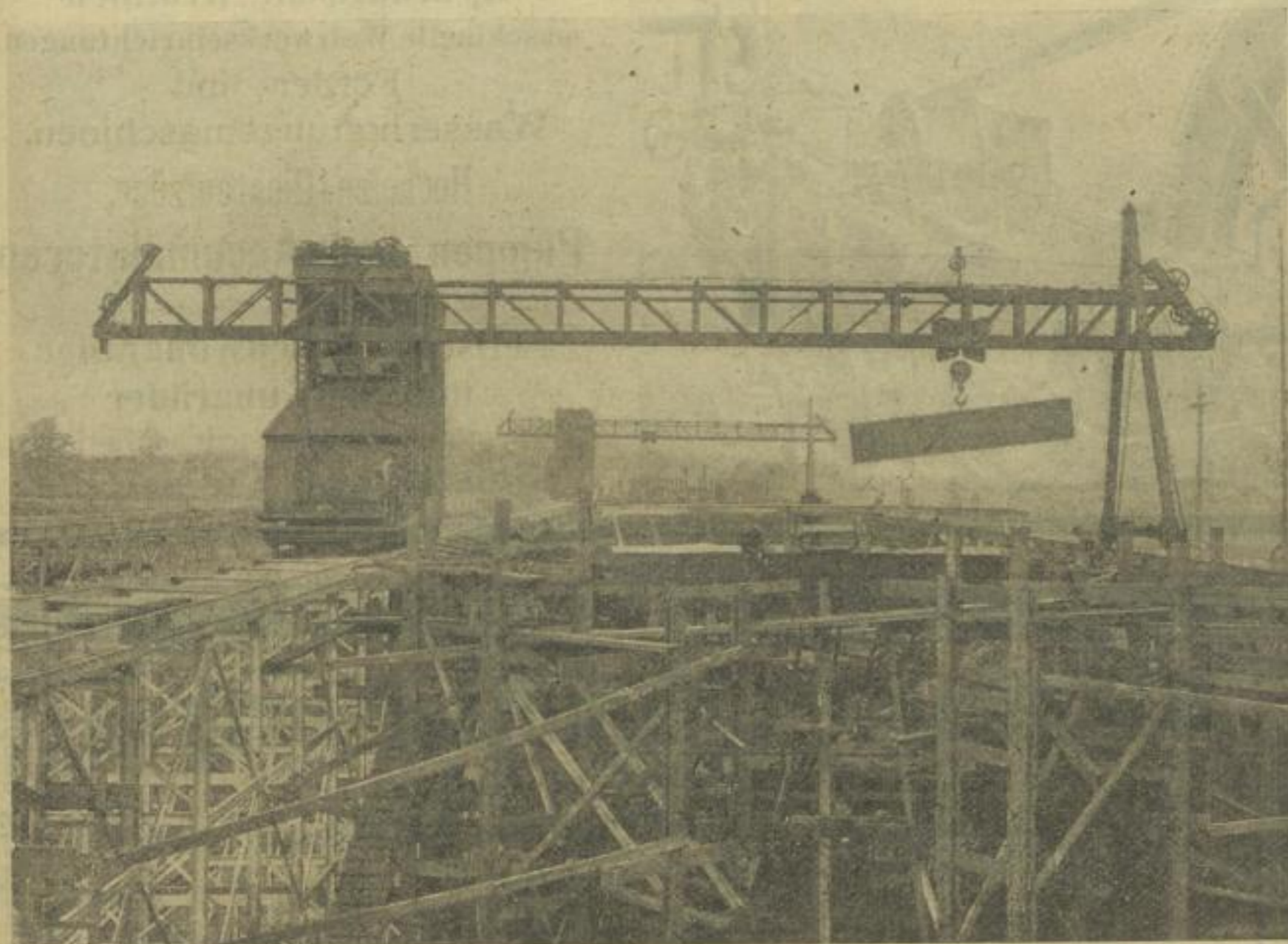
Hauptkontor und Werkstätten: CLEVELAND, OHIO, U S. A.

EUROPÄISCHES BUREAU:

TELEGRAMM-ADRESSE:

SHOVELLING, LONDON.

LONDON S.W., 39 VICTORIA STREET.



Elektrischer Werftkrahnen von 7 t Tragfähigkeit.

PATENT

Transport- und Verlade-Maschinen für Kohlen und Erze.

Patentkrähne für Schiffsbau.

Gichtaufzüge und Beschickungsvorrichtungen für Hochöfen.

Transportvorrichtungen für Stahlwerke, Gaswerke etc.

Elektrische Laufkrähne, Locomotiv- und Handkrähne.

4177