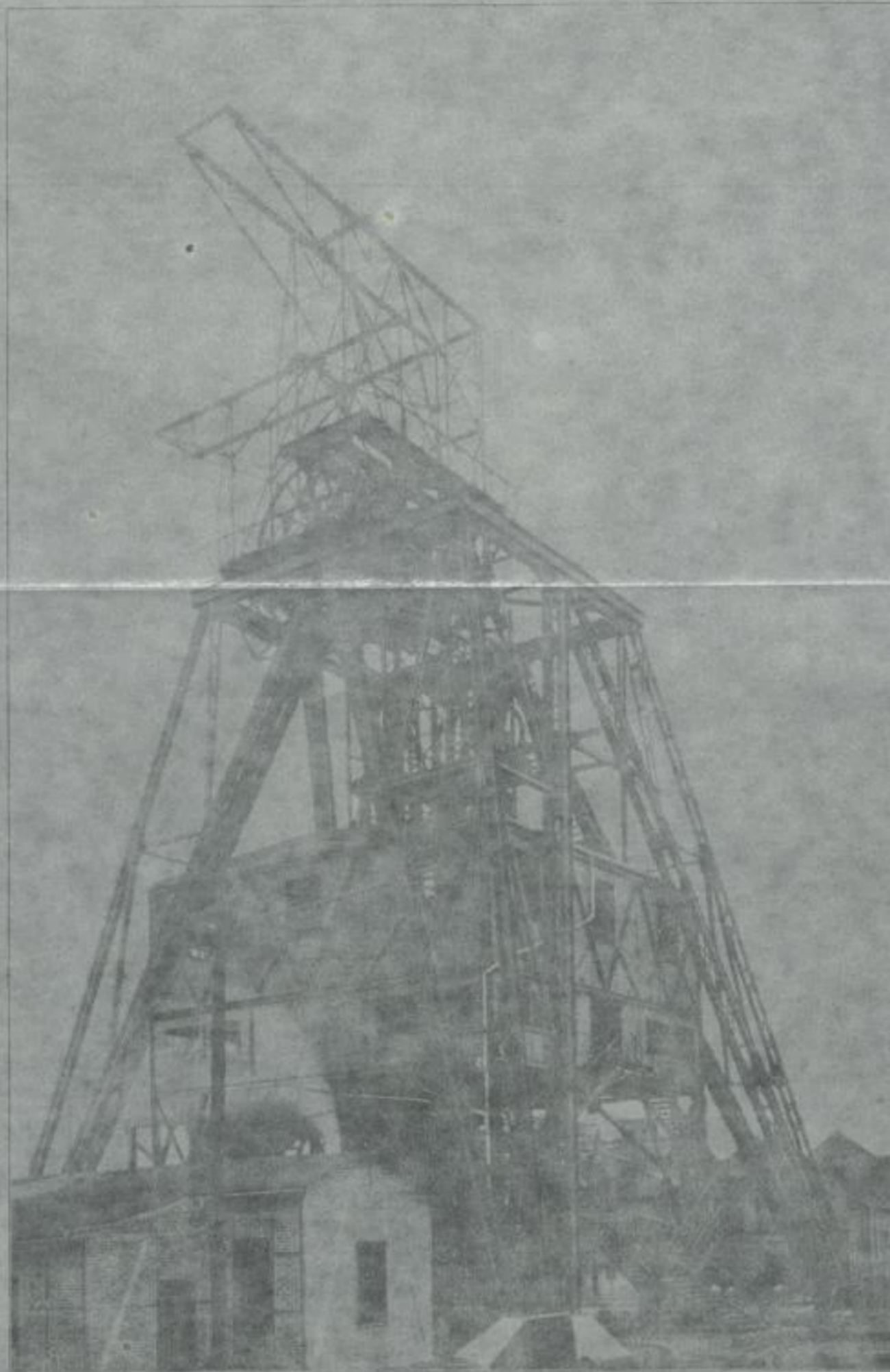


Aug. Klönne, Dortmund

Gaswerks- u. Brückenbau liefert: Eisenconstructions

sämmtliche Eisenconstructions für bergbauliche Anlagen über Tage

complexe Separationen und Verladungen.



In Auftrag:

II

complexe Fördergerüste mit Schachtgebäuden und viele sonstige Constructions



Sorgfältige Constructions

Grösste Betriebs-sicherheit

Jahresverwand 10 Millionen Kilogramm



Fördergerüst auf Zeche „Rhein-Elbe III“

für Doppelförderung im rechten Winkel; 100 000 und 100 000 Kilogramm Seilzug.



Nr. 27. 10. 00. 13000.