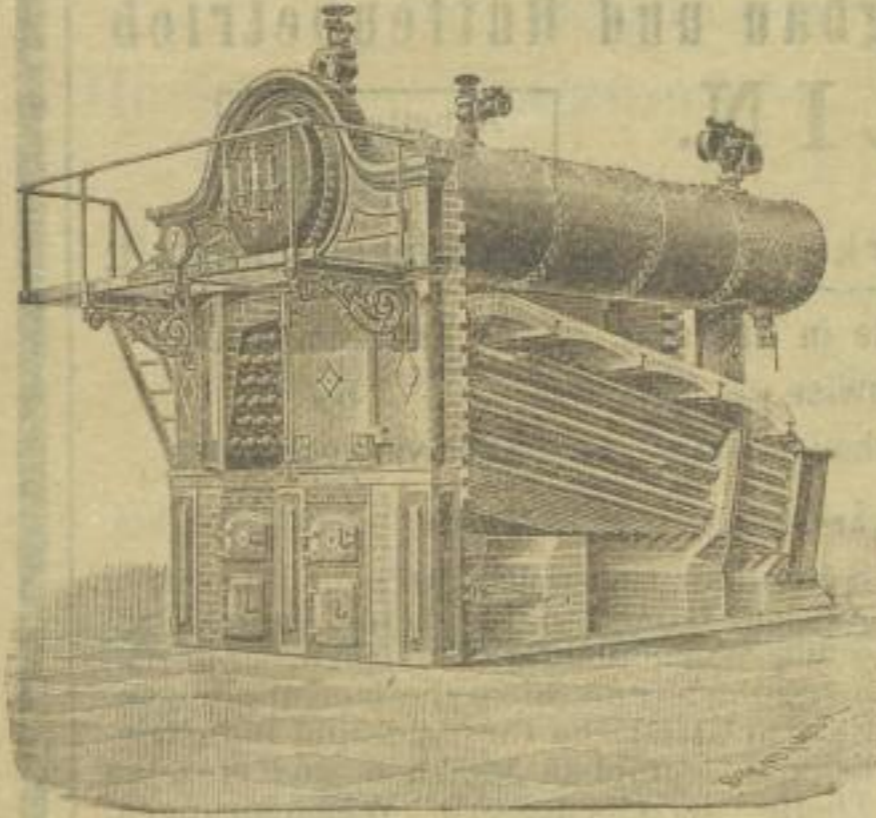


Walther & Co. in Kalk bei Köln a. Rh.

Dampfkesselfabrik

bauen als Specialität:



Sicherheits-Wasser- Röhren-Dampfkessel

Dampfüberhitzer und Speisewasser-Vorwärmer

eigener bewährter Systeme.

Patente in Deutschland und im Auslande.

Vorzüge: Sicherheit, öconomischer Betrieb, rasches Anheizen, hoher Dampfdruck, trockener Dampf, leichte und einfache Aufstellung, bequeme Reinigung, billige Einmauerung, großer Dampf- und Wasserraum, räumlich vollständig getrennte Dampf- und Wasserwege.

Prämiirt auf den Ausstellungen in Köln 1875, Köln 1876, Köln 1888, Berlin 1879, Melbourne 1880/81, Frankfurt a. M. 1881, Mailand 1887, München 1888, Melbourne 1888. 4680

Arloffer Thonwerke

Heinrich Roth & Co., Arloff (Rheinland)

Fabrik feuerfester und säurebeständiger Producte

empfehlen ihre

5197

Chamotte- und Dinassteine.

A. MANNESMANN, REMSCHEID

Feilen- und Gussstahl-Fabrik

liefert außer den bekannten, bewährten Feilen von erreichbar höchster Schnittdauer und Stahl aller Arten als Specialität nach Zeichnung fertig bearbeitete Maschinenteile (Kurbel-, Kreuzkopf-, Spurzapfen, Steuerungsbolzen, Kolbenstangen, Spindeln, Rollen, Walzen u. s. w.) mit glasharten Arbeitsflächen und weichen Einpaßtheilen. Diese Maschinenteile werden aus einem Specialstahl mit äußerer härterer Schicht und weichem Inneren hergestellt.

Vorzüge:

1. Glasharte Arbeitsflächen, wodurch der Verschleiß der Stücke ein außerordentlich geringer ist.
2. Ein Bruch der gehärteten Stücke ist wegen des weichen Inneren ausgeschlossen.
3. Nur die Arbeitsflächen sind gehärtet, alle anderen Flächen



Vorzüge:

4. Durchaus glattes Laufen und durch die geringe Reibung ein äußerst sparsamer Oelverbrauch.
5. Vorzüglich saubere u. genaue Bearbeitung mittelst Schleif- und Polirmaschinen. 4954