



Große goldene Staats-Medaille  
Düsseldorf 1880.

# HANIEL & LUEG

MASCHINENFABRIK, EISEN- & STAHLWERK

Düsseldorf-Grafenberg.



Ehren-Diplom Amsterdam 1883  
Höchste Auszeichnung.

Gufseiserne  
**Schachtauskleidungen**

in ganzen Ringen und Segmenten.

**Bohrwerkzeuge für Schachtabbohrungen**

bis 5 Meter Durchmesser.

Gufseiserne Brunnen. Walzwerks-Anlagen.



Fabrikzeichen.

**Wasserhaltungs-Anlagen**  
für Bergwerke.

**Schachtpumpen.**

Hydraulische und pneumatische  
Gestängegewichts-Ausgleichungen.

Hochdruck-  
Piefspumpen.

Wassersäulen-  
Maschinen.

Hydraulische  
Kraftanlagen,

Maschinerien,

Nieteinrich-  
tungen,

Blechbiege-  
maschinen,

Flansch- und  
Börtel-  
maschinen.

**Maschinen-  
guß**

jeder Größe

in Sand und

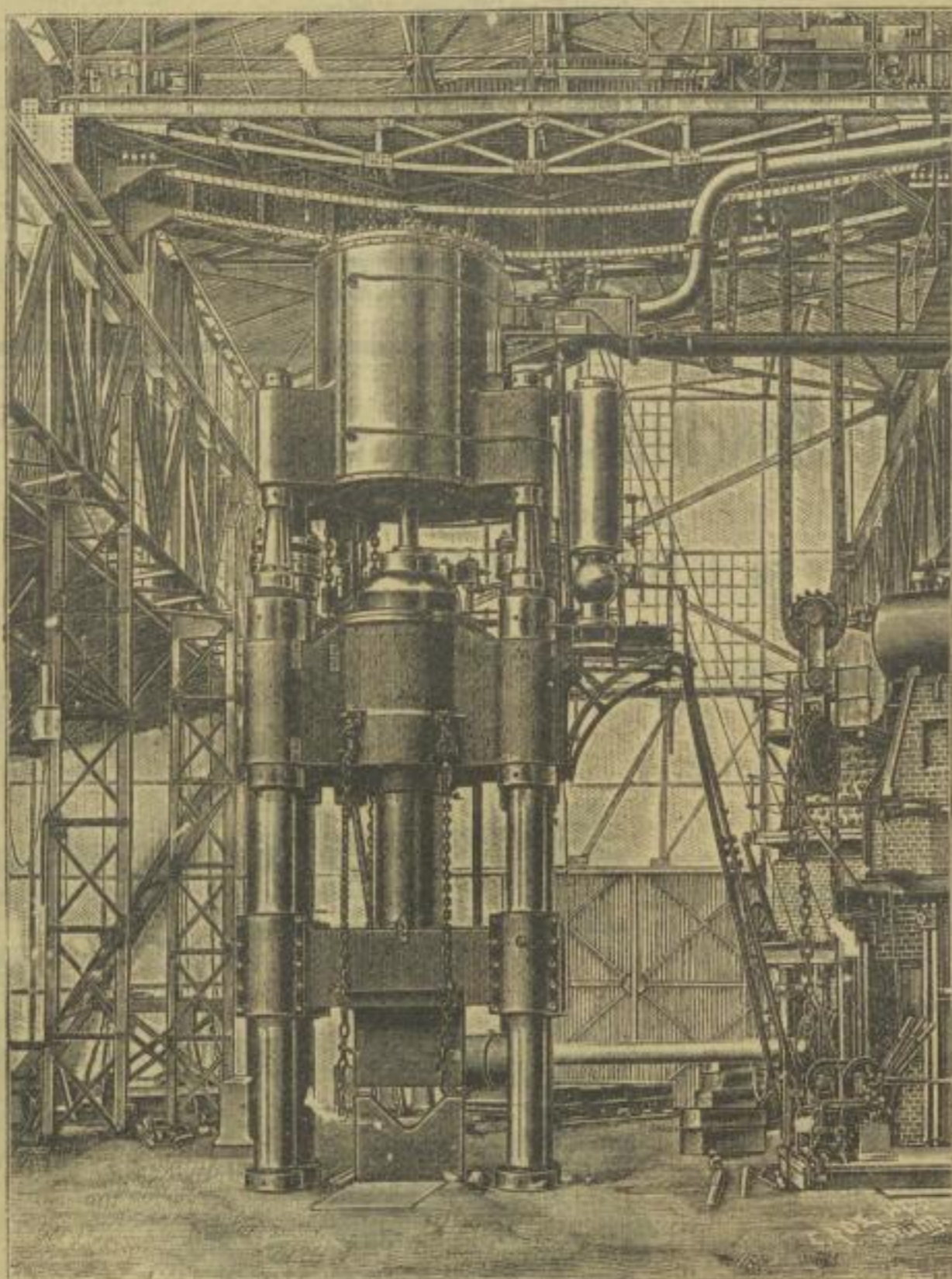
Lehm geformt,

roh und

bearbeitet.

Gufseiserne  
Flanschen-  
und  
Muffenrohre

bis 600 mm  
Durchmesser.



Aufsatz-  
Vorrichtungen  
für  
Förderkörbe.

Schiffs-  
hebwerke  
und  
Einrichtungen  
für  
Kanal-  
schleusen.

**Schmiede-  
stücke**  
jeder Art und  
Größe  
in Schmiede-  
eisen, Flufs-  
eisen u. Stahl,  
für Schiffe,  
Schiffs-  
und sonstige  
Maschinen  
u. s. w.

**Druckrohre**  
für Arbeits-  
druck bis  
100 Atm.

Hydraulische Schmiedepresse für 2500 t Druck.

4830