

DÜRR-KESSEL

für Land- und Schiffszwecke.

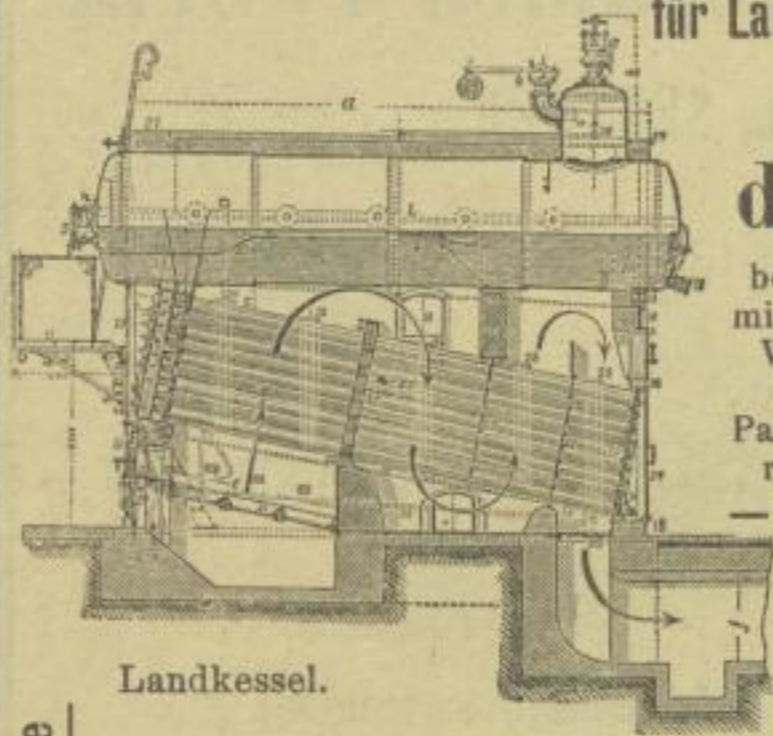
Röhren- dampfkessel

bewährt, Construction,
mit vollständ. getrennter
Wasser- und Dampf-
Circulation.

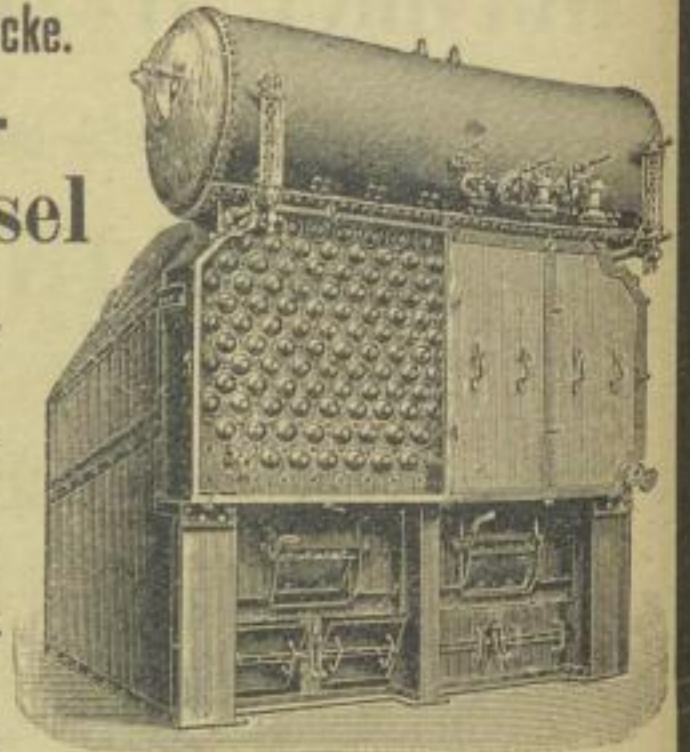
Patentirt in allen größ-
eren Staaten Europas.

— Referenzen erater Firmen. —

Eingeführt bei der
Kriegs- u. Handels-
marine.



Landkessel.



Schiffskessel.
Typus für Kriegsschiffe.

Hydraulische

Ueberhitzer für alle
Kesselsysteme.

Speisewasser-Vorwärmer **Nietung.**

patentirter Construction in allen Gröößen bei höchstem Nutzeffect.

Düsseldorf-Ratinger Röhrenkessel-Fabrik vorm. Dürr & Co.

RATINGEN bei Düsseldorf. 5180

Größte und leistungsfähigste Röhrenkesselfabrik Deutschlands.

Weltausstellung Paris 1900: 1 goldene Medaille, 2 silberne Medaillen.

Ehrhardt & Sehmer

Gesellschaft mit beschränkter Haftung

Maschinenfabrik

Schleifmühle. Post Saarbrücken.

Walzenzugmaschinen,

Reversir-, Drilling- und Zwilling-, Eincylinder-
und Verbundmaschinen

in Tandem- und Zwillingsanordnung.

Seit 1882 115 Maschinen bis zu 10000 Pferdekraft. Einzel-Leistung ausgeführt.

Hochofen- und Bessemer-Gebläsemaschinen

Dampf-Glohtaufzüge. 5349

Unterirdische Wasserhaltungsmaschinen. Fördermaschinen.

„Expresspumpe Schleifmühle.“