

The Brown Hoisting Machinery Company

(Incorporated)

Hauptkontor und Werkstätten:

CLEVELAND, OHIO, U. S. A.

EUROPÄISCHES BUREAU:

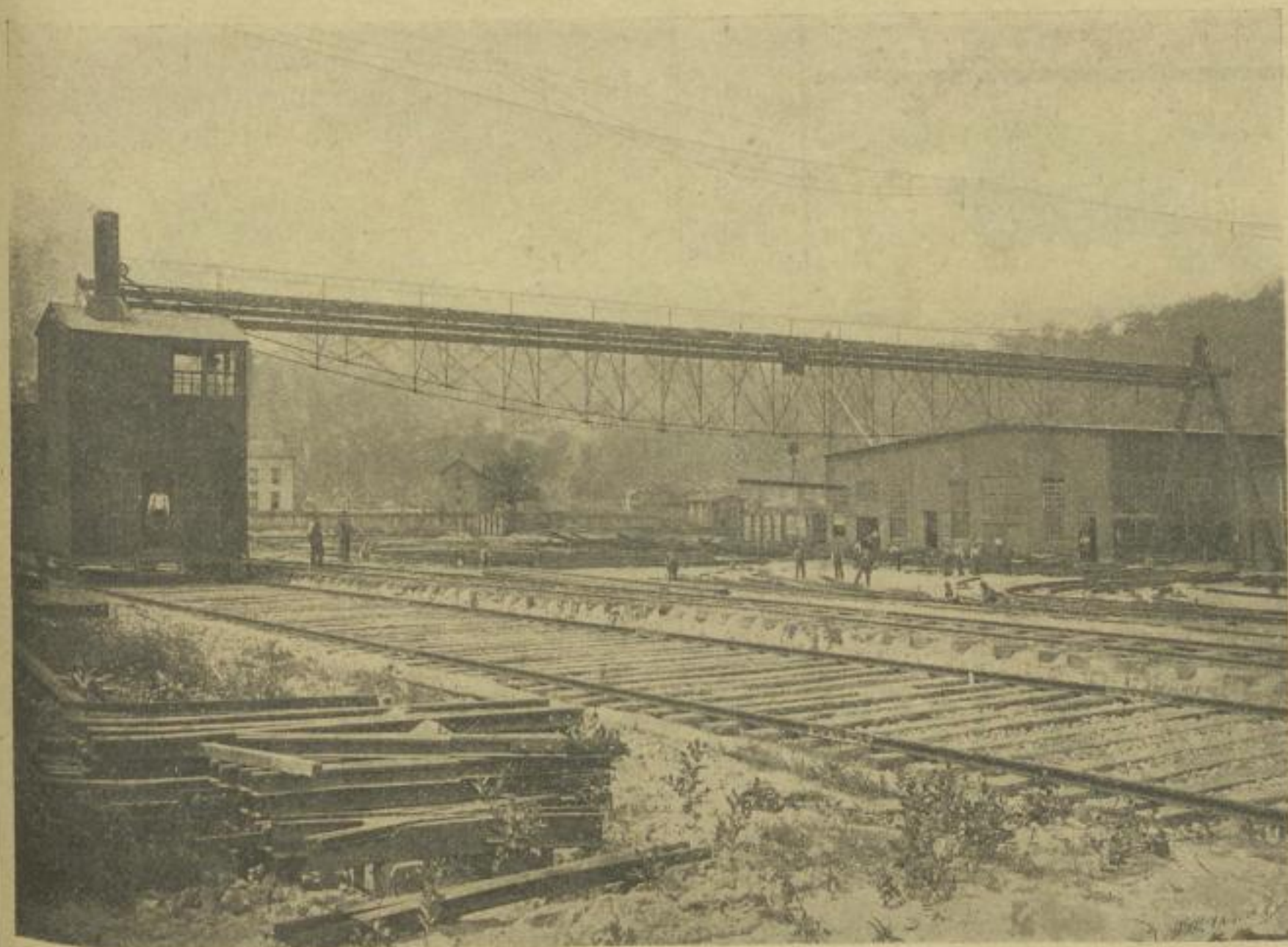
LONDON, S.W., 39 VICTORIA STREET.

New York Bureau:

HAVEMEYER BUILDING, Cortlandt Str.

TELEGRAMM-ADRESSE:

SHOVELLING LONDON.



5 Tonnen-Brückenlaufkrahne von 190 Fufs Spannweite der Lorain Steel Co., Johnstown, Pa.

P A T E N T

Transport- und Verlade-Maschinen für Kohlen und Erze.

Patentkrähne für Schiffsbau.

**Gichtaufzüge und Beschickungsvorrichtungen
für Hochöfen.**

Transportvorrichtungen für Stahlwerke, Gaswerke etc.

Elektrische Laufkrähne, Locomotiv- und Handkrähne.

5086