

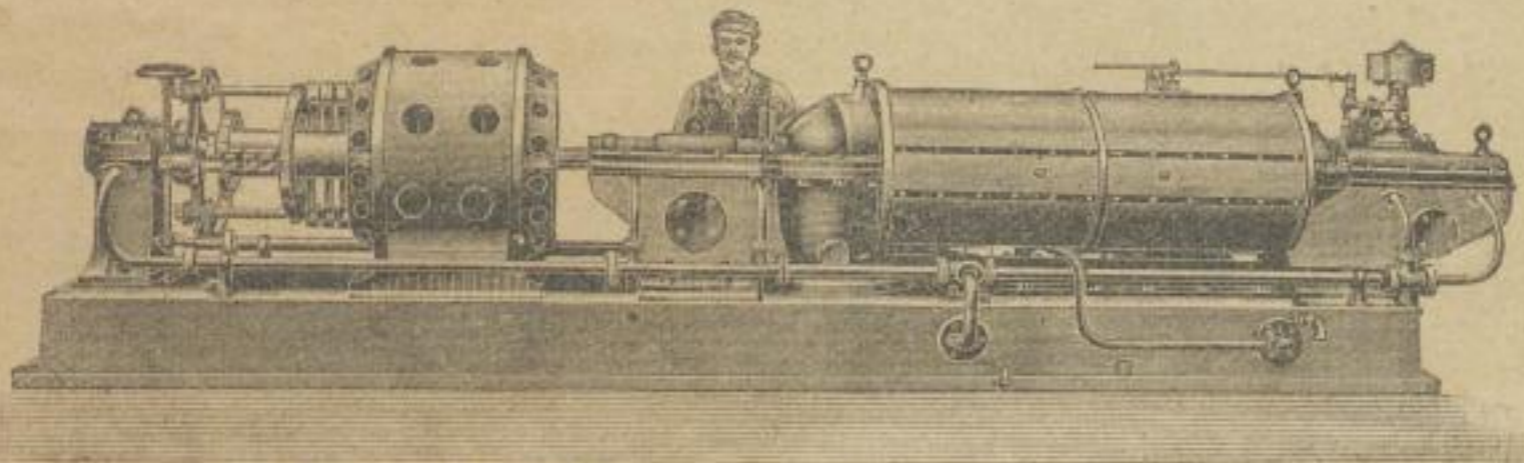
BROWN, BOVERI & Cie.

Aktiengesellschaft MANNHEIM.

Zweigbureaux:

Elberfeld, Königsstr. 93. Frankfurt a. M., Kaiserstr. 69. Dresden, Christianstr. 33.
Berlin, Generalvertreter Emil Sinell, Lindenstr. 16.

Dampfturbinen, System Brown-Boveri — Parsons.



Dampfturbine von 400 P.S., gekuppelt mit Gleichstrom-Dynamomaschine.

Geringer Dampfverbrauch sowohl bei voller wie bei teilweiser Belastung.
Vorzügliche Regulierung.

Große Uebersichtlichkeit und einfache Bedienung.

Geringer Verbrauch an Maschinenöl.

Absolut ölfreies Condensat.

Bedeutende Raumersparnis.

Keine Abnutzung der Schaufelräder, daher keine Zunahme des Dampfverbrauchs nach längerem Betriebe. Nach vorliegendem Attest ist nach vierjährigem Betriebe eine Abnutzung der Schaufeln nicht bemerkbar.

Ausgeführt u. A. für das Elektrizitätswerk Frankfurt: 1 Dampfturbine von 5000 P.S., für die Società Generale Italiana Edison di Elettricità, Mailand, 1 Dampfturbine von 5000 P.S. etc.

6181

Kaerlicher Thonwerke G. m. b. H.

KAERLICH, Post Mühlheim, Bez. Coblenz

liefern:

Ia. hochfeuerfesten, blauen Kaerlicher Thon
für Eisen- und Stahlwerke, Zinkhütten etc.

Neueste Analyse von Prof. Dr. Seger u. E. Cramer: 41,29 % Thonerde, 53,42 % Kieselsäure.

Leistungsfähigkeit: 150000 Tonnen pro Jahr.

Grösse der Grubenfelder: ca. 530000 Quadratmeter.

6122

Schiffsversand ab Weissenthurm. — Bahnversand ab Urmitz. — Export nach allen Ländern.

Bedeutende Werkzeugmaschinenfabrik

kauft Patente und patentfähige Ideen von passenden
Specialitäten an.

Angebote unter N. 5790 an die Expedition dieser Zeitschrift.

111

9