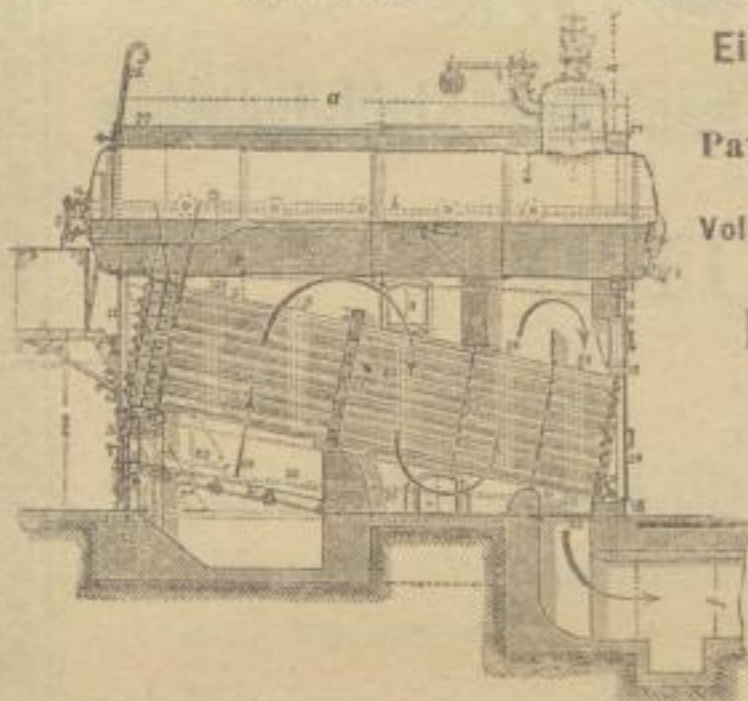


DÜRR-KESSEL

Landkessel.

für Land- und Schiffszwecke.

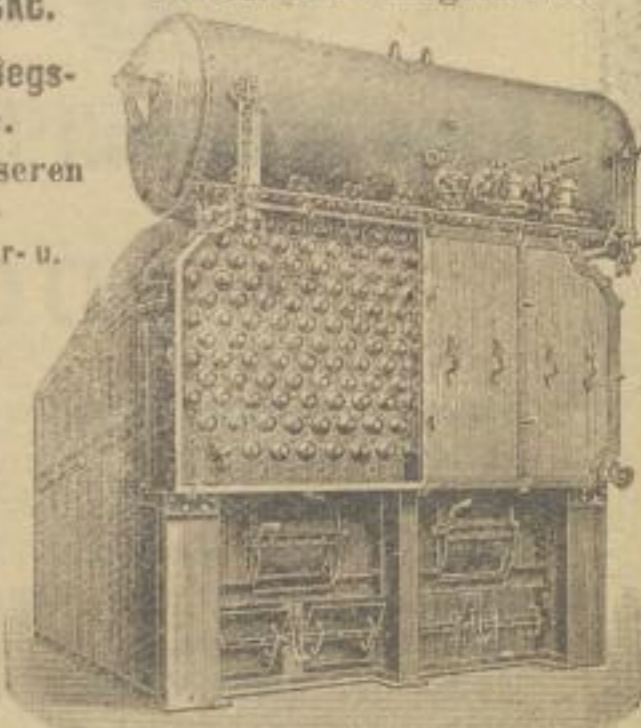
Kessel für Kriegsschiffe.



Eingeführt bei der Kriegs- und Handelsmarine.
Patentirt in allen größeren Staaten Europas.
Vollständig getrennte Wasser- u. Dampf-Circulation.

Hydraulische Nietung.

Speisewasser-Vorwärmer mit höchstem Nutzeffect.



Dampf-Ueberhitzer für alle Kesselsysteme.

Paris 1900: 1 goldene, 2 silberne Medaillen. 1a. Referenzen.

Düsseldorf-Ratinger Röhrenkessel-Fabrik vorm. Dürr & Co.

RATINGEN bei Düsseldorf.

8076

Größte und leistungsfähigste Röhrenkesselfabrik Deutschlands.

Chamotte- und Dinas-Werke



Feuerfeste Steine

jeder Form und Größe, für jeglichen industr. Zweck.

Graphit- und Thon-Schmelztiegel

von 1—1500 Kilogr. Inhalt

für Stahl, Eisen, Kupfer, Messing und sonst. Legierungen.

8050