
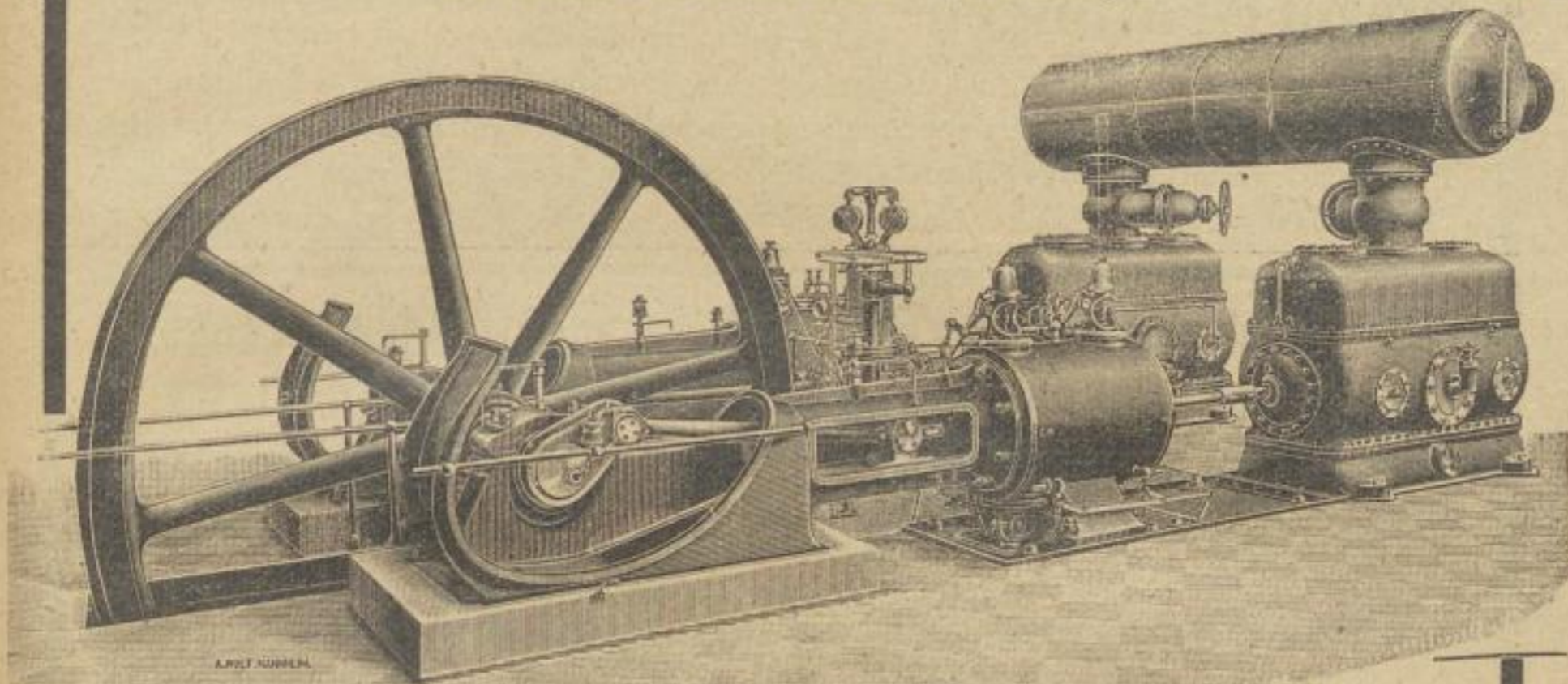


Pumpen- und Armaturfabrik
BETTINGER & BALCKE 
 Frankenthal (Pfalz).



Specialfabrik für Pumpen aller Art
 in bester Construction und Ausführung bis zu den größten Abmessungen.

Luftpumpen D. R.-P.

Presspumpen für alle Drucke.

Bis jetzt ausgeführt:

5949a

Wasserpumpen 46 000 cbm pro Stunde; Luftpumpen 70 000 cbm pro Stunde.

Siegener Eisengiesserei, Act.-Ges.

Siegen i. Westf. empfiehlt:

Maschinengufs nach Modell oder Zeichnung in Lehm oder Sand
 bis 35 000 kg Stückgewicht.

Specialität: Dampfcylinder, Pumpenkörper etc.

aus dichtem, zähem Gufs.

Feuer- und säurebeständiger Gufs

für die chemische Industrie.

Glüh- und Tempertöpfe, Retorten etc.

von höchster Feuerbeständigkeit.

5463

8*