

# The Brown Hoisting Machinery Company

(Incorporated)

Hauptkontor und Werkstätten:

**CLEVELAND. OHIO. U S. A.**

EUROPAISCHES BUREAU:

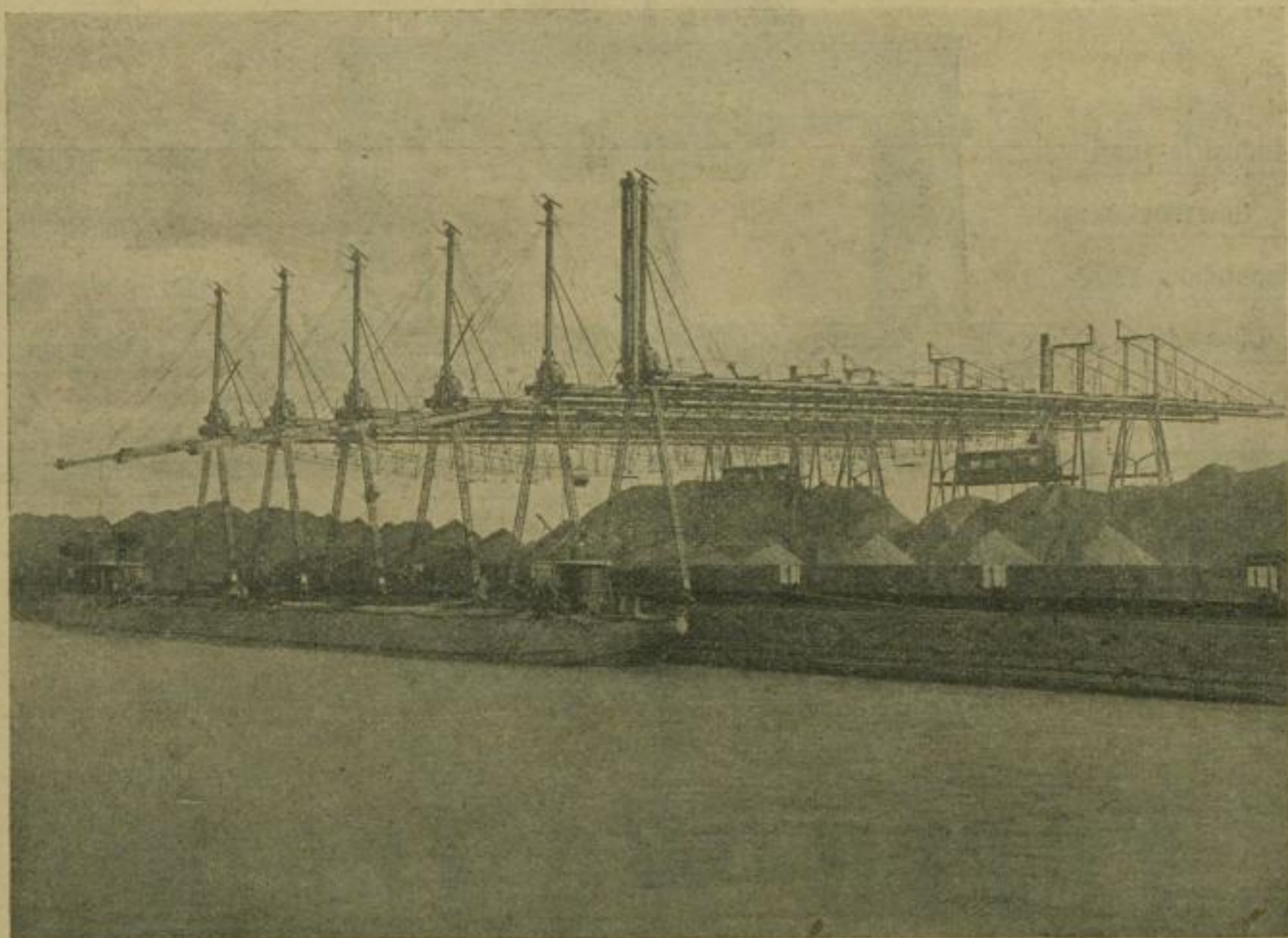
**LONDON. S.W., 39 VICTORIA STREET.**

New York Bureau:

**HAVEMEYER BUILDING, Cortlandt Str.**

TELEGRAMM-ADRESSE:

**SHOVELLING LONDON.**



Verlade-Vorrichtung von 320 Fufs Länge für Kohlen und Erze.

## PATENT

**Transport- und Verlade-Maschinen für Kohlen und Erze.**

**Patentkrähne für Schiffsbau.**

**Gichtaufzüge und Beschickungsvorrichtungen  
für Hochöfen.**

**Transportvorrichtungen für Stahlwerke, Gaswerke etc.**

**Elektrische Laufkrähne, Locomotiv- und Handkrähne.**

6815