

# Benrather Maschinenfabrik

Aktien-Gesellschaft

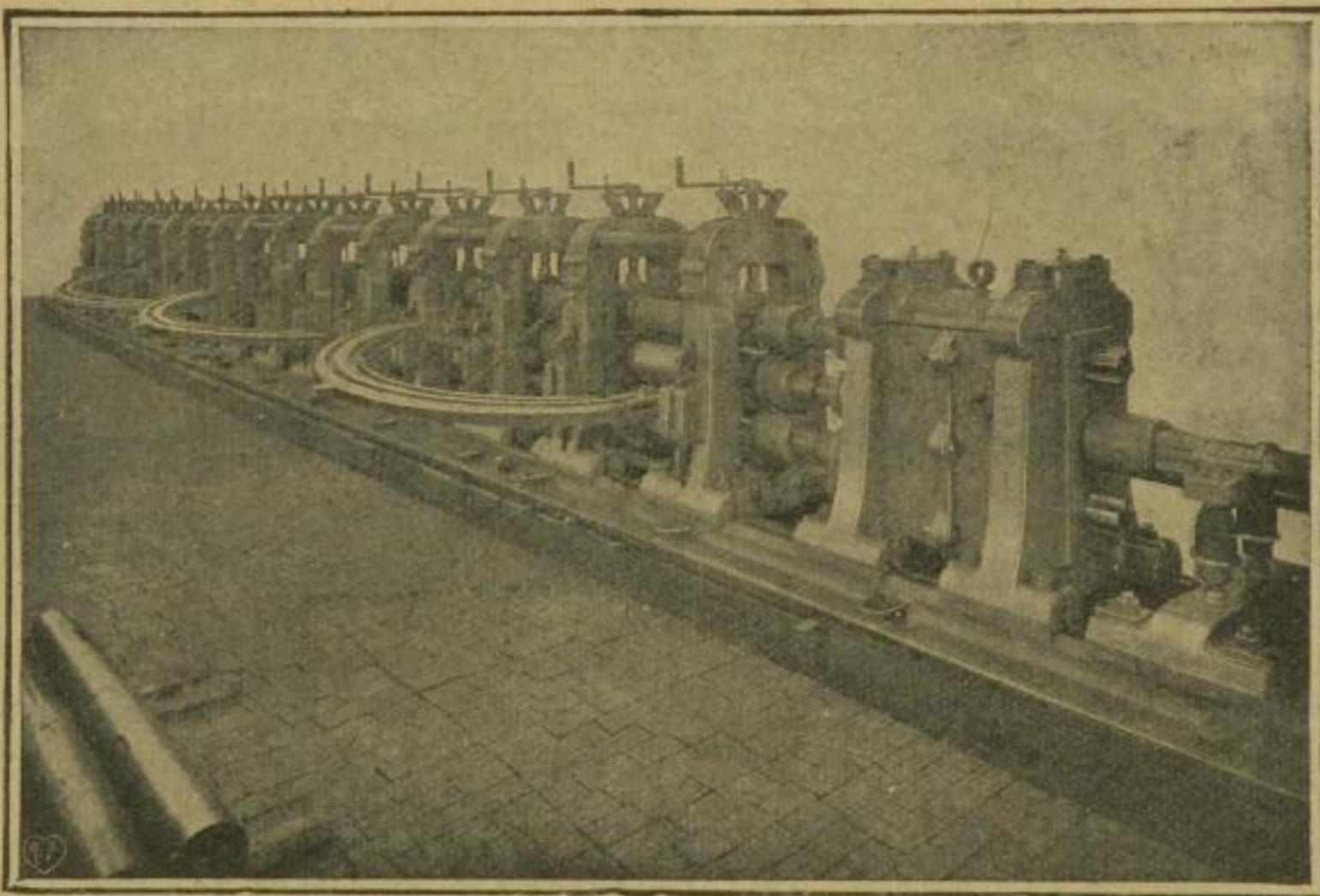
Benrath bei Düsseldorf.

Telegramm-Adresse: Maschinenbau Benrath.  
Fernsprech-Anschluss: Benrath Nr. 18.

Bureau Düsseldorf: Hansahauss.

Telegramm-Adresse:  
Benrathmaschinen-Düsseldorf.  
Fernsprech-Anschluss: Düsseldorf Nr. 2532.

Ausstellung Düsseldorf 1902: Goldene Medaille  
und Staatsmedaille.



## Abteilung: Hüttenwesen.

### A. Hochofen-Anlagen.

Hochöfen aller Art. • Winderhitzer. • Gichtglocken und Aufzüge. • Erz- und Koks-Transportvorrichtungen. • Roheisengiessmaschinen.

### B. Stahlwerke.

Mischer in grössten Ausführungen mit oder ohne Heizung. • Pfannen- und Giesswagen. • Giesskrane. • Thomas-, Bessemer- u. Martin-Stahlwerke. • Feststehende und kippbare Martinöfen. • Einrichtungen zum Giessen in Coquillen nach deutscher oder amerikan. Methode. • Tiefofenkräne. • Coquillen-Abstreifer.

### C. Walzwerke.

Block- und Universalwalzwerke. • Panzerplatten-, Grob-, Mittel- und Feinblech-Walzwerke. • Schienen- und Trägerwalzwerke. • Warmsägen. • Feineisen- und Drahtwalzwerke. • Bandagen- und Scheibenräderwalzwerke. • Röhrenwalzwerke. • Adjustagen.

7250

Krane aller Art siehe unser Inserat Seite 73.