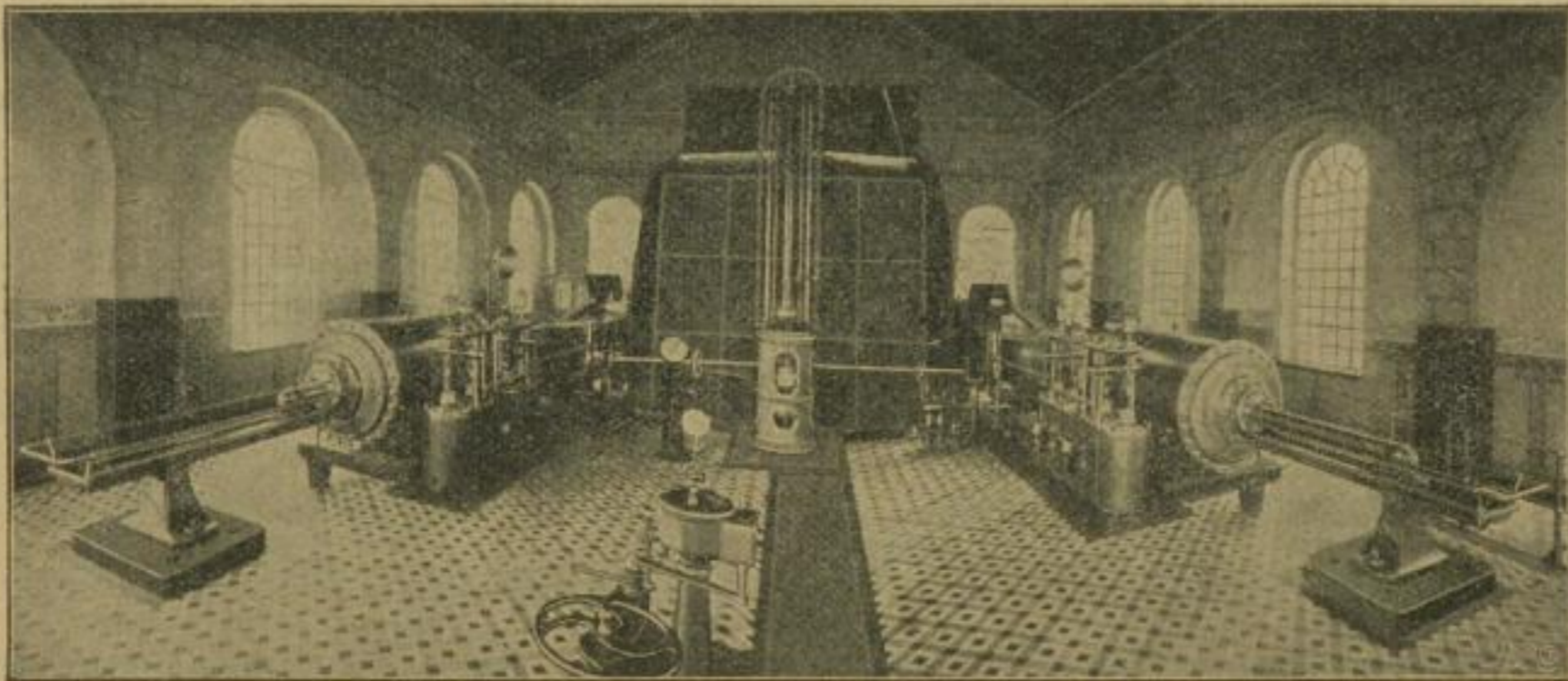


# Aktiengesellschaft Isselburger Hütte

Gegründet 1795. vormals Johann Nering Bögel & Co. zu **Isselburg** am Niederrhein. 600 Arbeiter.



**Bergwerks-Maschinen**, als Fördermaschinen, ober- und unterirdische Wasserhaltungsmaschinen in jeder Ausführung, mit Dampf- und elektrischem Antrieb bis zu den größten Abmessungen.

**Pump-Maschinen** für Städte und industrielle Werke.

**Betriebs-Dampf-Maschinen jeder Art.**

Vorzügliche Referenzen von angesehenen Bergwerks-Gesellschaften und Behörden, Ingenieurbesuch auf Wunsch kostenlos.

**Fernis'sche Pumpenventile.**

**Maschinenteile jeder Art** bis zu den größten Dimensionen, roh und bearbeitet.

7173

## Hochofenformen

aus bestgeeignetem Kupfer geschmiedet, ohne Blechansatz, liefert in sauberer Ausführung als Specialität das

==== **Kupferhammerwerk** ====

### **Th. Martin**

**Koslow, Station Laband O.-S.**

Gegründet 1819.

Lieferant für die meisten schlesischen Hochöfen.

7238

Metallguß, Kupferwaaren jeder Art, spec. Röhren und Feuerbüchsen.