

HEINRICH LANZ * MANNHEIM.

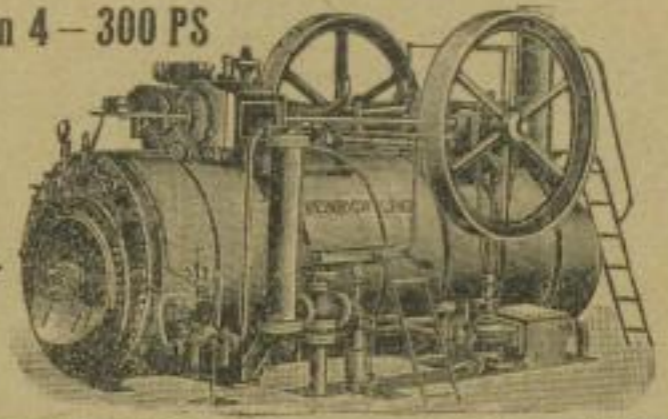
Lokomobilen von 4 – 300 PS



Beste und sparsamste
Betriebskraft.

Vorzügliche Construction, vollendete
Ausführung, geringer Kohlenverbrauch.

Zahlreiche Referenzen in ersten
Industriekreisen.



6406



ERNST JUNG, Inhaber C. SIEBEL

Gerberei und Treibriemenfabrik

KIRCHEN A. D. SIEG.

7130

Bedeutende Werkzeugmaschinenfabrik

kauft Patente und patentfähige Ideen von passenden
Specialitäten an.

Angebote unter S. 5790 an die Expedition dieser Zeitschrift.

Graphit für Giessereien
Flocken-Schmier-Graphit
Talcum, Chrom-
und Wolframerze

liefert

Franz Krükl, Wien IV/1.

7080 Wiedner Hauptstrasse 19.

Chromerz,

ungemahlen, gemahlen u. gekörnt,
haben stets vorräthig

Gildemeister & Kamp,

Coblenz.

6718

PATENTE

Büreau für Erfindungsschutz
Capitaine & v. Hertling

LONDON BERLIN N.W., LÜTTICH
Chancery Lane 89. Luisenstrasse 25. R. d. Mulhouse 60.

Gebrauchs-Muster werden prompt und billig
eingetragen. 6872

Bertram & Graf

LÜBECK.

Schwedisches Holzkohlen-Roh Eisen.

Schwedisches Holzkohlen-Stableisen

zur Tiegelstahlfabrication u. s. w.

Schwedischer Holzkohlen-Stahl

in Form von:

Ingots,
Knüppeln,
Platinen,
Stangen,
Walzdraht,
Bändern
(warm- und kaltgewalzt,
ungehärtet und gehärtet)
u. s. w.

6786