

Stehende Pumpenanlage für Gegenstrom-Misch-Condensation.



Ausstellungsmedaille Düsseldorf 1902.

# Balcke & Co.

## BOCHUM (Westf.)

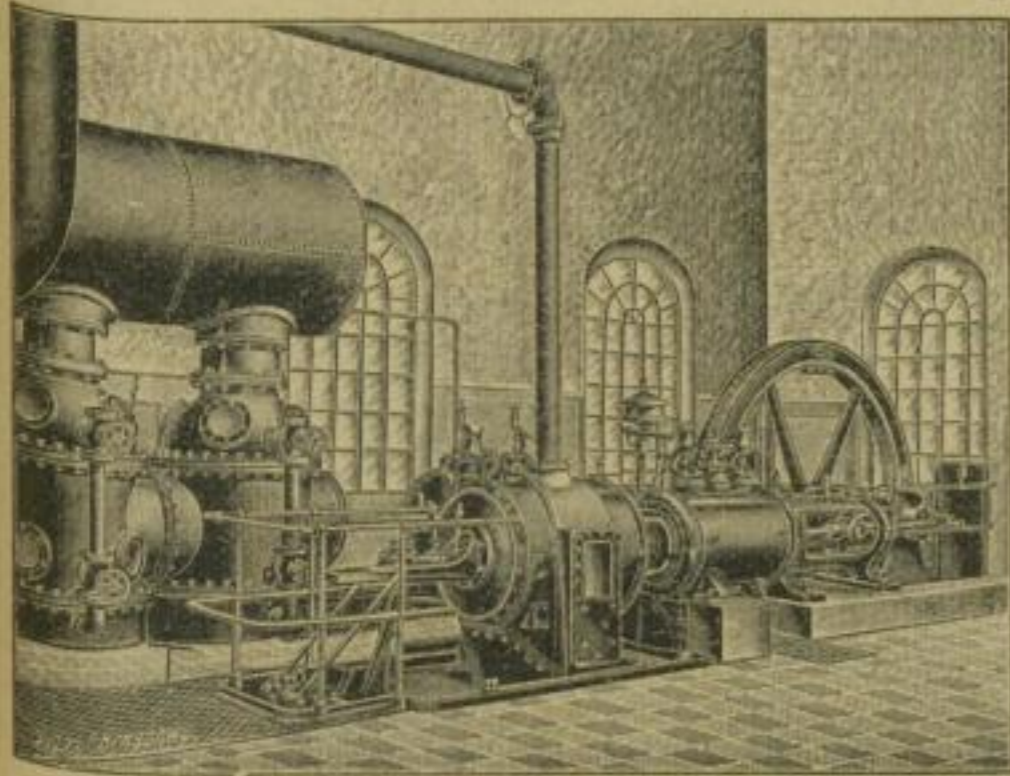
Filialen: Berlin, Wien, St. Petersburg,  
Paris, Brüssel, London, Rom.  
Eigene vorzüglich eingerichtete Maschinenfabrik.



Kgl. Sächs. Staatsmedaille  
Leipzig 1897.



Kgl. Preuss. Staatsmedaille  
Düsseldorf 1902.



Liegende Pumpenanlage  
für Gegenstrom-Oberflächen-Condensation.

# Central- Gegenstrom- Condensationen

jeder Art und Größe  
mit Misch- oder Oberflächen-  
Condensator  
nach Balcke's Patenten.

## Abwärmekraftmaschinen

nach den Patenten der A. W. K., Berlin.

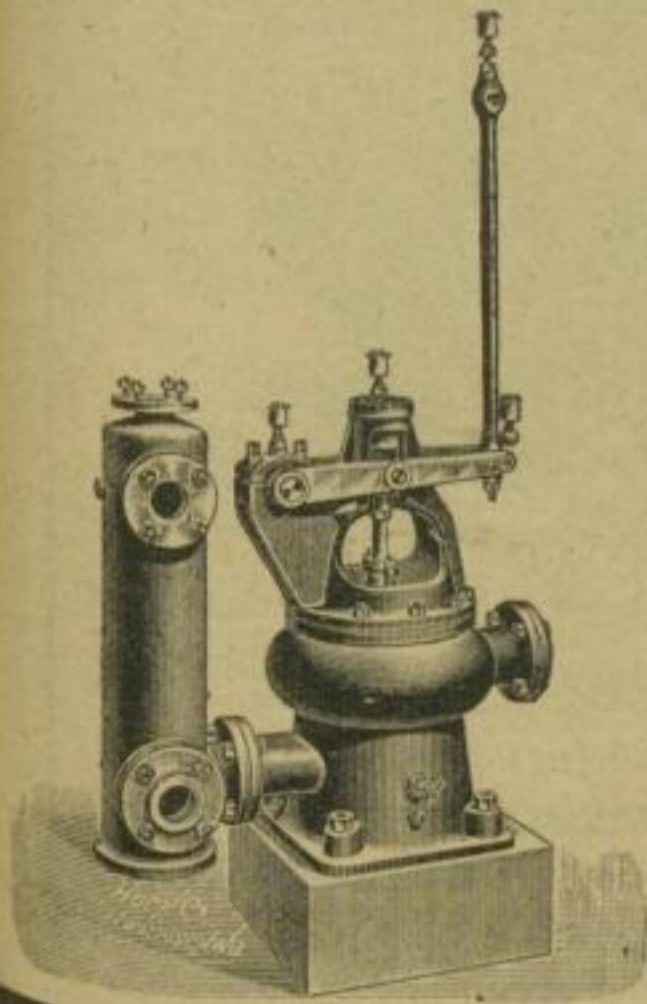
Ausnutzung des Abdampfes auf dem Wege  
zur Centralcondensation zur kostenlosen  
Gewinnung von Kraft.

Aus je 16—20 Stundenkilogramm Abdampf  
ist 1 Pferdestärke zu gewinnen; es können des-  
halb auf jedem größeren Hüttenwerke tausende  
von Pferdestärken ohne Erhöhung der Betriebs-  
kosten nutzbar gemacht werden.

Besonders geeignet zum Betriebe eigener Elektrizitätswerke.

Specialbroschüren sowie Projecte und Rentabilitäts-  
Berechnungen kostenfrei.

7037



Stehende Wasserpumpe für Einzelcondensation.