

Ehrhardt & Sehmer G. m. b. H.

Maschinenfabrik Schleifmühle · Post Saarbrücken.

Gross-Gasmotore

nach dem doppeltwirkenden Viertakt-System Deutz

zum Betriebe von Elektrischen Zentralen, Hochofen- und Bessemer-Gebläsen, Walzenstrassen, Pumpen- und sonstigen gewerblichen Anlagen.

Walzenzugmaschinen,

Gebläsemaschinen,

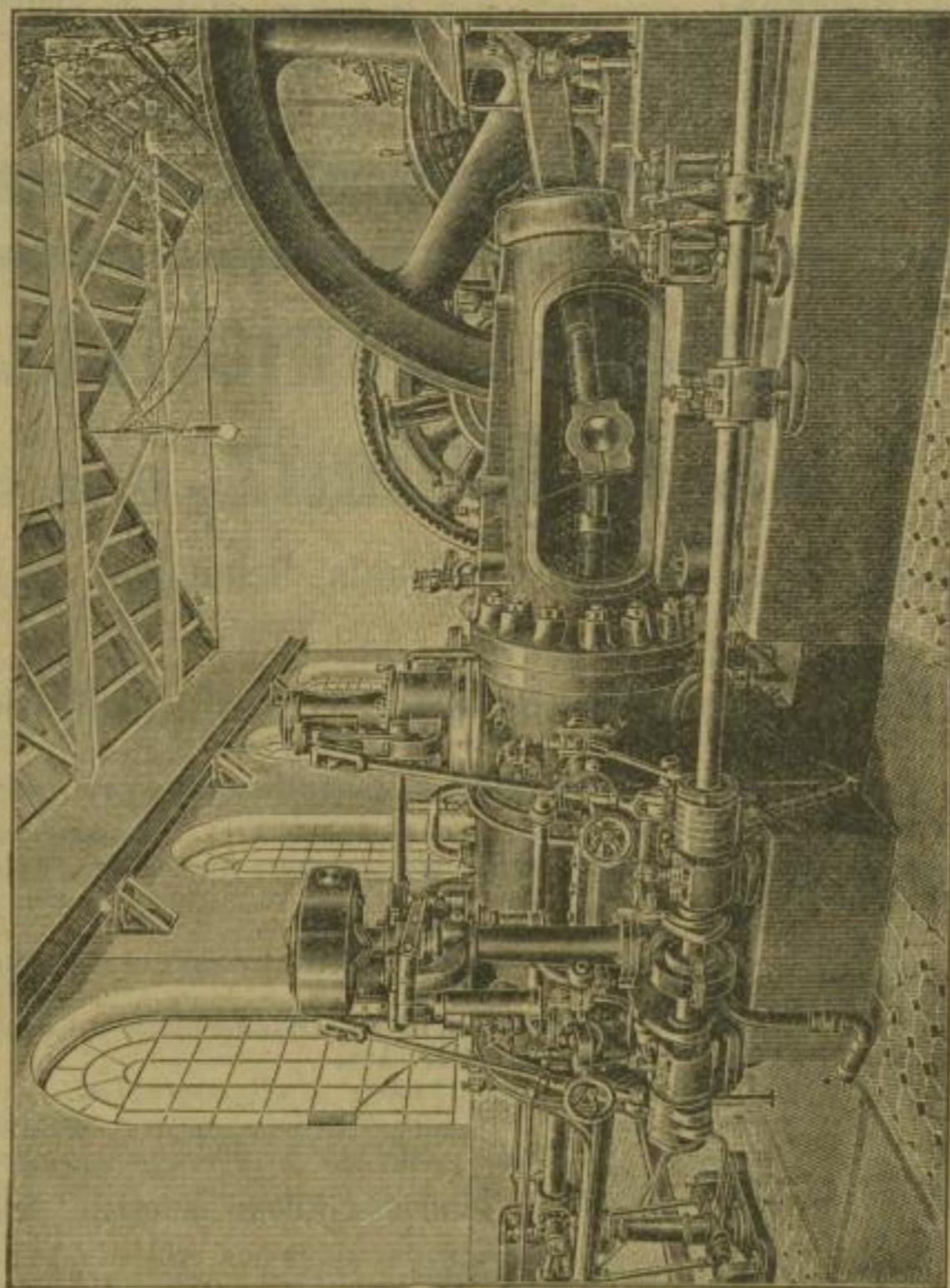
Pumpmaschinen,

„Expresspumpe Schleifmühle“,

Fördermaschinen,

Dampfgichtaufzüge,

Betriebsdampfmaschinen.



250 — 10 000 P. S. = D. W. Viertakt-Motor Deutz.

7201a