

Inhalt.

	Seite		Seite
Einfluß der Form und Herstellungsweise von gußeisernen Probestäben auf deren Festigkeit . . .	1185	thermischen Verfahrens. — Eine neue Kernstütze. — Ein neues kontinuierliches Verfahren zur Herstellung von Blockformen. — Techniker in Amerika.	
Duff-Generatoranlagen für Schmelz- und Kraftgas-erzeugung	1191	Bücherschau	1249
Ein neues Verfahren zum Verdichten von Stahlblöcken in flüssigem Zustande	1196	Marktberichte	1250
Mitteilungen aus dem Eisenhüttenlaboratorium	1203	Industrielle Rundschau	1253
Einiges über den weiteren Ausbau und den Betrieb von Koksanstalten	1205	Bergischer Gruben- und Hütten-Verein in Hochdahl. — Deutsche Werkzeugmaschinen-Fabrik vorm. Sondermann & Stier in Chemnitz. — Düsseldorfer Eisenbahnbedarf vorm. Carl Weyer & Co. in Düsseldorf-Oberbilk. — Düsseldorfer Eisen- und Drahtindustrie. — Gasmotorenfabrik Deutz A.-G., Köln-Deutz. — Georgs-Marien-Bergwerks- und Hütten-Verein A.-G., Osnabrück. — Maschinenbau-Aktiengesellschaft vorm. Starke & Hoffmann in Hirschberg i. Schl. — Saarbrücker Gußstahlwerke, A.-G., Malstatt-Burbach. — Sächsische Gußstahlfabrik in Döhlen bei Dresden. — Vereinigte Königs- und Laurahütte A.-G. für Bergbau und Hüttenbetrieb. — Warsteiner Gruben- und Hüttenwerke A.-G. zu Warstein i. Westf. — Elba, Società Anonima de Minerale e di Alti Forni, Portoferrato. — Abschlüsse belgischer Gesellschaften. — Abschlüsse französischer Gesellschaften.	
Die Putilovsche Fabrik in St. Petersburg	1217	Vereins-Nachrichten	1256
Zuschriften an die Redaktion	1224		
Zur Verringerung der Frachtkosten von Minette und Koks	1230		
Bericht über in- und ausländische Patente	1237		
Statistisches	1239		
Berichte über Versammlungen aus Fachvereinen	1240		
Referate und kleinere Mitteilungen	1245		
Zur Geschichte der westfälischen Eisenindustrie. — Hartguß-Laufräder. — 210 km Fahrgeschwindigkeit. — Verschweißung eines Stevenbruches mittels des alumin-			

Beilagen:

Bestellkarte: Cigarrengroßhandlung E. P. Hieke, Karlsruhe i. B., Deutsche Botschaft Nr. 100.

Prospekt: Osnabrücker Maschinenfabrik R. Lindemann, Osnabrück, Scheibenrader-Walzwerke.

Prospekt: Aktien-Gesellschaft für Glasindustrie vorm. Friedr. Siemens, Dresden-A., Neuer Siemens Regenerativ-Gasofen als Schweißofen.

Prospekt: Siemens-Schnackertwerke G. m. b. H., Berlin, Nachrichten Nr. 20, Gleichstrom-Motoren.

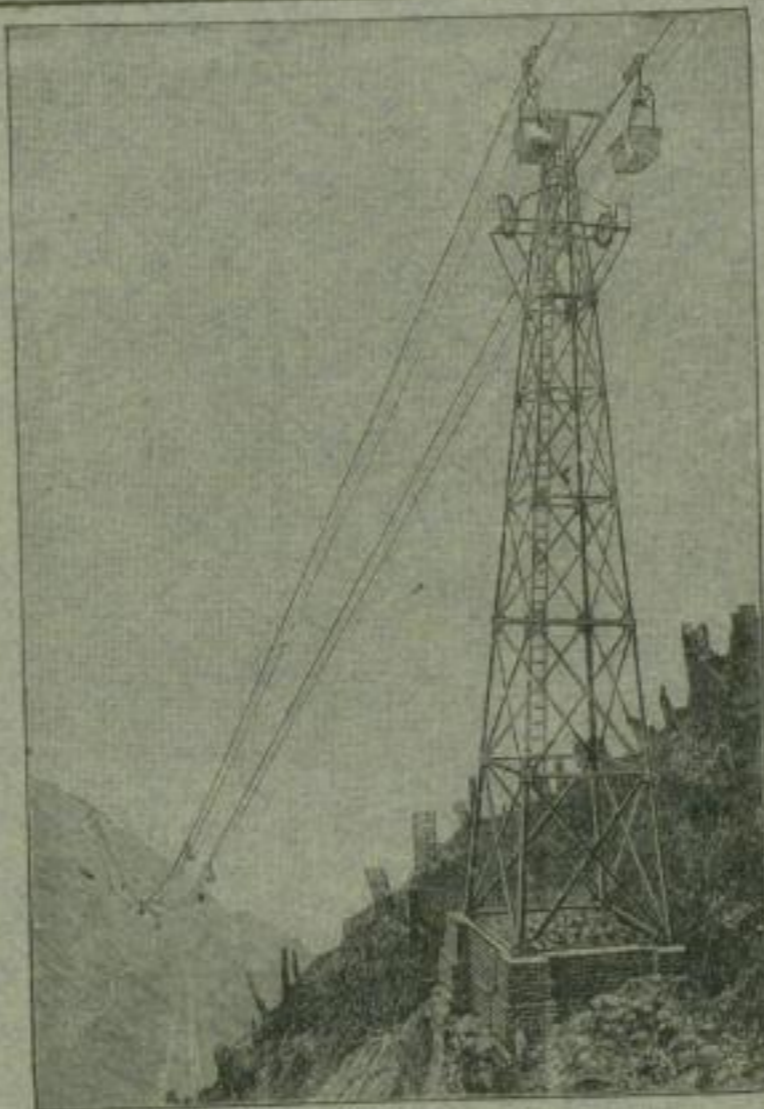
J. Pohlig, Akt.-Ges., Köln-Zollstock

Fabriken für den Bau von Transportanlagen.

Otto'sche Drahtseilbahnen

mit den neuesten patentierten Verbesserungen.

-
- Absolut zuverlässiges Transportmittel.
-
- Geringer Verschleiß.
-
- Unabhängig vom Terrain.
-
- Stündliche Förderung bis 200 Tonnen.
-
- Spannweiten bis 1100 m, Steigungen bis 1 : 1 im Betrieb.
-



Hängebahnen
mit Hand- oder mech. Betrieb
innerhalb oder zur Verbindung von Gebäuden und zur Beförderung jeglicher Materialien.

Über 1300 Anlagen, darunter solche von über 20 Kilometer Länge, in allen Weltteilen ausgeführt.

Düsseldorf 1902: Goldene Medaille — Silberne Staatsmedaille.

Man verlange Spezial-Kataloge.

6871 b