

Amerikanisches Walzwerk mit deutscher Antriebsmaschine.

Von Axel Sahlin.

Die Morgan Construction Company in Worcester, Mass., welche verschiedene Walzwerksanlagen in Deutschland und Frankreich baut,

Bekanntlich sind die meisten amerikanischen Walzwerke für größere Erzeugungen gebaut, als für europäische Verhältnisse geeignet sind. Im

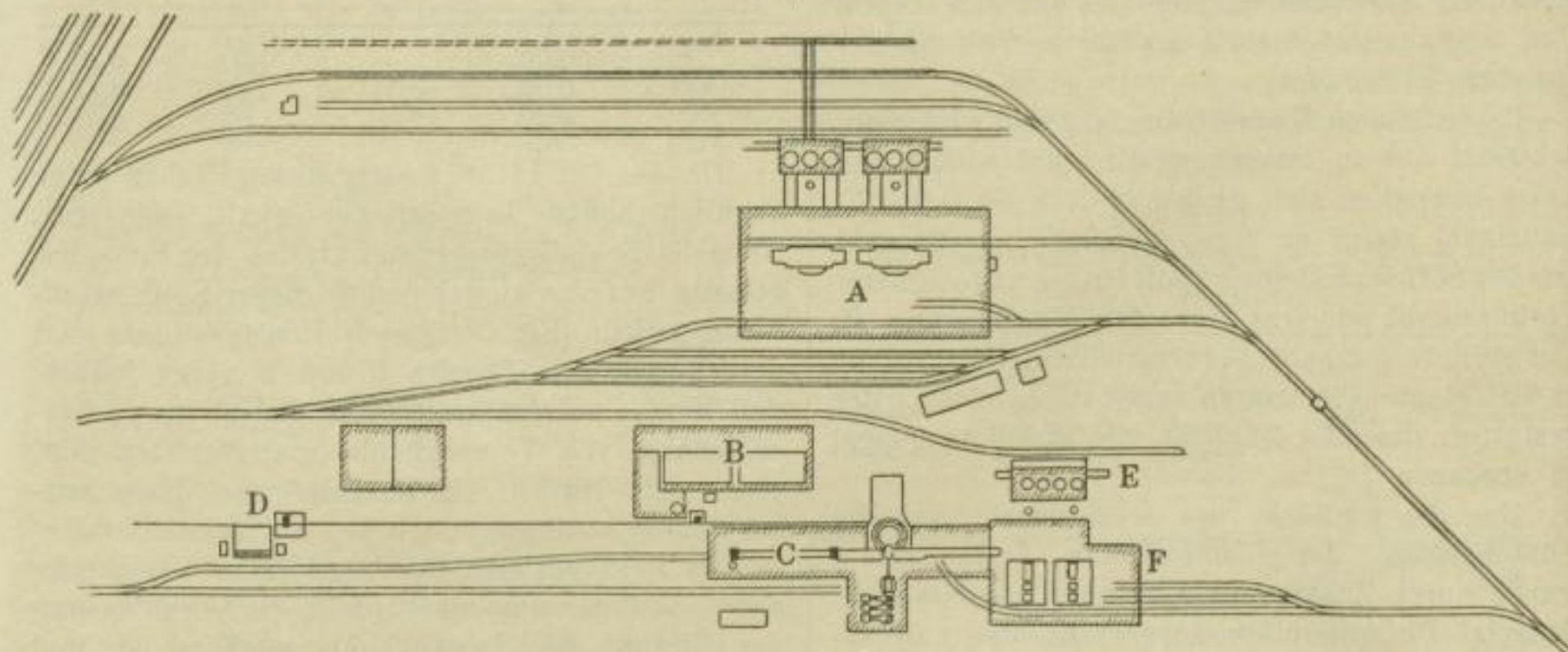


Abbildung 1. Stahlwerk der Grand Crossing Tack Co.

A = Martinwerk. B = Kesselhaus. C = Blockwalzwerk. D = Schere. E = Generatoren. F = Tieföfen.

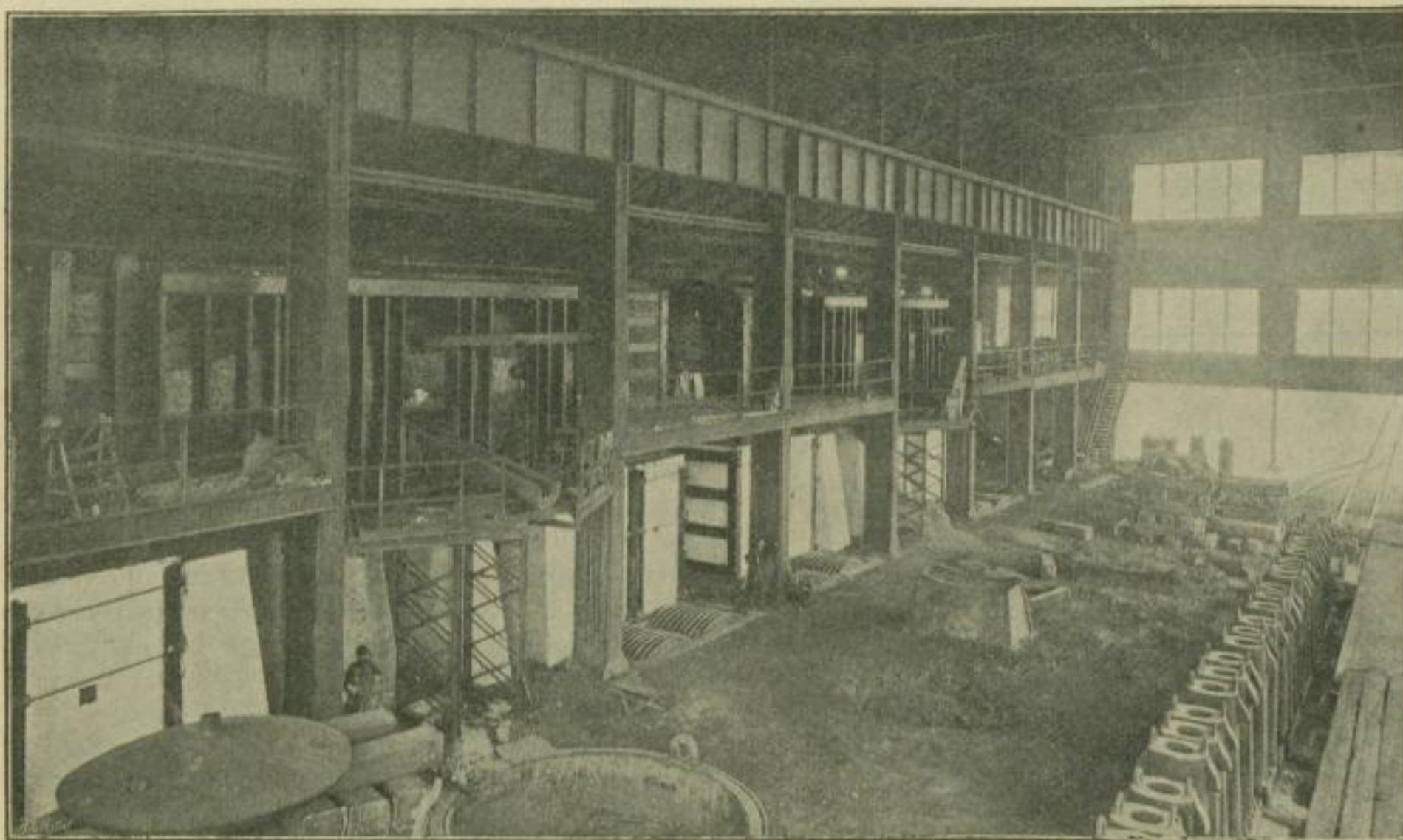


Abbildung 2. Martinwerk.

hat vor kurzem eine Anlage für die Grand Crossing Tack Co. in Chicago entworfen, welche für den europäischen Eisenhüttenmann ein besonderes Interesse bietet.*

* Vergl. „Stahl und Eisen“ 1904 Heft 17 S. 1035.

Gegensatz hierzu ist die Grand Crossing-Anlage für den besonderen Zweck entworfen, eine sehr kleine Erzeugung in wirtschaftlich vorteilhafter Weise zu liefern. Dabei mußte aber die gewisse Aussicht auf einen zukünftigen viel stärkeren Bedarf der Tack Company an Knüppeln berück-

sie
Ko
Ko
me
in
W
In
in
hä
zer
pel
Cro
ma
ins
des
in
ges
Sch
den
wa
De
par
4
den
Lä
Mo
we
wö
we
Er
kle
An
Die
Bl
ist
des