

Donnersmarckhütte

Oberschlesische Eisen- und Kohlenwerke

Aktien-Gesellschaft

ZABRZE O.-S.

Arbeiterzahl: ungefähr 7000.

Steinkohlenbergwerke: Gas- und

Flammkohle, Marke „Konkordia“.

Kokereien mit Nebenprodukten-Gewinnung:

Kokes, Teer, schwefels. Ammoniak, Benzol.

Hochofenwerk: Puddel-, Thomas- und Martin-Roheisen.

Sämtliche Sorten Gießerei-Roheisen. Spezialität: Hämatite, Spiegeleisen, Ferro-Mangan.

Röhrengießerei: Stehend gegossene Flanschen- und Muffenrohre bis zu den größten Dimensionen, sowie Façons jeder Art und Größe.

Abteilung Maschinenbau:

Maschinelle Einrichtungen und Apparate: Wasserhaltungsmaschinen, ober- und unterirdische. — Pumpen aller Art, schwungradlose Pumpen, Patent „Voit“. Fördermaschinen mit Dampf und elektrisch betrieben. Gruben-Ventilatoren. Schiebebühnen für Seil- und Handbetrieb. Liegende und stehende Betriebs-Dampfmaschinen m. Schieber- u. Ventilsteuerung. Schnellläufer jeder Art und Größe für

elektrischen Betrieb. Kompl. Walzwerke für Eisen, Zink und Metalle. Walzenzugmaschinen. Patentrohrwalzwerke. Rohrriemmaschinen. Seil- u. Kettenförderungen. Transmissionen. Einrichtungen für Kokereien mit Nebenprodukten-Gewinnung. Koksauströsmaschinen. Aufsatzvorrichtungen, Patent Staufs. Hydraulische Pressen zum Senken der Tübbings.

Gießereierzeugnisse: Tübbings, vollkomm. bearbeitet

auf besonders hierzu aufgestellten Spezialmaschinen. Kokillen aus prima Hämatiteisen. Fertig bearbeitete Kaliber- und Blechwalzen jeder Größe. Gussstücke jeder Art und Größe, roh und bearbeitet; besonders Magneträder und Ankergehäuse für Dynamos und Motoren.

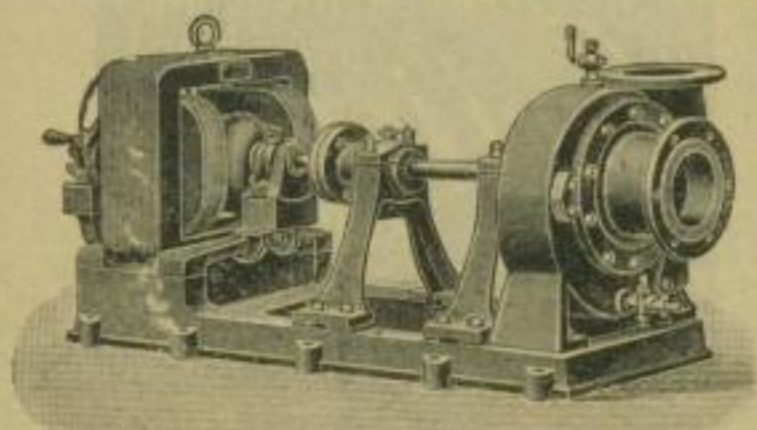
Kessel- und Eisenkonstruktionen:

Dampfkessel verschiedener Systeme, wie Flammrohrkessel, Batterie-, Boullier-, Tischbein-, Röhrenkessel u. s. w. — Schweißarbeiten. — Genietete Rohrleitungen. — Fördergerüste. — Schachtgebäude. — Förderschalen. — Hochofengerüste. — Armaturen. — Gasreiniger. — Cowperapparate. — Aufzüge. — Brücken. — Wassertürme. — Reservoirs. — Hallen.

Elektrisch betriebene Förder- und Walzwerks-Maschinen

Patent Tlger-Donnersmarckhütte.

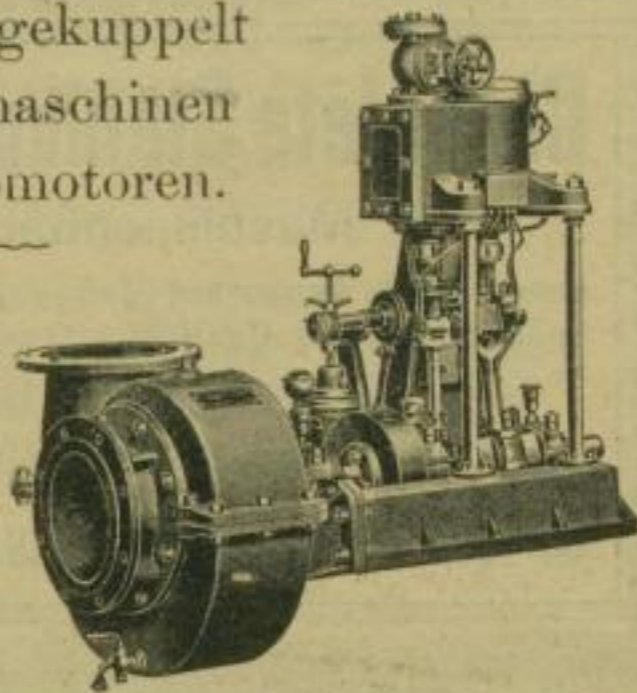
7692



Zentrifugalpumpen

für Riemenantrieb

sowie direkt gekuppelt mit Dampfmaschinen und Elektromotoren.



Hochdruck-Zentrifugalpumpen.

Menck & Hambrock

Altona-Hamburg 59.

7762b

7*