

Bequeme Handhabung.
Erstklassige Ausstattung.

Hand-Camera „Kosmos“

Eine Camera in neuer,
praktischer Konstruktion.

für 12 Platten 9 × 12 cm. Grösse: 11 × 19 × 24 1/2 cm. Gewicht: 1830 gr.



Modell III u. IV.

Modell I: Eleganter, dauerhafter, schwarzer Keratolbezug — Beschläge ff. vernickelt — zwei helle Spiegelsucher für Hoch- und Queraufnahmen, das Bild in richtiger Stellung zeigend — nie versagende Plattenwechselung (Zerkratzen der Platten völlig ausgeschlossen) mit automatischem Zählwerk zur Kontrolle der gemachten Aufnahmen — absolut sicherer, zuverlässiger Hinterdeckelverschluss — zwei Stativgewinde für Hoch- und Queraufnahmen — 1. periskopischer Aplanat — Irisblende — Original Bausch & Lomb „Simplex“-Verschluss, stets gespannt, dreifach regulierbar für Zeit- und Momentaufnahmen, mit Hand und Ball auszulösen — Einstellung auf alle Entfernungen nach Skala mittels Zahntrieb.

Modell II: Wie Modell I, jedoch: 1. lichtstarker Universal-Rapid-Aplanat F: 8 mit Irisblende.

Modell III: Wie Modell I, jedoch: Bester, grobwarbiger, echter Lederbezug — zwei Libellen — Original Bausch & Lomb „Unikum“-Verschluss, regulierbar für Zeit- und Momentaufnahmen bis zu 1/100 Sekunde, für Hand- und Ballauslösung — 1. lichtstarker Universal-Rapid-Aplanat F: 8 mit Irisblende.

Modell IV: Wie Modell III, jedoch: 1. Extra-Rapid-Aplanat F: 8 mit Irisblende.

Preise Modell I inkl. Gummischlauch und Birne **Mk. 40.—** gegen Monatsraten von **Mk. 3.—** | Modell III inkl. Gummischlauch und Birne **Mk. 67.—** gegen Monatsraten von **Mk. 4.—**
Modell II **Mk. 50.—** | Modell IV **Mk. 77.—**

Ausrüstung Nr. 1 (Spezifikation letzte Seite) **Mk. 9.85** — Tasche aus 1. Pegamoid mit Umhängerriemen **Mk. 5.—**
Ausrüstung und Tasche erhöhen die Monatsraten um **Mk. 0.50**.

Hervorragende Neuheit
für 1904.

Rüdenberg's „Hansa“

In ihrer Preislage
unerreicht.

Universal-Klapp-Cameras in neuer, vollendeter Ausführung, die sich besonders auszeichnen durch lichtstarke Optik, Vielseitigkeit der Anwendung, kleines Volumen und geringes Gewicht, so dass sie von keiner Camera ähnlicher Konstruktion und Preislage auch nur annähernd erreicht werden dürften.

„Hansa“-Klapptaschen-Camera

für Rollfilm 8 × 10 1/2 cm, Platten und Flachfilm 9 × 12 cm.



Grösse: 4 1/2 × 11 × 19 cm.

Gewicht: 850 gr.

Kein besonderer Adapter notwendig.

Metallteile vernickelt und verniert — roter Lederbalg — allseitig verstellbares Metall-Objektivbrett — umlegbarer Kristallsucher mit Sonnenblende für Hoch- und Queraufnahmen — Einstellung auf alle Entfernungen mittels Skala und Zahnstangentrieb — zwei Stativgewinde — Gummischlauch mit Birne.

Modell I: 1. Hartholz und Aluminium — 1. Lederbezug — Stütze für Hochaufn. — Orig. Bausch & Lomb „Unikum“-Verschluss für Zeit- und Momentaufnahmen bis 1/100 Sekunde für Hand- und Ballauslösung — „Doppel-Periskop“ (lichtstarkes Doppel-Objektiv aus Jenaer Glas) **Mk. 75.—**
gegen Monatsraten von **Mk. 4.—**

Modell II: Wie Mod. I, jedoch: Extra-Rapid-Aplanat F: 8 (Jenaer Glas) **Mk. 85.—**
gegen Monatsraten von **Mk. 4.50**

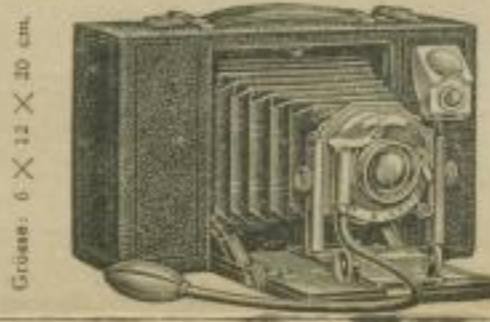
Modell III: Wie Mod. I, jedoch: „Präzisions-Aplanat“ F: 7,7 (Jenaer Glas) **Mk. 95.—**
gegen Monatsraten von **Mk. 5.—**

Ausrüstung Nr. 2 (Spezif. letzte Seite) **Mk. 9.25**
1. Ledertasche mit Umhängerriemen **Mk. 5.50**
Mattscheibe mit Einstellkappe und drei Metallkassetten in Etui **Mk. 6.70**

Ausrüstung, Lederetui und Mattscheibe mit Kassetten resp. Filmpack-Adapter erhöhen die Raten um **Mk. 1.—**

„Hansa“-Cartridge-Camera

für Rollfilm 10 × 12 1/2 cm, Platten und Flachfilm 9 × 12 cm.



Grösse: 6 × 12 × 30 cm.

Gewicht: 930 gr.

Modell I u. II.

Kein besonderer Adapter notwendig.

Metallteile vernickelt und verniert — roter Lederbalg — allseitig verstellbares Metall-Objektivbrett — umlegbarer Kristallsucher mit Sonnenblende für Hoch- und Queraufnahmen — Einstellung auf alle Entfernungen mittels Skala und Zahnstangentrieb — zwei Stativgewinde — Gummischlauch mit Birne.

Modell I: Mahagoni, ff. poliert — bester, imit. Lederbezug — Orig. Bausch & Lomb „Simplex“-Verschluss, regulierbar für Moment-, kurze und lange Zeitaufn. — „Doppel-Periskop“ (lichtstarkes Doppel-Objektiv aus Jenaer Glas) **Mk. 70.—**
gegen Monatsraten von **Mk. 4.—**

Modell II: Wie Mod. I, jedoch: „Extra-Rapid-Aplanat“ F: 8 (Jenaer Glas) **Mk. 80.—**
gegen Monatsraten von **Mk. 4.50**

Modell III: Wie Modell I, jedoch: 1. Lederbezug — Original Bausch & Lomb „Unikum“-Verschluss für Zeit- und Momentaufn. bis 1/100 Sek. — „Präzisions-Aplanat“ F: 7,7 (Jenaer Glas) **Mk. 96.—**
gegen Monatsraten von **Mk. 5.—**

Ausrüstung Nr. 1 (Spezif. letzte Seite) **Mk. 9.85**
1. Ledertasche mit Umhängerriemen **Mk. 7.50**
Mattscheibe mit Einstellkappe und drei Metallkassetten in Etui **Mk. 6.70**

„Hansa“-Universal-Camera

für Platten 9 × 12 cm u. tageslichtladende Flachfilm 8 × 10 1/2 cm.



Grösse: 14 × 11 × 35 cm.

Gewicht: 770 gr.

Modell III u. IV.

Auch für tageslichtladende Flachfilm zu benutzen.

Metallteile vernickelt und verniert — roter Lederbalg — allseitig verstellbares Metall-Objektivbrett — umlegbarer Kristallsucher mit Sonnenblende für Hoch- und Queraufnahmen — Einstellung auf alle Entfernungen mittels Skala und Zahnstangentrieb — zwei Stativgewinde — Gummischlauch mit Birne.

Modell I: Mahagoni, ff. pol. — bester, imit. Lederbezug — Mattscheibe m. Lichtschirm — Orig. Bausch & Lomb „Simplex“-Verschl. f. Mom., kurze u. lange Zeitaufn. — „Extra-Rapid-Aplanat“ F: 8 (Jenaer Glas) inkl. 3 Metallkass. in Etui **Mk. 57.—**
gegen Monatsraten von **Mk. 3.50**

Modell III: Wie Modell I, jedoch: 1. Lederbezug — Original Bausch & Lomb „Unikum“-Verschluss für Zeit- und Momentaufnahmen bis 1/100 Sekunde **Mk. 72.—**
gegen Monatsraten von **Mk. 4.—**

Modell IV: Wie Modell III, jedoch: Präzisions-Aplanat F: 7,7 (Jenaer Glas) **Mk. 82.—**
gegen Monatsraten von **Mk. 4.50**

Ausrüstung Nr. 1 (Spezif. letzte Seite) **Mk. 9.85**
1. Ledertasche mit Umhängerriemen **Mk. 5.50**
Filmpack-Adapter für tageslichtladende Flachfilm inkl. Anpassung **Mk. 10.—**

Ausrüstung, Lederetui und Mattscheibe mit Kassetten resp. Filmpack-Adapter erhöhen die Raten um **Mk. 1.—**

Enorm preiswert.
Äusserst klein und leicht.

Klapp-Camera „Klika“

Platten-Camera in aussergewöhnlich
eleganter Ausführung.



Modell I und III.

Modell I und II für Platten 9 × 12 cm. Grösse: 5 1/2 × 12 × 15 cm. Gewicht: 630 gr.
Modell III, IV „ 13 × 18 „ „ 6 1/2 × 15 1/2 × 22 „ „ 920 „

1. Mahagoniholz, ff. poliert — eleganter, grobwarbiger Keratolbezug — Metallteile vernickelt — 1. roter Lederbalg — Mattscheibe mit Lichtkappe — zwei Stativgewinde — Einstellung mittels Skala und Trieb — Allseitig verstellbares Objektivbrett — drehbarer Brillantsucher für Hoch- und Queraufnahmen — 1. Rapid-Rectilinear — Irisblende.

Modell I und III: Original Bausch & Lomb „Simplex“-Verschluss, verstellbar für Moment-, kurze und lange Zeitaufnahmen, auslösbar mit Hand und Ball.

Modell II und IV: Original Bausch & Lomb „Unikum“-Verschluss, regulierbar für Zeit- und Moment-Aufnahmen bis zu 1/100 Sekunde, für Hand- und Ballauslösung.

Preise inkl. Gummischlauch und Birne
Modell I mit 3 einfachen Metallkassetten in Etui **Mk. 55.—** gegen Monatsraten von **Mk. 3.50**
Modell II „ 3 „ **70.—** „ „ „ **4.—**
Modell III „ 3 ff. Doppelkassetten „ „ „ **75.—** „ „ „ **4.50**
Modell IV „ 3 „ „ „ „ **90.—** „ „ „ **5.—**

Für Modell I und II: Ausrüstung Nr. 1 **Mk. 9.85** (Spezifikation) 1. Pegamoidtasche **Mk. 4.50** | Ausrüstung und Tasche erhöhen die Monatsraten um **Mk. 1.—**
Modell III, IV: „ 3 „ **13.30** (letzte Seite) „ „ „ **6.—**