

Vorgeschrittenen Amateuren
sehr zu empfehlen.

Klapp-Camera „Mentor II“

Einfacher Mechanismus.
Bequeme Handhabung.

D. R. G. M. 105993. D. R. G. M. 170980.



Beliebtester Klapp-Apparat mit von aussen verstellbarem Schlitzverschluss vor der Platte.
Momentaufnahmen von 1/2 bis 1/1000 Sekunde — Zeitaufnahmen von beliebig langer Dauer mittels Schlitzverschlusses.

Nr. 1 für Bildgrösse 9 x 12 cm. Grösse der Camera: 5 x 14 x 16 cm. Gewicht inkl. Objektiv ca. 750 gr.
Nr. 2 „ 13 x 18 „ „ 6 x 12 x 22 „ „ „ 1000 „

Imitiert Ebenholz — In schwarzer Saffianlederbezug — Holzteile schwarz poliert — absolut feststehende Spreizen — zwei Stativgewinde für Hoch- und Queraufnahmen — In schwarzer Lederbalg — Mattscheibe — umlegbarer Newtonsucher mit Fadenkreuz und Visier — allseitig verstellbares Objektivbrett — Irisblende — Einstellung durch Schneckentrieb auf alle Entfernungen — Schlitzverschluss, auslösbar durch Hand und Ball.

Der Schlitzverschluss ist von aussen verstellbar, die Schlitzweite von 2 mm bis zur vollen Plattenbreite von aussen ablesbar.

„Mentor III“: Genau wie Klapp-Camera „Mentor II“ 9 x 12 cm, jedoch einfachere, aber immer noch leistungsfähige Ausführung — dauerhafter, imitierter Lederbezug — Mattscheibe mit Lichtkappe.

Der Schlitzverschluss ist von aussen verstellbar, die Schlitzweite bis zur vollen Plattenbreite in mm ablesbar.

Preise

„Mentor II“ inkl. pneum. Auslösung

mit Meyer's Aristostigmat F: 6,8 Nr. 0 resp. Nr. 2
mit Goerz' Doppel-Anastigmat F: 6,8 Serie III Nr. 0 resp. Nr. 2
mit Rietzschel's Linear-Anastigmat F: 4,5 Serie A Nr. 0 resp. Nr. 2*

Nr. 1	Monatsraten	Nr. 2	Monatsraten
Mk. 165.—	Mk. 9.—	Mk. 225.—	Mk. 12.50
„ 215.—	„ 13.—	„ 290.—	„ 17.50
„ 230.—	„ 13.—	„ 325.—	„ 18.—

Die Preise von „Mentor II“ verstehen sich inkl. 3 Doppelkassetten oder 1 Wechsellkassette oder 1 Rollfilmkassette.

„Mentor III“

inkl. 6 Metallkassetten und pneum. Auslösung

mit ff. Rathenower Extra-Rapid-Aplanat F: 8 Mk. 88.50 gegen Monatsraten von Mk. 5.—
Meyer's Aristostigmat F: 6,8 Nr. 0 „ 138.50 „ „ 7.50.

Ausrüstung Nr. 1 (Spezifikation letzte Seite) für „Mentor II“ 9 x 12 und „Mentor III“: Mk. 9.85, Nr. 3 für „Mentor II“ 13 x 18 Mk. 13.30
Ledertasche mit Schloss und Sammetfütterung für Mentor II 9 x 12 Mk. 13.—, für 13 x 18 Mk. 17.50 — Ledertasche für Mentor III Mk. 10.—

Ausrüstung und Tasche erhöhen die Monatsraten bei „Mentor II“ 9 x 12 und „Mentor III“ um Mk. 1.—, bei „Mentor II“ 13 x 18 um Mk. 2.—.

„Mentor III“ kann auch für Grösse 6 x 9 u. 18 x 24 cm, sowie Stereo 6 x 13 u. 9 x 18 cm, zu den Cameras 9 x 12 und 13 x 18 cm auch ein Vergrösserungsansatz geliefert werden.

* Rietzschel's Linear-Anastigmat ist der lichtstärkste, verkittete Universal-Anastigmat der Gegenwart.

Rietzschel's „Linear“

D. R. P. Nr. 118466.
Serie A = F: 4,5 — Serie B = F: 5,5 — Serie C = F: 6,8
zu Originalpreisen gegen bequemste Teilzahlungen.

Lichtstärkster verkitteter symmetrischer Universal-Anastigmat der Gegenwart

Prospekte kostenfrei!

Eine Serie erstklassiger Luxus-Cameras
höchster Eleganz.

„Rietzschel's Clack“

Hervorragende Feinmechanik.
Lichtstarke Präzisionsoptik.

Hell poliertes Mahagoni (bei Taschen-Clack auch Aluminium) — feinsten, schwarzer Lederüberzug — Tragriemen — sämtliche Metallteile fein vernickelt u. verniert — roter Lederbalg — allseitig verstellbares, abnehmbares Metall-Objektivbrett — zwei Stativgewinde für Hoch- und Queraufn. — umlegbarer Kristallsucher mit Sonnenblende für Hoch- und Queraufn. — Einstellung auf alle Entfernungen mittels Skala und Zahnstangentrieb — Original Bausch & Lomb „Unikum“-Verschluss für Zeit- und Momentaufnahmen bis 1/100 Sekunde, für Hand- und Ballauslösung — Irisblende — sphärisch und chromatisch korrigiertes, lichtstarkes Rietzschel-Anastigmat (F: 8, F = 14; bei Nr. 2 F: 9, F = 20 cm), mit dem man auch bei ungünstigem Licht noch brillante Momentaufnahmen erzielt — Gummischlauch mit Birne.

Minimum-Clack



Hinterlinse des Anastigmats
allein benutzbar

für Platten 9 x 12 cm.
Grösse der Camera: 14 x 11 x 5 cm.
Gewicht der Camera: 770 gr.

Hervorragende Neuheit.

„Minimum-Clack“ ist unter
Hinzuziehung des neuen Film-
Pack-Adapters auch zu be-
nutzen

für tageslichtladende
Flach-Films.

„Minimum-Clack“ inkl. Matt-
scheibe mit Einstellkappe und
3 Metallkas-
setten i. Etui **Mk. 100.—**
geg. Monatsraten v. **Mk. 6.—**
Film-Pack-Adapter für tages-
lichtladende Flachfilms
8 x 10 1/2 cm inkl. Anpassung
Mk. 10.—

In Ledertasche mit Umhänge-
riemen **Mk. 6.—**.

Ausrüstung Nr. 1 **Mk. 9.85**.
Adapter, Tasche und Ausrüstung er-
höhen die Raten um **Mk. 1.50**.

Clack 1900

Kleinste, leichteste Camera
für Film und Platten

für Films für Platten
Nr. 1: 10 x 12 1/2 cm 9 x 12 cm
Nr. 2: 13 x 18 „ 13 x 18 „
Stereo: 9 x 18 „ 8 1/2 x 17 „

Grösse Gewicht
Nr. 1: 20 x 12 x 6 cm 900 gr
Nr. 2: 27 x 16 x 8 „ 1500 „
Stereo: 27 x 12 x 6 1/2 „ 1300 „

Für Plattengebrauch
kein Adapter notwendig.



Clack 1900
inkl. Mattscheibe und
1 Doppelkassette

Nr. 1 **Mk. 122.50***
„ 2 „ **172.—****
Stereo „ **210.—*****

Für Nr. 1: Ausrüstung Nr. 1 **Mk. 9.85**. Für Nr. 2 u. Stereo: Ausrüstung Nr. 3 **Mk. 13.30**.
In Ledertasche *) **Mk. 7.50**, **) **Mk. 10.—**, ***) **Mk. 12.—**.

Ausrüstung und Tasche erhöhen die Monatsraten um **Mk. 1.50**.

Vorstehende Clack Nr. 1 und 2 können auch mit doppeltem Bodenauszug, welcher die Benutzung der Hinterlinse des Objektivs allein als Landschaftslinse gestattet, geliefert werden und bedingt dies einen Preisaufschlag bei Nr. 1 von **Mk. 10.—**, bei Nr. 2 von **Mk. 20.—**.

Platten-Clack

Mattscheibe
mit neuester Einstellkappe



für Platten
Nr. 1: 9 x 12 cm
Nr. 2: 13 x 18 „
Stereo: 8 1/2 x 17 „

Grösse Gewicht
Nr. 1: 15 x 12 x 5 1/2 cm 750 gr
Nr. 2: 22 x 17 x 7 1/2 „ 1300 „
Stereo: 20 x 12 x 6 „ 1000 „

Auch Tageslichtrollkassette u.
Wechsellkassette verwendbar.

Platten-Clack

inkl.
3 Doppelkassetten

Mk. 116.50*
„ **165.—****
„ **191.—****

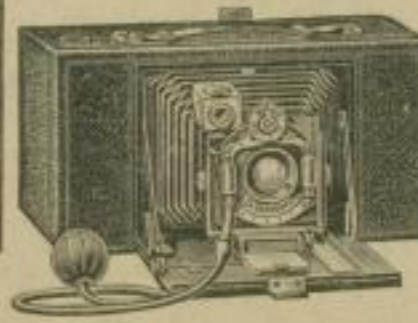
Clack I

Film- und Plattenaufnahmen
in beliebiger Reihenfolge

für Films für Platten
Nr. 1: 10 x 12 1/2 cm 9 x 12 cm
Nr. 2: 13 x 18 „ 13 x 18 „
Stereo: 9 x 18 „ 8 1/2 x 17 „

Grösse Gewicht
Nr. 1: 23 x 12 x 6 1/2 cm 1100 gr
Nr. 2: 29 x 17 x 8 „ 1800 „
Stereo: 28 x 12 x 7 „ 1450 „

Einstellung jeder Filmaufnahme
auf der Mattscheibe.



Clack I

inkl. Adapter und
1 Doppelkassette

Mk. 135.50**
„ **201.—*****
„ **237.—*****

Gegen

Monatsraten

von
Mk. 7.—
„ **10.—**
„ **12.—**

Taschen-Clack



Optisch leistungsfähigste
Rocktaschencamera

für Rollfilms 8 x 10 1/2 cm
„ Platten 9 x 12 „
„ Flachfilms 9 x 12 „
Grösse der Camera:
19 x 11 x 4 1/2 cm.
Gewicht der Camera: 800 gr.

Konkurrenzlos.
Einstellung mittels Trieb.

Taschen-
Clack **Mk. 110.—**

gegen Monatsraten von
Mk. 6.—

Adapter inkl. Mattscheibe u. 3
Metallkass. in Etui **Mk. 10.—**.
In Ledertasche mit Umhänge-
riemen **Mk. 5.50**.

Ausrüstung Nr. 2 **Mk. 9.25**.

Adapter, Tasche und Aus-
rüstung erhöhen die Raten
um **Mk. 1.50**.

Sämtliche Clack sind auch mit Goerz' Doppel-Anastigmat, Meyer's Aristostigmat und Rietzschel's Linear-Anastigmat † lieferbar.

† Rietzschel's Linear-Anastigmat ist der lichtstärkste, verkittete Universal-Anastigmat der Gegenwart.