

Glässig & Schollwer

Fabrik für Feld- und Kleinbahnmaterial
Schüren, Post Aplerbeck, Westfalen.

Kokswagen, Kippwagen, Plateauwagen,
Schnellentlader, Schiebebühnen,
Spezialwagen jeder Art.
Schienen, Gleise, Weichen, Kreuzungen,
Drehscheiben. 8726
Förderkörbe, Eisenkonstruktionen.

Separationstrummeln sowie
alle Aufbereitungsapparate.

JustusStahlschmidt'sche
Werke Ges. m. b. H.
Creuzthal Westf.

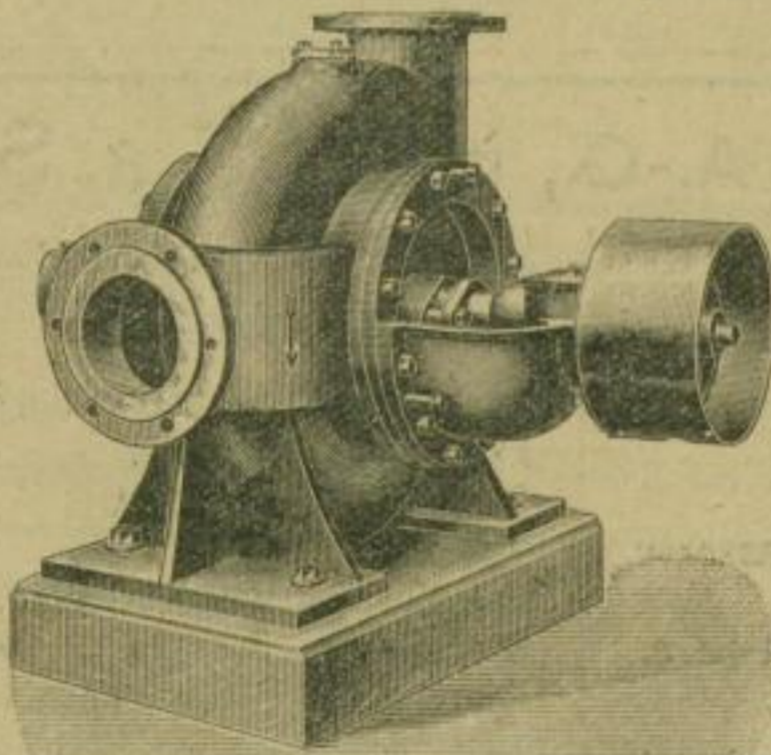
Filterrohre zu Tiefbohrungen
und sonstigen Zwecken.

8349

Zschocke's Maschinenfabrik

Kaiserslautern, Rheinpfalz
Techn. Filial-Bureau Essen a. Ruhr, Bismarckstr. 30
baut als Spezialität

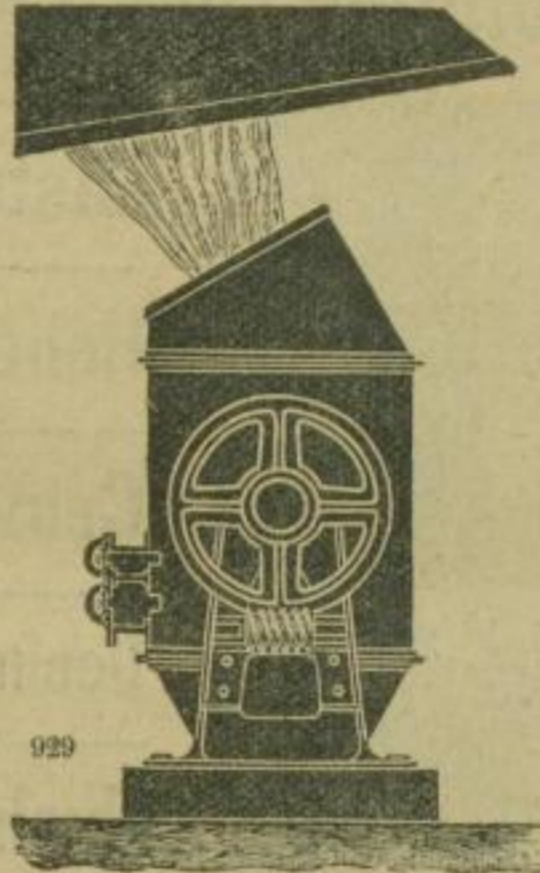
Zentrifugal-Pumpen.



Bewährteste Ausführung.
Pumpen von 40—300 mm Rohrdurchmesser stets am Lager. 8200

Einrichtung von Kleinbessemerie-Anlagen

Verfahren u. Patente Zenzes-Schmitz.



genau nach Vorschrift aller Behörden.

Flusseisenformgufs 37—44 kg
Festigk., 20 %
Dehnung.
Flussstahlformgufs 45—55 kg
Festigk., 15 %
Dehnung.
Werkzeugstahlformgufs 60 bis
70 kg Festigk.,
10 % Dehnung.
Konvertergraugufs 25—30 kg
Festigk.
Dynamostahlgufs mit der
besten magnetischen Induktionskurve.
Temperstahl.

Fr. Gebauer, Berlin N.W. 87

Maschinenfabrik, Eisen- u. Metallgießerei
Kessel- und Kupferschmiede. 8072

Hochofenformen

aus elektrolyt. Kupfer geschmiedet sowie aus feinst. Bronze gegossen. — Kühlkasten sowie Façongufs in jedem Gewicht.

Phosphorkupfer, Phosphorzinn,
Mangankupfer, Siliciumkupfer,
Lager-Weißmetalle I. Qual.

Stangen und Drähte aus Phosphorbronze, Messing etc.

Geb Brüder Kemper, Olpe i. Westf.

Metallgießerei, Armaturenfabrik,
Walz- und Hammerwerk. 8088

