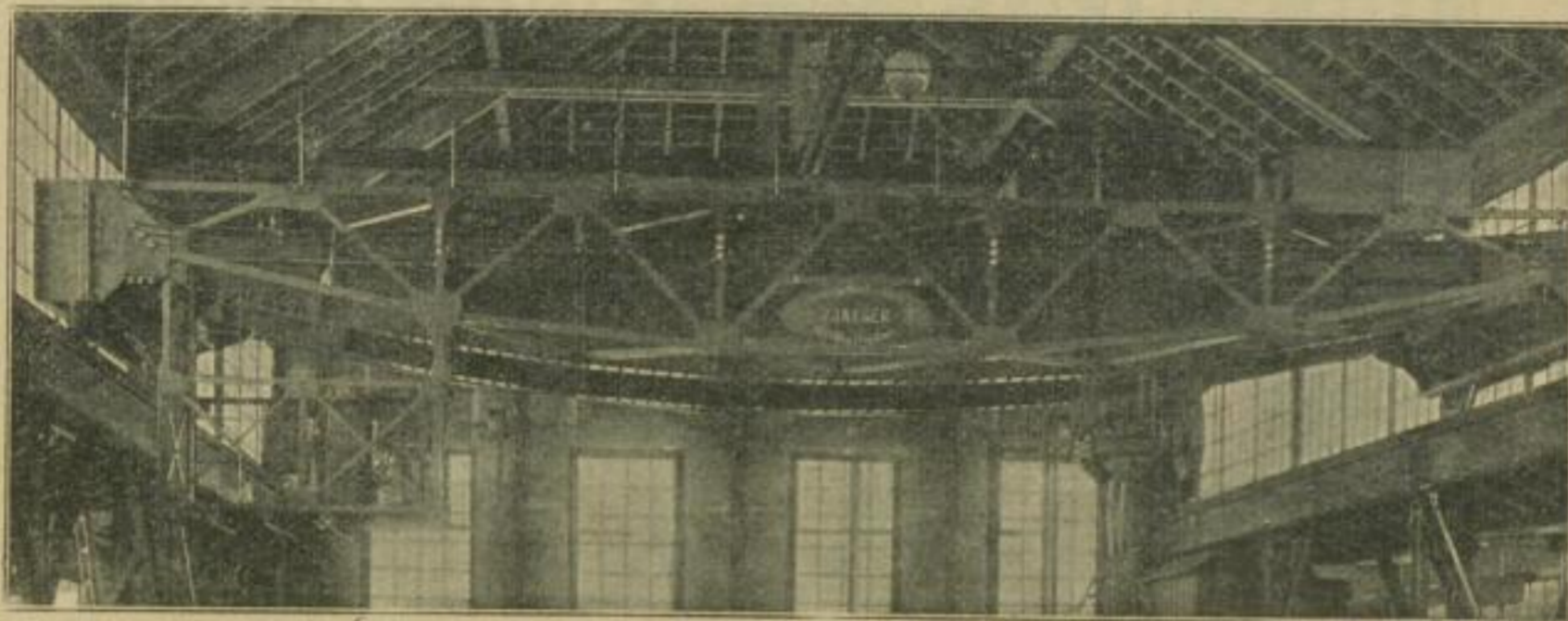


DUISBURGER MASCHINENFABRIK J. JAEGER.

Spezialfabrik für Hebezeuge in DUISBURG.



Geliefert werden:

Laufkrane • Bockkrane • Drehkrane • Velocipedkrane
für Ein- und Mehrmotorensystem.

Verladevorrichtungen für Massengüter. Eigene bewährte Konstruktion.

Krane mit Selbstgreifer D. R. P. Nr. 71371, Nr. 87836 u. Nr. 132192,
ca. 200 Stück in Tätigkeit.

9085

Ferro-Chrom

65 — 72 % Chrom

4 — 6 % Kohlenstoff

6 — 8 % „

8 — 10 % „

auf elektrischem Wege hergestellt bei der Firma

ROCHETTE FRÈRES in PARIS u. EPIERRE (Savoie).

Raff. Ferro-Chrom

Qualität I: 0,50 % Kohlenstoff. — Qualität II: 1,50 — 2,50 % Kohlenst.

auf elektrischem Wege hergestellt bei der Firma

== "LA NEO-METALLURGIE" in PARIS ==

— Hefert —

Ing. P. F. DUJARDIN, Generalvertreter,
DÜSSELDORF, 37a Graf Adolfstrasse.

8172b