

# Hoerder Bergwerks- und Hütten-Verein

## HOERDE (Westfalen)

Gegründet 1841. Aktiengesellschaft seit 1852.

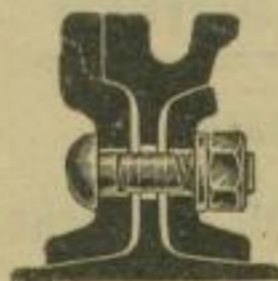
Prämiert: London, Paris, Berlin, Wien, Brüssel, Stettin, Chicago etc.

liefert an Fabrikaten

**des Stahlwerkes:** Thomas- und Siemens-Martin-Rohblöcke und Brammen in allen Härtegraden und für alle Verwendungszwecke;

**der Walzwerke:** Vorgewalzte Blöcke und Brammen, Knüppel, Platinen in Thomas- und Siemens-Martin-Qualität, Stabeisen, Universaleisen, L, I, U-Eisen, J, L und I Bulbs aus Thomas- und Siemens-Martin-Flusseisen und Stahl; Kessel-, Schiffs-, Reservoir-, Riffel- und Feibleche, Lokomotiv- und Tender-Rahmenplatten, Panzerplatten, Eisenbahnschienen, Grubenschienen, Strafsenbahnschienen, Lang- und Querschwellen, Laschen, Unterlagsplatten, Radreifen (Bandagen), Winkelringe, gewalzte Scheibenräder;

Sämtliches Material für transportable und feste schmalspurige Feld- und Industriebahnen, als: Schienen, Schwellen, Kleineisenzeug, event. fertig montiertes Gleise, Weichen, Drehscheiben und Wagen aller Art;



**Spezialität:**

**Strafsenbahn-Oberbau aus Rillenschienen,**

D. R.-P. 44 637.

In großen Quantitäten im In- und Auslande verlegt;



**der Stahlfaçongießerei:** Räder jeder Art, gegossene Radsterne, Stahlfaçongußteile für den Lokomotiv- und Eisenbahn-Wagenbau, Schiffsschrauben, Schiffssteven, Herz- und Kreuzungsstücke, Glühöpfe, Press-Cylinder;

**Spezialität:** Stahlguß nach patentiertem Zentrifugalgießverfahren, sehr vorteilhaft für Stücke, die starkem Verschleiß ausgesetzt sind, wie Brechringe, Mahlkörper etc., Räder mit aufgegossenen Radreifen;

**des Presswerkes:** Gepresste Böden aus einem Stück bis zu 3 m Durchmesser, Dome, flusseiserne Lokomotiv-Feuerbüchsen, Drehgestelle, Press- und Stanzteile jeder Art für Eisenbahnfahrzeuge, Lafettenwände;

**des Hammerwerkes:** Schmiedestücke in allen Formen u. Gewichten, Kurbelwellen, Achsen, Pleuelstangen, roh und bearbeitet, geschmiedete Scheibenräder und Speichenräder;

**der Räderfabrik:** Alle Sorten Radsätze, fertig montiert, für Lokomotiven, Eisenbahnwagen, Strafsenbahnwagen.

Jahresproduktion: 450 000 Tonnen Fertigfabrikate.

**7500 Arbeiter.**

8310