

Wilhelm Sredenhagen, Offenbach a. M.

Maschinen-Fabrik

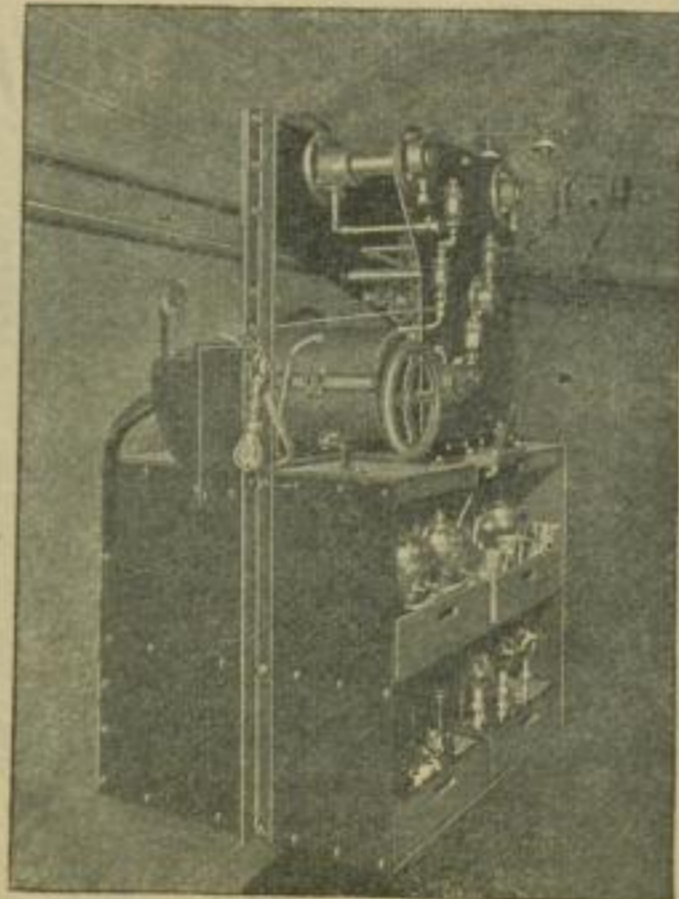
Transport-Anlagen
aller Art
und für
Massengüter.
Dvine Patente.

Automatische
Kessel-Beschickungs-
Anlagen, D. R. P.
Link-Belt-Förderer
D. R. P.

8979

Gurtförderer.

Drahtseilbahnen



Elektro-Hängebahn, Strecke im Tunnel.
Geliefert für eine Metallwarenfabrik.

gegründet
1872

Personen- und
Lasten-Aufzüge
für
elektr., hydraul.,
Transmissions- und
Hand-Antrieb.

Schiebe-Bühnen.

Drehscheiben.

Spills.

Elektro-Hängebahnen.

mit Seilgreifer, System Stephan, D. R. P. a. Absolute
Betriebssicherheit, kein Nachstellen der Klemmbacken.

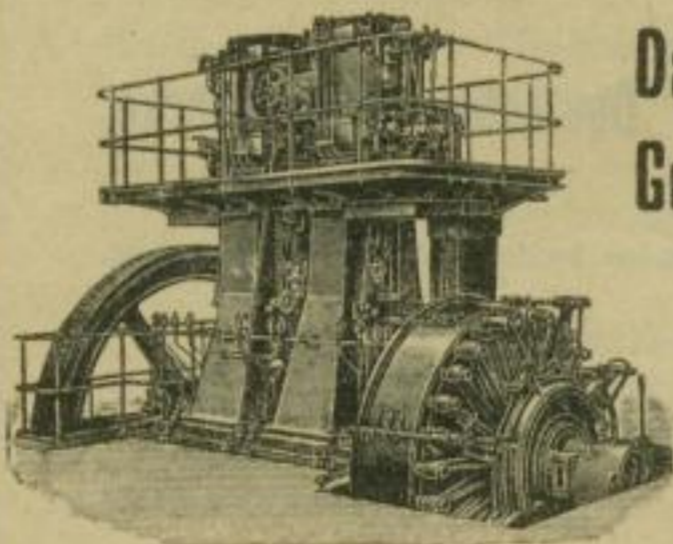
Elsässische Maschinenbau-Gesellschaft

A.-G., Kapital 14 400 000 Mark

Sitz: Mülhausen i. Els.

Zweigniederlassungen: { Grafenstaden (Elsaß).
 { Belfort (Frankreich).

Arbeitersahl ca. 8500.



Dampfmaschinen. Dampfturbinen. Dampfkessel.
Gebläsemaschinen. Gasmotoren. Turbinen.

Werkzeugmaschinen aller Art.

Lokomotiven und Eisenbahnmateriale.

Maschinen für die Textil-Industrie.

Spinnerei * Weberei * Druckerei * Bleicherei.

8721