

Prospekt: Osnabrücker Maschinenfabrik R. Lindemann, Osnabrück, Hydraul. Schmiedepressen.
 Prospekt: W. O. Heraeus, Hanau a. M., Elektr. Tiegelöfen für Laboratoriumszwecke.

Prospekt: J. A. Topf & Söhne, Erfurt, Topf'sche Dampf-Überhitzer.
 Prospekt: Hermann Essing & Co., Köln a. Rhein, Ferrolegierungen.

Prospekt: G. D. Baedeker, Essen (Ruhr), Stühlen's Ingenieur-Kalender für 1906.
 Prospekt: Karl Bloch, Buchhandlung, Breslau 1, Weltall und Menschheit.

Inhalt.

	Seite	eit ^e
Die Werke des Lothringer Hüttenvereins in Kneutungen. (Hierzu Tafel XVIII, XIX, XX) . . .	1281	1326
Der Wagenmangel	1291	
Über die Beseitigung des Hängens bei Hochöfen	1295	
Magnetische Aufbereitung phosphorreicher Eisenerze in den Vereinigten Staaten von Amerika	1296	
Beiträge zur Geschichte des Eisens	1300	
Mitteilungen aus dem Eisenhüttenlaboratorium	1305	
Aus Praxis und Wissenschaft des Gießereiwesens:		
Moderne Formmaschinen	1307	
Die Chemie im Gießereibetriebe	1313	
Bericht über in- und ausländische Patente	1318	
Statistisches	1322	
Berichte über Versammlungen aus Fachvereinen	1324	
Referate und kleinere Mitteilungen		1326
Umschau im In- und Auslande. — Großbritannien's Eisen-Einfuhr u. -Ausfuhr. — Preisausschreiben. — Fragekasten.		
Bücherschau		1329
Industrielle Rundschau		1332
Aktiengesellschaft Bergwerksverein Friedrich Wilhelms-Hütte zu Mülheim a. d. Ruhr. — Aktiengesellschaft Düsseldorf's Eisenbahnbedarf vorm. Carl Weyer & Co. zu Düsseldorf-Oberbilk. — „Bismarckhütte“ zu Bismarckhütte, O.-S. — Märkische Maschinenbauanstalt vorm. Kamp & Comp. zu Wetter a. d. Ruhr. — Nienburger Eisengießerei und Maschinenfabrik in Nienburg a. d. S. — Prager Eisenindustrie-Gesellschaft in Wien. — Phoenix, Aktiengesellschaft für Bergbau und Hüttenbetrieb zu Ruhrort. — Société Anonyme des Hauts-Fourneaux, Forges et Acieries de Thy-le-Château et Marcinelle à Marcinelle. — Société Anonyme John Cockerill in Seraing.		
Vereins-Nachrichten		1334

J. Pohlig, Akt.-Ges., Cöln

Maschinenfabrik: CÖLN-ZOLLSTOCK
 Fabrik für Eisenkonstruktionen: BRÜHL bei CÖLN

Otto'sche Drahtseilbahnen

Absolut zuverlässiges
 Transportmittel.

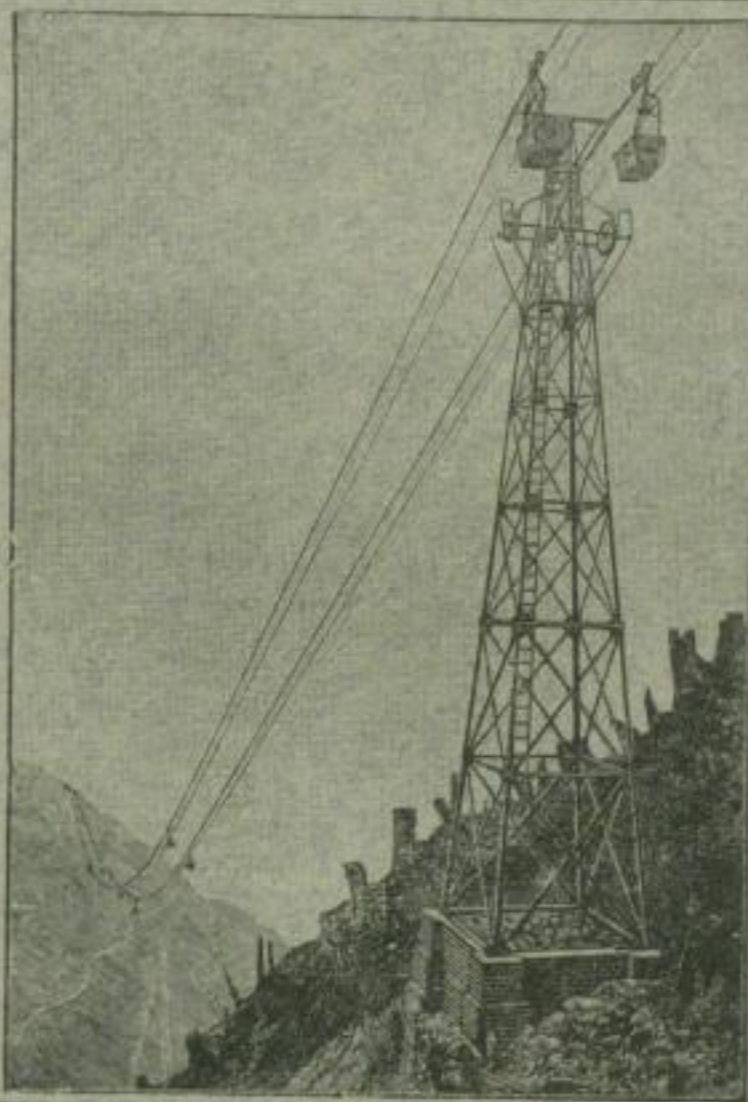
Geringer Verschleiß.

Unabhängig vom
 Terrain.

Stündliche Förderung
 bis 200 Tonnen.

Spannweiten bis
 1100 m,

Steigungen bis 1 : 1
 im Betrieb.



Hängebahnen

mit Hand- oder
 mech. Betrieb
 innerhalb oder zur
 Verbindung
 von Gebäuden
 und
 zur Beförderung
 jeglicher
 Materialien.

Über 1500 Anlagen, darunter solche von über 20 Kilometer Länge, in allen Weltteilen ausgeführt.

Man verlange Spezial-Kataloge.

8681 b

Abt.: Amerikanische Verladeeinrichtungen

siehe Inserat
 nächste Nummer.

Beilagen:

- Prospekt: Düsseldorf's Maschinenbau-Aktiengesellschaft vorm. J. Losenhausen, Düsseldorf-Grafenberg, Condensationswasser-Ableiter, Dampfentwässerer resp. Wasserscheider.
- Prospekt: H. Sack, Düsseldorf-Rath, Elektr. Belichtung des Pneumatischen Lichtpaus-Apparates.
- Prospekt: Hermann Essing & Co., Köln a. Rhein, Ferro-Aluminium.
- Prospekt: J. Kaulhausen & Sohn, Aachen, Perforierte Lederriemen mit Hanfsegeltuch-Einlage.
- Prospekt: Fabius Henrion, Nancy, Glühlampen.